

*г. Иваново, ул. Парижской Коммуны 3А, т.8-800-775-42-23*



# ***ПРОЕКТ ОРГАНИЗАЦИИ ДОРОЖНОГО ДВИЖЕНИЯ***

***НА АВТОМОБИЛЬНУЮ ДОРОГУ МЕСТНОГО ЗНАЧЕНИЯ МУНИЦИПАЛЬНОГО  
ОБРАЗОВАНИЯ***

***Г. ПЛАВСК ОТ АРЗ ДО КУРГАНА СЛАВЫ  
ТОМ 9 (КОЛИЧЕСТВО ТОМОВ 19)***

# Ситуационный план



***Существующая дорожно-  
транспортная ситуация***

Откосы следа	
Тротуары следа	
Дорожные ограждения и направляющие устройства следа	На обочине
	На разделительной
Дорожная разметка следа	
Элементы в плане	
Продольный профиль	
Видимость в обратном направлении	

г. Павлск от АРЗ до Кургана Славы  
0,000 - 0,300



Видимость в прямом направлении	
Дорожная разметка справа	
Дорожные ограждения и направляющие устройства справа	На разделительной
	На обочине
Тротуары справа	
Откосы справа	

Откосы следа	
Тротуары следа	
Дорожные ограждения и направляющие устройства следа	На обочине
	На разделительной
Дорожная разметка следа	
Элементы в плане	
Продольный профиль	
Видимость в обратном направлении	

г. Павлск от АРЗ до Кургана Слабы  
0,300 - 0,600



Видимость в прямом направлении	
Дорожная разметка справа	
Дорожные ограждения и направляющие устройства справа	На разделительной
	На обочине
Тротуары справа	
Откосы справа	

Откосы слева	
Тротуары слева	
Дорожные ограждения и направляющие устройства слева	На обочине
	На разделительной
Дорожная разметка слева	
Элементы в плане	R=246, L=90
Продольный профиль	R=3091, L=147
Видимость в обратном направлении	0,625



г. Павск от АРЗ до Кургана Слабы  
0,600 - 0,900

Видимость в прямом направлении	<350
Дорожная разметка справа	
Дорожные ограждения и направляющие устройства справа	На разделительной
	На обочине
Тротуары справа	
Откосы справа	

Откосы следа		
Тротуары следа		
Дорожные ограждения и направляющие устройства следа	На обочине	
	На разделительной	
Дорожная разметка следа		
Элементы в плане		
Продольный профиль		R=7458, L=450
Видимость в обратном направлении		1.51 / L=39 a=27 1.90 R=7006, L=125

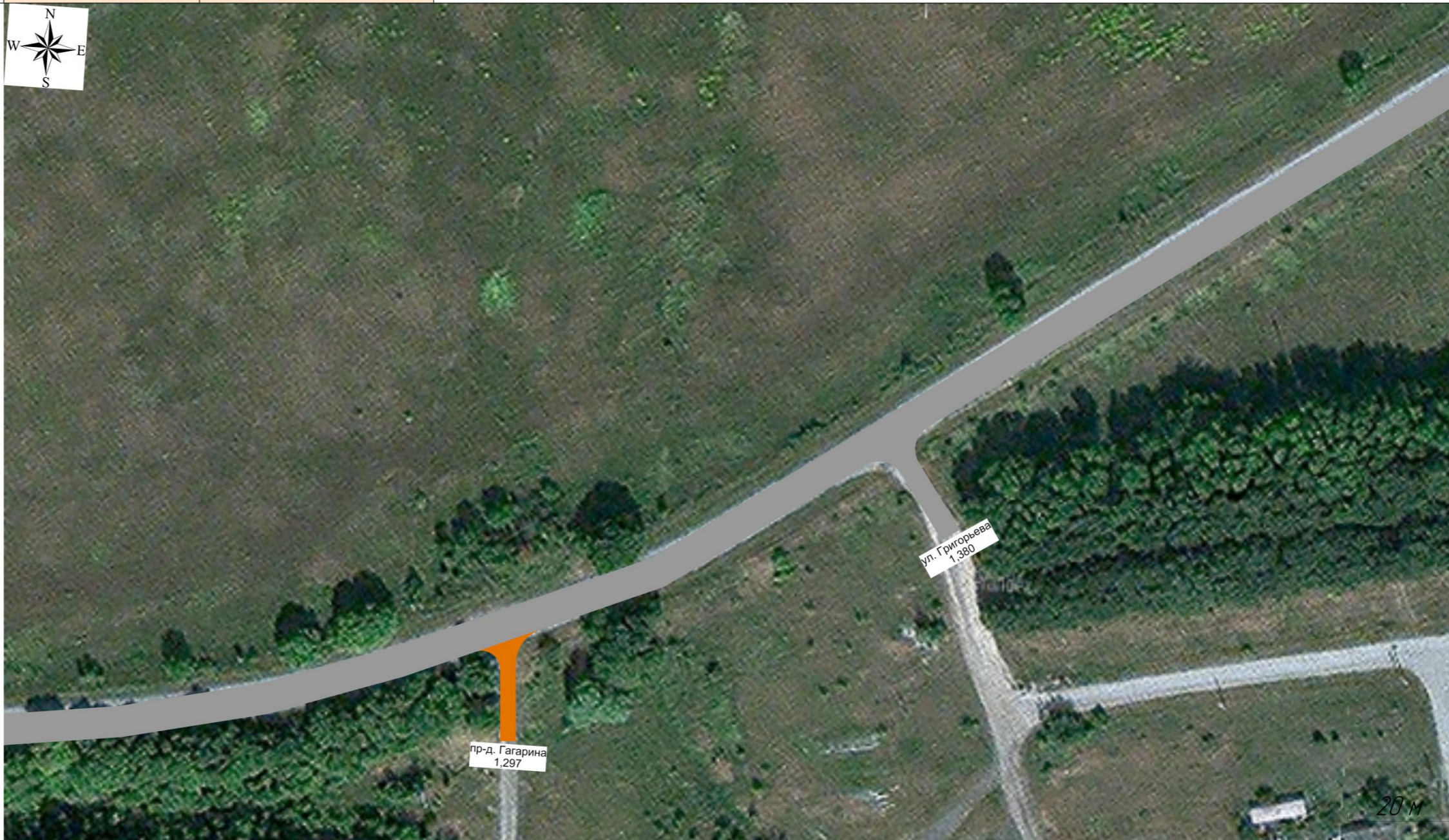
г. Павск от АРЗ до Кургана Слабы  
0,900 - 1,200



Видимость в прямом направлении		-300
Дорожная разметка справа		
Дорожные ограждения и направляющие устройства справа	На разделительной	
	На обочине	
Тротуары справа		
Откосы справа		

Откосы следа	
Тротуары следа	
Дорожные ограждения и направляющие устройства следа	На обочине
	На разделительной
Дорожная разметка следа	
Элементы в плане	
Продольный профиль	
Видимость в обратном направлении	

г. Павск от АРЗ до Кургана Слабы  
1,200 - 1,500



Видимость в прямом направлении	
Дорожная разметка справа	
Дорожные ограждения и направляющие устройства справа	На разделительной
	На обочине
Тротуары справа	
Откосы справа	



Откосы следа		
Тротуары следа		
Дорожные ограждения и направляющие устройства следа	На обочине	
	На разделительной	
Дорожная разметка следа		
Элементы в плане		
Продольный профиль		L=138 $\alpha=22$ 1.634    R=794.3, L=116    1.750    L=32 $\alpha=8$ 1.782    R=15027, L=153
Видимость в обратном направлении		

г. Павск от АРЗ до Кургана Славы  
1,500 - 1,800



Видимость в прямом направлении		
Дорожная разметка справа		
Дорожные ограждения и направляющие устройства справа	На разделительной	
	На обочине	
Тротуары справа		
Откосы справа		

Откосы следа		
Тротуары следа		
Дорожные ограждения и направляющие устройства следа	На обочине	
	На разделительной	
Дорожная разметка следа		
Элементы в плане		
Продольный профиль	$R=15027, L=153$ $1531$ $L=148$ $a=19$ $2,083$	
Видимость в обратном направлении		

г. Павск от АРЗ до Кургана Славы  
1,800 - 2,083



Видимость в прямом направлении		
Дорожная разметка справа		
Дорожные ограждения и направляющие устройства справа	На разделительной	
	На обочине	
Тротуары справа		
Откосы справа		

***Проектные решения по  
организации дорожного движения***

Откосы слева													
Тротуары слева													
Дорожные ограждения и направляющие устройства слева	На обочине	0,002 - 0,007											
	На разделительной												
Дорожная разметка слева		12 0,000 - 0,025	12 0,017 - 0,032	12 0,048 - 0,103		12 0,118 - 0,165		12 0,185 - 0,254		12 0,285 - 0,300			
Элементы в плане													
Продольный профиль		0,000	$\alpha=5$ L=27	0,027	R=4987, L=65	0,092	L=71	$\alpha=10$	0,163	R=10715, L=109	0,272	L=28	$\alpha=3$
Видимость в обратном направлении													

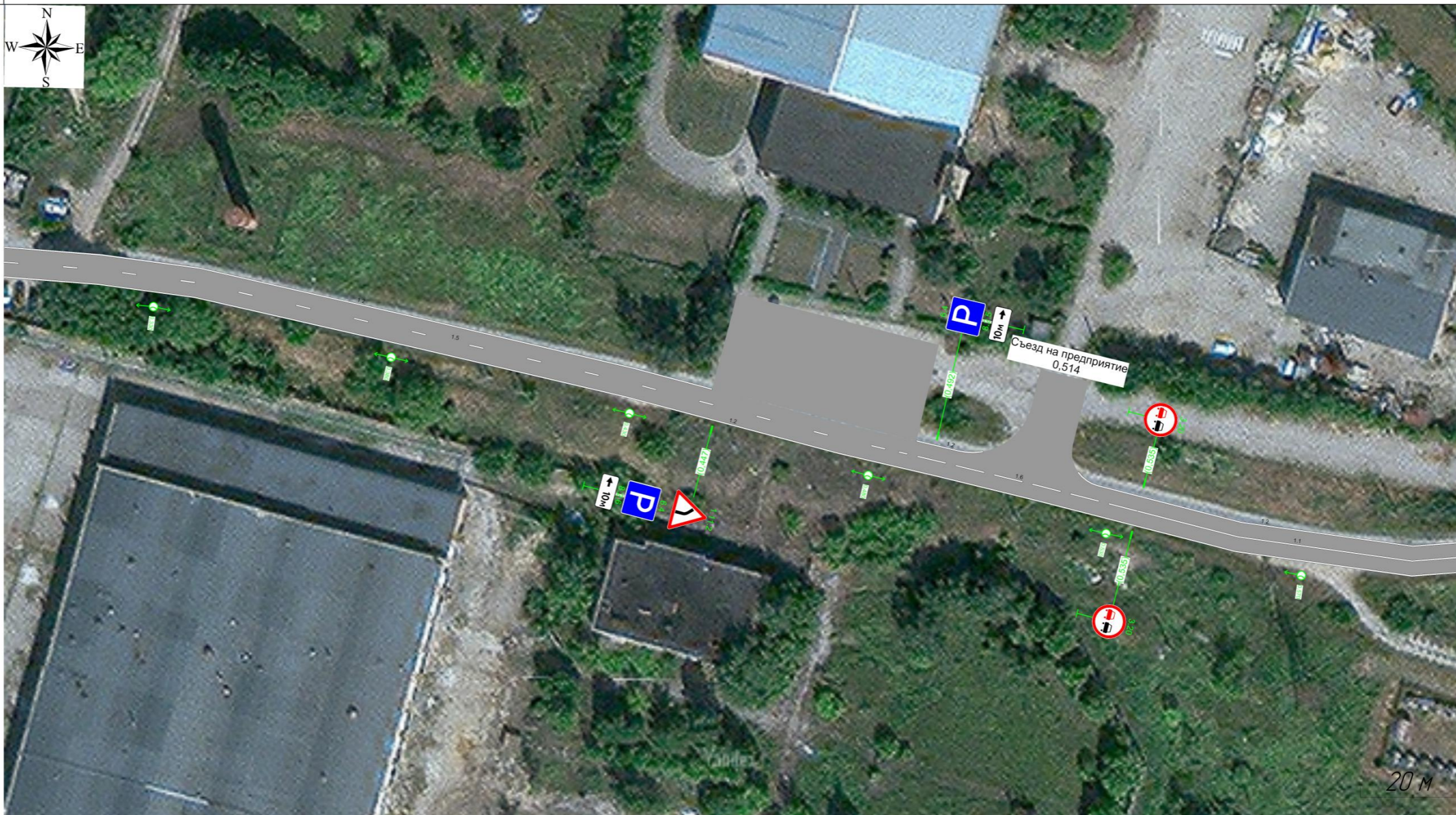
г. Плавск от АРЗ до Кургана Славы  
0,000 - 0,300



Видимость в прямом направлении											
Дорожная разметка справа	Осевая линия	111 0,000 - 0,100			16 0,100 - 0,150			15 0,150 - 0,300			
	1-я от осевой	12 0,000 - 0,163						12 0,231 - 0,300			
Дорожные ограждения и направляющие устройства справа	На разделительной										
	На обочине										
Тротуары справа											
Откосы справа											

Откосы слева								
Тротуары слева								
Дорожные ограждения и направляющие устройства слева	На обочине							
	На разделительной							
Дорожная разметка слева	<table border="1"> <tr> <td>12</td> <td>12</td> <td>12</td> </tr> <tr> <td>0,299 - 0,445</td> <td>0,488 - 0,497</td> <td>0,526 - 0,601</td> </tr> </table>	12	12	12	0,299 - 0,445	0,488 - 0,497	0,526 - 0,601	
12	12	12						
0,299 - 0,445	0,488 - 0,497	0,526 - 0,601						
Элементы в плане	<table border="1"> <tr> <td>0,323</td> <td>R=977, L=60</td> <td>0,399</td> <td>0,535</td> <td>R=246, L=90</td> </tr> </table>	0,323	R=977, L=60	0,399	0,535	R=246, L=90		
0,323	R=977, L=60	0,399	0,535	R=246, L=90				
Продольный профиль	<table border="1"> <tr> <td>L=24</td> <td>a=3</td> <td>0,484</td> <td>L=33</td> <td>a=13</td> <td>0,517</td> <td>R=3091, L=147</td> </tr> </table>	L=24	a=3	0,484	L=33	a=13	0,517	R=3091, L=147
L=24	a=3	0,484	L=33	a=13	0,517	R=3091, L=147		
Видимость в обратном направлении								

г. Плавск от АРЗ до Кургана Слабы  
0,300 - 0,600



Видимость в прямом направлении		0,550	-350	0,601
Дорожная разметка справа	Осевая линия	15	16	11
	1-я от осевой	0,299 - 0,485	0,485 - 0,535	0,535 - 0,601
Дорожные ограждения и направляющие устройства справа	На разделительной	12 0,299 - 0,601		
	На обочине			
Тротуары справа				
Откосы справа				

Откосы слева	
Тротуары слева	
Дорожные ограждения и направляющие устройства слева	На обочине
	На разделительной
Дорожная разметка слева	12 0,598 - 0,902
Элементы в плане	R=246, L=90 0,625
Продольный профиль	R=3091, L=147 0,664 $\sigma=34$ L=37 0,700 R=7458, L=450
Видимость в обратном направлении	

г. Плавск от АРЗ до Кургана Славы  
0,600 - 0,900



Видимость в прямом направлении		<350 0,620	<300	0,902
Дорожная разметка справа	Осевая линия	11 0,598 - 0,625	16 0,625 - 0,675	15 0,675 - 0,902
	1-я от осевой	12 0,598 - 0,624		12 0,639 - 0,902
Дорожные ограждения и направляющие устройства справа	На разделительной			
	На обочине			
Тротуары справа				
Откосы справа				

Откосы слева	
Тротуары слева	
Дорожные ограждения и направляющие устройства слева	На обочине
	На разделительной
Дорожная разметка слева	12 0,898 - 1,202
Элементы в плане	
Продольный профиль	R=7458, L=450
Видимость в обратном направлении	0,927 -300 1,517 L=39 a=27 1,190 R=7006, L=125 1,202

г. Плавск от АРЗ до Кургана Славы  
0,900 - 1,200



Видимость в прямом направлении	-300	0,922					
Дорожная разметка справа	Осевая линия			15 0,898 - 1,150		16 1,150 - 1,200	1,202
	1-я от осевой	12 0,898 - 0,921				12 0,935 - 1,202	
Дорожные ограждения и направляющие устройства справа	На разделительной						
	На обочине						
Тротуары справа							
Откосы справа							

Откосы следа	
Тротуары следа	
Дорожные ограждения и направляющие устройства следа	На обочине
	На разделительной
Дорожная разметка следа	
Элементы в плане	
Продольный профиль	
Видимость в обратном направлении	

г. Плавск от АРЗ до Кургана Слабы  
1200 - 1500



Видимость в прямом направлении							
Дорожная разметка справа	Осевая линия	11 1200 - 1293	11 1300 - 1377	11 1384 - 1404	16 1404 - 1454	15 1454 - 1507	
	1-я от осевой	12 1198 - 1290	12 1303 - 1373		12 1387 - 1507		
Дорожные ограждения и направляющие устройства справа	На разделительной						
	На обочине						
Тротуары справа							
Откосы справа							



Откосы слева	
Тротуары слева	
Дорожные ограждения и направляющие устройства слева	На обочине
	На разделительной
Дорожная разметка слева	12 1496 - 1804
Элементы в плане	
Продольный профиль	L=138    a=22    1.634    R=794.3, L=116    1.750    L=32    a=8    1.782    R=15027, L=153
Видимость в обратном направлении	

г. Плавск от АРЗ до Кургана Слабы  
1,500 - 1,800



Видимость в прямом направлении		
Дорожная разметка справа	Осевая линия	15 1496 - 1804
	1-я от осевой	12 1496 - 1804
Дорожные ограждения и направляющие устройства справа	На разделительной	
	На обочине	
Тротуары справа		
Откосы справа		

Откосы слева		
Тротуары слева		
Дорожные ограждения и направляющие устройства слева	На обочине	
	На разделительной	
Дорожная разметка слева		12 1797 - 2,083
Элементы в плане		
Продольный профиль		R=15027, L=153   153   L=148   a=19   2,083
Видимость в обратном направлении		

г. Плавск от АРЗ до Кургана Славы  
1800 - 2,083



Видимость в прямом направлении		
Дорожная разметка справа	Осевая линия	15 1797 - 2,033
	1-я от осевой	12 1797 - 2,083
Дорожные ограждения и направляющие устройства справа	На разделительной	
	На обочине	
Тротуары справа		
Откосы справа		

**Ведомость дорожных знаков**

**г. Плавск от АРЗ до Кургана Славы**

Номер знака	Наименование знака	Типоразмер знака	Площадь знаков, м <sup>2</sup> (для знаков индивидуального проектирования)	Адрес, км,м	Установлено / требуется установить	Количество	Месторасположение
-------------	--------------------	------------------	---	-------------	------------------------------------	------------	-------------------

**Предупреждающие знаки**

1.3.1	Однопутная железная дорога	II	-	0,001	Установлено	1	Слева
1.2	Железнодорожный переезд без шлагбаума	II	-	0,035	К демонтажу	1	Слева
1.2	Железнодорожный переезд без шлагбаума	II	-	0,050	Требуется	1	Слева
1.2	Железнодорожный переезд без шлагбаума	II	-	0,050	К демонтажу	1	Справа
1.11.2	Опасный поворот	II	-	0,447	Требуется	1	Справа
1.34.1	Направление поворота	II	-	0,610	Требуется	1	Справа
1.34.2	Направление поворота	II	-	0,610	Требуется	1	Справа
1.11.2	Опасный поворот	II	-	1,150	Требуется	1	Справа
1.34.1	Направление поворота	II	-	1,320	Требуется	1	Справа
1.34.2	Направление поворота	II	-	1,320	Требуется	1	Справа
1.11.1	Опасный поворот	II	-	1,430	Требуется	1	Слева
<b>Итого установлено:</b>		1					
<b>Итого требуется:</b>		8					
<b>Итого к демонтажу:</b>		2					
<b>Итого:</b>		11					

**Знаки приоритета**

2.1	Главная дорога	II	-	1,287	Требуется	1	Справа
2.4	Уступите дорогу	II	-	1,299	Требуется	1	Примыкание справа "пр-д. Гагарина" на 1,297
2.1	Главная дорога	II	-	1,307	Требуется	1	Слева
2.1	Главная дорога	II	-	1,370	Требуется	1	Справа
2.4	Уступите дорогу	II	-	1,385	Требуется	1	Примыкание справа "ул. Григорьева" на 1,380
2.1	Главная дорога	II	-	1,390	Требуется	1	Слева
<b>Итого установлено:</b>		0					
<b>Итого требуется:</b>		6					
<b>Итого к демонтажу:</b>		0					
<b>Итого:</b>		6					

**Запрещающие знаки**

3.20	Обгон запрещён	II	-	0,535	Требуется	1	Справа
3.20	Обгон запрещён	II	-	0,535	Требуется	1	Слева
3.20	Обгон запрещён	II	-	0,625	Требуется	1	Слева
3.20	Обгон запрещён	II	-	0,625	Требуется	1	Справа
3.21	Конец запрещения обгона	II	-	0,625	Требуется	1	Справа
3.20	Обгон запрещён	II	-	1,200	Требуется	1	Слева
3.20	Обгон запрещён	II	-	1,200	Требуется	1	Справа
3.21	Конец запрещения обгона	II	-	1,200	Требуется	1	Слева

3.20	Обгон запрещён	II	-	1,287	Требуется	1	Справа
3.20	Обгон запрещён	II	-	1,287	Требуется	1	Слева
3.20	Обгон запрещён	II	-	1,307	Требуется	1	Слева
3.20	Обгон запрещён	II	-	1,307	Требуется	1	Справа
3.20	Обгон запрещён	II	-	1,370	Требуется	1	Слева
3.20	Обгон запрещён	II	-	1,370	Требуется	1	Справа
<b>Итого установлено:</b>		0					
<b>Итого требуется:</b>		14					
<b>Итого к демонтажу:</b>		0					
<b>Итого:</b>		14					

#### Знаки особых предписаний

5.19.2	Пешеходный переход	II	-	0,502	К демонтажу	1	Слева
<b>Итого установлено:</b>		0					
<b>Итого требуется:</b>		0					
<b>Итого к демонтажу:</b>		1					
<b>Итого:</b>		1					

#### Информационные знаки

6.4	Парковка (парковочное место)	II	-	0,158	Требуется	1	Справа
6.4	Парковка (парковочное место)	II	-	0,188	Требуется	1	Справа
6.4	Парковка (парковочное место)	II	-	0,192	Требуется	1	Справа
6.4	Парковка (парковочное место)	II	-	0,227	Требуется	1	Справа
6.4	Парковка (парковочное место)	II	-	0,447	Требуется	1	Справа
6.4	Парковка (парковочное место)	II	-	0,492	Требуется	1	Слева
<b>Итого установлено:</b>		0					
<b>Итого требуется:</b>		6					
<b>Итого к демонтажу:</b>		0					
<b>Итого:</b>		6					

#### Знаки дополнительной информации (таблички)

8.6.5	Способ постановки транспортного средства на стоянку	II	-	0,158	Требуется	1	Справа
8.6.5	Способ постановки транспортного средства на стоянку	II	-	0,227	Требуется	1	Справа
8.2.6	Зона действия	II	-	0,447	Требуется	1	Справа
8.2.5	Зона действия	II	-	0,492	Требуется	1	Слева
<b>Итого установлено:</b>		0					
<b>Итого требуется:</b>		4					
<b>Итого к демонтажу:</b>		0					
<b>Итого:</b>		4					

<b>ВСЕГО УСТАНОВЛЕНО:</b>		1					
<b>ВСЕГО ТРЕБУЕТСЯ УСТАНОВИТЬ:</b>		38					
<b>ВСЕГО К ДЕМОНТАЖУ:</b>		3					
<b>ВСЕГО:</b>		42					

**Сводная ведомость объёмов горизонтальной дорожной разметки**

**г. Плавск от АРЗ до Кургана Славы**

№ км		1.2		1.6		1.24.3		Итого
Материал	Краска	Краска	Краска	Краска	Краска	Краска	Краска	Краска
Цвет	Бел.	Бел.	Бел.	Бел.	Бел.	Бел.	Бел.	Бел.
Козф. привед. к 1.1*	1,00	1,00	0,25	0,75	1,75	-	1,00	-
Ширина, м	0,10	0,10	0,10	0,10	0,10	-	0,10	-
Единицы	м	м	м	м	м	шт.	м	м²
0,000 - 1,000	90,00	1775,35	660,00	150,00	100,00	2	95,96	242,76
1,000 - 2,000	190,00	1982,37	696,00	100,00				242,14
2,000 - 2,083		166,00	33,00	50,00				21,18
Длина, км	0,280	3,924	1,389	0,300	0,100		0,096	
Привед. длина, км	0,280	3,924	0,347	0,225	0,175		0,096	5,047
Площадь, м²	28,00	392,37	34,72	22,50	17,50	1,38	9,60	506,07

\*Такой же ширины

**Ведомость искусственного освещения**

**г. Плавск от АРЗ до Кургана Славы**

№п/п	Начало участка, км,м	Конец участка, км,м	Объект установки	Проектируемые		Установленные		К установке		Расположение
				Опор / светильников, шт	Протяжённость, м	Опор / светильников, шт	Протяжённость, м	Опор / светильников, шт	Протяжённость, м	
1	0,005	0,050		2/2	45	0/0	0	2/2	45	Левая кромка
2	0,100	0,150		2/2	50	0/0	0	2/2	50	Левая кромка
3	0,184	0,232		2/2	48	2/2	48	0/0	0	Правая кромка
4	0,280	0,570		7/7	290	0/0	0	7/7	290	Правая кромка
5	0,615	2,065		30/30	1450	0/0	0	30/30	1450	Левая кромка
<b>Итого:</b>				<b>43/43</b>	<b>1883</b>	<b>2/2</b>	<b>48</b>	<b>41/41</b>	<b>1835</b>	

**Ведомость сигнальных столбиков**

**г. Плавск от АРЗ до Кургана Славы**

№п/п	Начало участка, км,м	Конец участка, км,м	Протяженность, м		Расположение	Материал	Зона расположения
			Проектируемые в соответствии с нормативными документами, м/шт	Фактически установленные, м/шт			
1	0,002	0,009	8/10		Левая обочина	Пластмассовые полосы	Примыкание слева "Съезд" на 0,010
<b>Итого:</b>			<b>8/10</b>				

**Ведомость парковочного пространства**

**г. Плавск от АРЗ до Кургана Славы**

№п/п	Начало, км,м	Конец, км,м	Расположение	Число мест	Число мест для инвалидов	Тип покрытия	Площадь, м <sup>2</sup>
1	0,163	0,212	На площадке	0	0	Асфальтобетон	430,8
2	0,445	0,488	На площадке	0	0	Асфальтобетон	848,9
			<b>Итого:</b>	<b>0</b>	<b>0</b>		