

г. Иваново, ул. Парижской Коммуны 3А, т.8-800-775-42-23

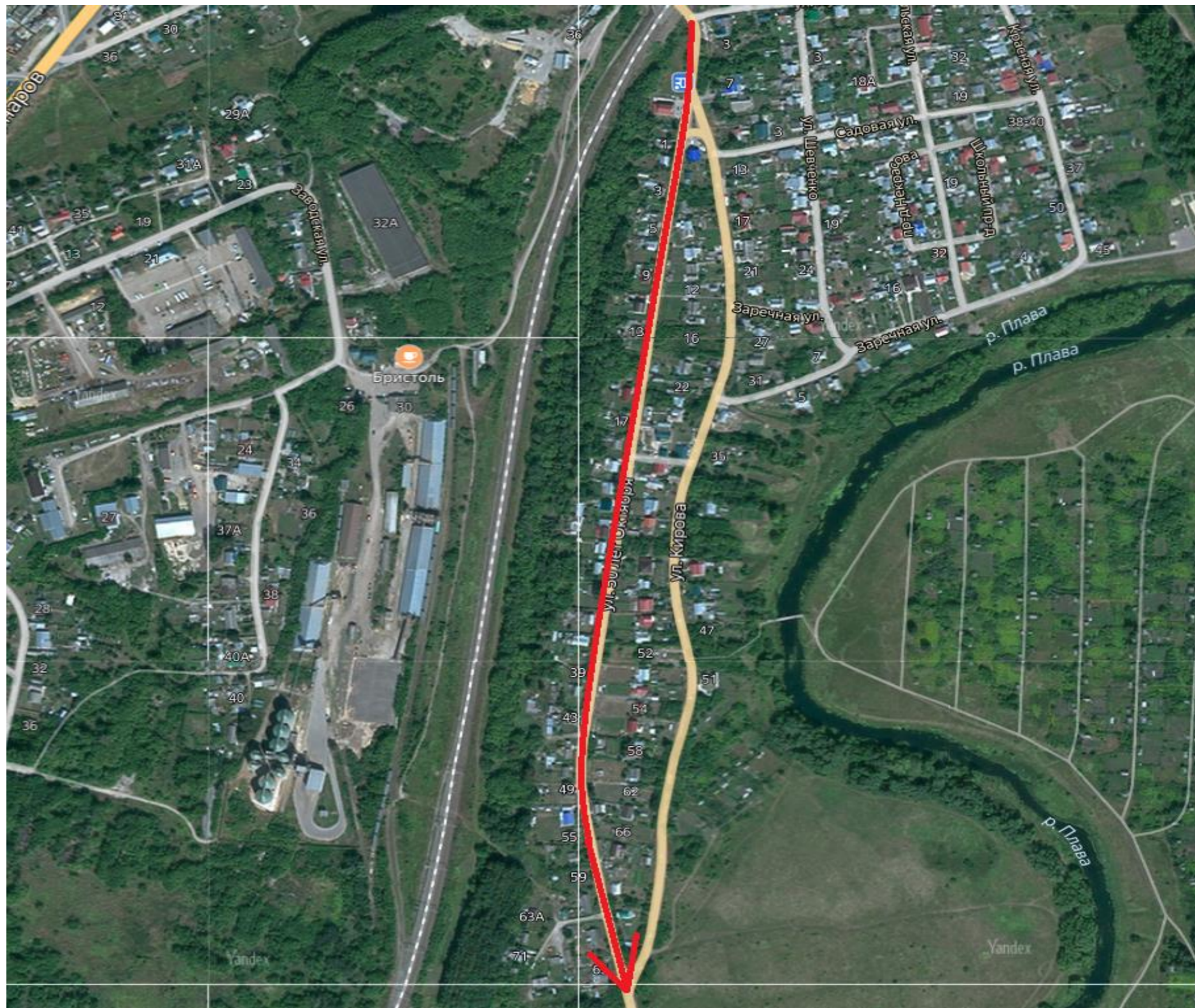


ПРОЕКТ ОРГАНИЗАЦИИ ДОРОЖНОГО ДВИЖЕНИЯ

***НА АВТОМОБИЛЬНУЮ ДОРОГУ МЕСТНОГО ЗНАЧЕНИЯ МУНИЦИПАЛЬНОГО
ОБРАЗОВАНИЯ***

***Г. ПЛАВСК УЛ. 50 ЛЕТ ОКТЯБРЯ
ТОМ 12 (КОЛИЧЕСТВО ТОМОВ 19)***

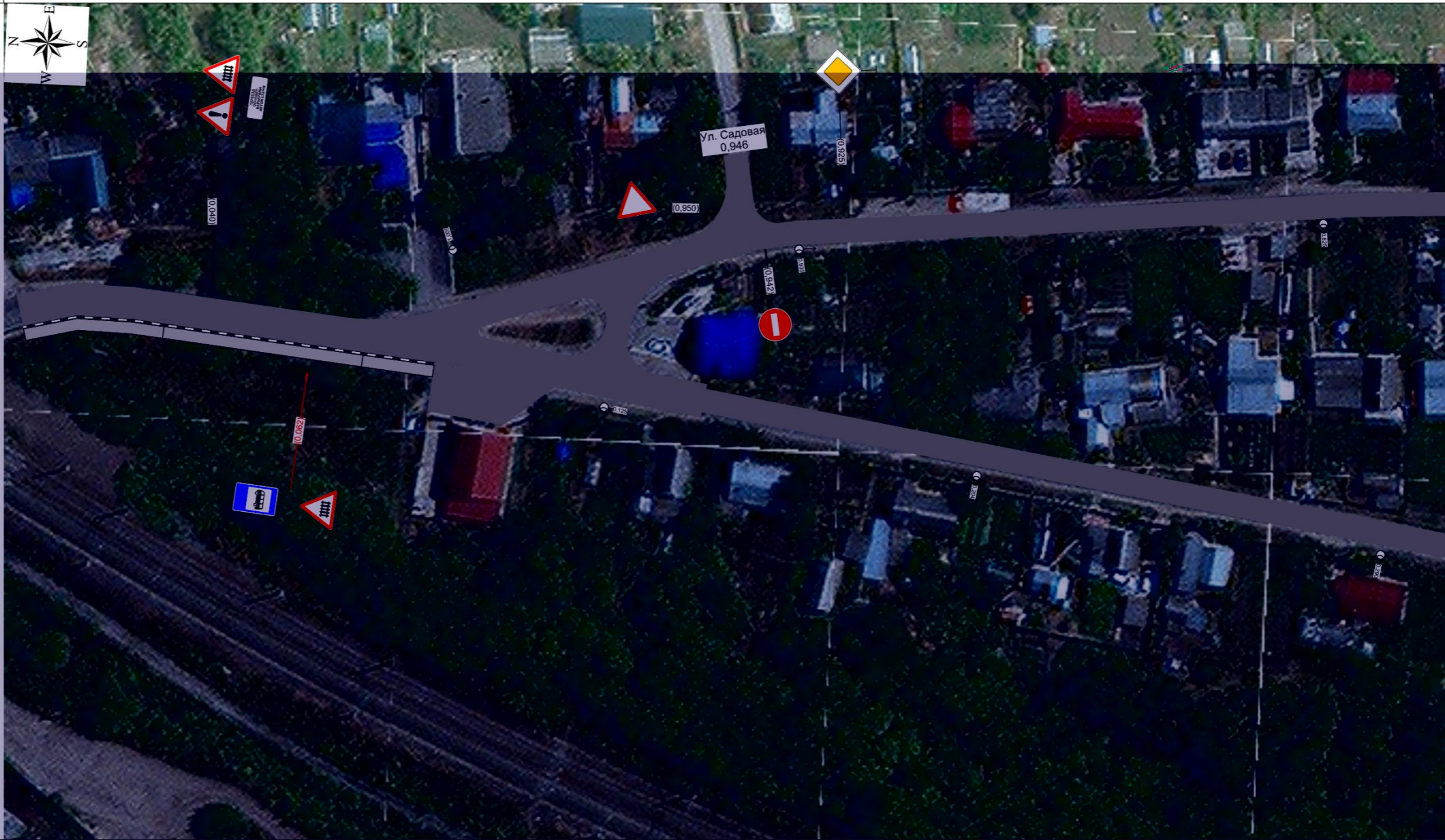
Ситуационный план



***Существующая дорожно-
транспортная ситуация***

Откосы следа	
Тротуары следа	
Дорожные ограждения и направляющие устройства следа	На обочине
	На разделительной
Дорожная разметка следа	
Элементы в плане	
Продольный профиль	
Видимость в обратном направлении	

г. Плавск ул. 50 лет Октября
0,000 - 0,300



Видимость в прямом направлении				
Дорожная разметка справа				
Дорожные ограждения и направляющие устройства справа	На разделительной			
	На обочине			
Тротуары справа	<table border="1"> <tr> <td>0,000 - 0,031 (31 м), а/в ш 2,5 м</td> <td>0,031 - 0,073 (42 м), а/в ш 2,5 м</td> <td>0,073 - 0,088 (15 м), а/в ш 2,5 м</td> </tr> </table>	0,000 - 0,031 (31 м), а/в ш 2,5 м	0,031 - 0,073 (42 м), а/в ш 2,5 м	0,073 - 0,088 (15 м), а/в ш 2,5 м
0,000 - 0,031 (31 м), а/в ш 2,5 м	0,031 - 0,073 (42 м), а/в ш 2,5 м	0,073 - 0,088 (15 м), а/в ш 2,5 м		
Откосы справа				

Откосы слева	
Тротуары слева	
Дорожные ограждения и направляющие устройства слева	На обочине
	На разделительной
Дорожная разметка слева	
Элементы в плане	
Продольный профиль	
Видимость в обратном направлении	

г. Плавск ул. 50 лет Октября
0,300 - 0,600



Видимость в прямом направлении	
Дорожная разметка справа	
Дорожные ограждения и направляющие устройства справа	На разделительной
	На обочине
Тротуары справа	
Откосы справа	

Откосы следа		
Тротуары следа		
Дорожные ограждения и направляющие устройства следа	На обочине	
	На разделительной	
Дорожная разметка следа		
Элементы в плане		R=734, L=501
Продольный профиль		R=439, L=148
Видимость в обратном направлении		

г. Плавск ул. 50 лет Октября
0,600 – 0,900



Видимость в прямом направлении		
Дорожная разметка справа		
Дорожные ограждения и направляющие устройства справа	На разделительной	
	На обочине	
Тротуары справа		
Откосы справа		

г. Плавск ул. 50 лет Октября
0,900 - 1,104

Откосы слева		
Тротуары слева		
Дорожные ограждения и направляющие устройства слева	На обочине	
	На разделительной	
Дорожная разметка слева		
Элементы в плане		R=439, L=148
Продольный профиль		R=7134, L=501 L=32 a=97 R=2033, L=65 L=77 a=65
Видимость в обратном направлении		



Видимость в прямом направлении		
Дорожная разметка справа		
Дорожные ограждения и направляющие устройства справа	На разделительной	
	На обочине	
Тротуары справа		
Откосы справа		

***Проектные решения по
организации дорожного движения***

Откосы слева		
Тротуары слева		0,145 - 0,303 (158 м), а/в, ш 1,0 м
Дорожные ограждения и направляющие устройства слева	На обочине	
	На разделительной	
Дорожная разметка слева		
Элементы в плане		
Продольный профиль		
Видимость в обратном направлении		

г. Плавск ул. 50 лет Октября
0,000 - 0,300



Видимость в прямом направлении						
Дорожная разметка справа	Осевая линия	<table border="1"> <tr> <td>11 0,000 - 0,082</td> <td>16 0,090 - 0,100</td> <td>11 0,100 - 0,120</td> <td>15 0,128 - 0,145</td> </tr> </table>	11 0,000 - 0,082	16 0,090 - 0,100	11 0,100 - 0,120	15 0,128 - 0,145
	11 0,000 - 0,082	16 0,090 - 0,100	11 0,100 - 0,120	15 0,128 - 0,145		
	1-я от осевой	<table border="1"> <tr> <td>111 0,032 - 0,042</td> <td>11 0,042 - 0,062</td> <td>111 0,062 - 0,072</td> <td></td> </tr> </table>	111 0,032 - 0,042	11 0,042 - 0,062	111 0,062 - 0,072	
111 0,032 - 0,042	11 0,042 - 0,062	111 0,062 - 0,072				
2-я от осевой	<table border="1"> <tr> <td></td> <td>1171 0,042 - 0,062</td> <td></td> <td></td> </tr> </table>		1171 0,042 - 0,062			
	1171 0,042 - 0,062					
Дорожные ограждения и направляющие устройства справа	На разделительной					
	На обочине					
Тротуары справа		0,000 - 0,031 (31 м), а/в, ш 2,5 м 0,031 - 0,073 (42 м), а/в, ш 2,5 м 0,073 - 0,088 (16 м), а/в, ш 2,5 м 0,114 - 0,303 (189 м), а/в, ш 1,0 м				
Откосы справа						

Откосы следа		
Тротуары следа		0,299 - 0,601 (302 м), а/в, ш. 1,0 м
Дорожные ограждения и направляющие устройства следа	На обочине	
	На разделительной	
Дорожная разметка следа		
Элементы в плане		
Продольный профиль		L=33 α=30 0,332 R=17553, L=64 0,396 L=33 α=27 0,429 R=7134, L=501
Видимость в обратном направлении		

г. Плавск ул. 50 лет Октября
0,300 - 0,600



Видимость в прямом направлении		
Дорожная разметка справа		
Дорожные ограждения и направляющие устройства справа	На разделительной	
	На обочине	
Тротуары справа		0,299 - 0,601 (302 м), а/в, ш. 1,0 м
Откосы справа		

Откосы слева		
Тротуары слева		0,597 - 0,903 (305 м), а/в, ш. 1,0 м
Дорожные ограждения и направляющие устройства слева	На обочине	
	На разделительной	
Дорожная разметка слева		
Элементы в плане		R=439, L=148
Продольный профиль		R=7134, L=501
Видимость в обратном направлении		

г. Плавск ул. 50 лет Октября
0,600 - 0,900



Видимость в прямом направлении		
Дорожная разметка справа		
Дорожные ограждения и направляющие устройства справа	На разделительной	
	На обочине	
Тротуары справа		0,597 - 0,903 (305 м), а/в, ш. 1,0 м
Откосы справа		

г. Плавск ул. 50 лет Октября
0,900 - 1,104

Откосы слева			
Тротуары слева		0,888 - 1,078, 1190 м, а/д, ш. 1,0 м	
Дорожные ограждения и направляющие устройства слева	На обочине		
	На разделительной		
Дорожная разметка слева			
Элементы в плане		R=439, L=148	
Продольный профиль		R=7134, L=501	L=32 α=97 R=2033, L=65 L=77 α=54
Видимость в обратном направлении			



Видимость в прямом направлении			
Дорожная разметка справа			
Дорожные ограждения и направляющие устройства справа	На разделительной		
	На обочине		
Тротуары справа		0,888 - 1,007, 1119 м, а/д, ш. 1,0 м	1,022 - 1,090, 168 м, а/д, ш. 1,0 м
Откосы справа			

Ведомость дорожных знаков

г. Плавск ул. 50 лет Октября

Номер знака	Наименование знака	Типоразмер знака	Площадь знаков, м ² (для знаков индивидуального проектирования)	Адрес, км,м	Установлено / требуется установить	Количество	Месторасположение
-------------	--------------------	------------------	---	-------------	------------------------------------	------------	-------------------

Предупреждающие знаки

1.1	Железнодорожный переезд со шлагбаумом	II	-	0,040	Установлено	1	Слева
1.33	Прочие опасности	II	-	0,040	Установлено	1	Слева
1.1	Железнодорожный переезд со шлагбаумом	II	-	0,062	К демонтажу	1	Справа
1.11.2	Опасный поворот	II	-	0,730	Требуется	1	Справа
1.34.2	Направление поворота	II	-	0,850	Требуется	1	Справа
Итого установлено:		2					
Итого требуется:		2					
Итого к демонтажу:		1					
Итого:		5					

Знаки приоритета

2.1	Главная дорога	II	-	0,004	Требуется	1	Слева
2.1	Главная дорога	II	-	0,113	Требуется	1	Справа
2.4	Уступите дорогу	II	-	0,121	Требуется	1	Примыкание слева на 0,124
Итого установлено:		0					
Итого требуется:		3					
Итого к демонтажу:		0					
Итого:		3					

Запрещающие знаки

3.1	Въезд запрещён	II	-	1,077	Установлено	1	Слева
Итого установлено:		1					
Итого требуется:		0					
Итого к демонтажу:		0					
Итого:		1					

Предписывающие знаки

4.1.1	Движение прямо	II	-	0,113	Требуется	1	Справа
4.1.2	Движение направо	II	-	1,103	Требуется	1	Слева
Итого установлено:		0					
Итого требуется:		2					
Итого к демонтажу:		0					
Итого:		2					

Знаки особых предписаний

5.16	Место остановки автобуса и (или) троллейбуса	I	-	0,049	Требуется	1	Справа
5.16	Место остановки автобуса и (или) троллейбуса	I	-	0,049	Требуется	1	Справа
5.16	Место остановки автобуса и (или) троллейбуса	I	-	0,062	К демонтажу	1	Справа
5.5	Дорога с односторонним движением	II	-	0,087	Требуется	1	Справа
5.7.2	Выезд на дорогу с односторонним движением	II	-	0,121	Требуется	1	Примыкание слева на 0,124
5.6	Конец дороги с односторонним движением	II	-	1,080	Требуется	1	Справа
Итого установлено:		0					
Итого требуется:		5					
Итого к демонтажу:		1					
Итого:		6					

Информационные знаки

6.4	Парковка (парковочное место)	II	-	0,087	Требуется	1	Справа
6.4	Парковка (парковочное место)	II	-	0,101	Требуется	1	Справа
Итого установлено:		0					
Итого требуется:		2					
Итого к демонтажу:		0					
Итого:		2					

Знаки дополнительной информации (таблички)

0.80	Текстовая надпись	II	-	0,040	Установлено	1	Слева
8.6.5	Способ постановки транспортного средства на стоянку	II	-	0,087	Требуется	1	Справа
Итого установлено:		1					
Итого требуется:		1					
Итого к демонтажу:		0					
Итого:		2					

ВСЕГО УСТАНОВЛЕНО:		4					
ВСЕГО ТРЕБУЕТСЯ УСТАНОВИТЬ:		15					
ВСЕГО К ДЕМОНТАЖУ:		2					
ВСЕГО:		21					

Сводная ведомость объёмов горизонтальной дорожной разметки

г. Плавск ул. 50 лет Октября

№ км	1.1	1.5	1.6	1.11	1.17.1	1.24.3	1.55.1	Итого	
									
Материал	Краска	Краска	Краска	Краска	Краска	Краска	Краска	Краска	Краска
Цвет	Бел.	Бел.	Бел.	Бел.	Жёл.	Бел.	Бел.	Бел.	Жёл.
Коэф. привед. к 1.1*	1,00	0,25	0,75	1,75	-	-	1,00	-	-
Ширина, м	0,10	0,10	0,10	0,10	0,10	-	0,10	-	-
Единицы	м	м	м	м	м ²	шт.	м	м ²	м ²
0,000 - 1,000	122,00	17,00	10,00	20,00	3,11	1	24,23	19,99	3,11
1,000 - 1,104									
Длина, км	0,122	0,017	0,010	0,020			0,024		
Привед. длина, км	0,122	0,004	0,007	0,035			0,024	0,193	
Площадь, м ²	12,20	0,43	0,75	3,50	3,11	0,69	2,42	19,99	3,11

*Такой же ширины

Ведомость искусственного освещения

г. Плавск ул. 50 лет Октября

№п/п	Начало участка, км,м	Конец участка, км,м	Объект установки	Проектируемые		Установленные		К установке		Расположение
				Опор / светильников, шт	Протяжённость, м	Опор / светильников, шт	Протяжённость, м	Опор / светильников, шт	Протяжённость, м	
1	0,011	0,060		2/2	49	0/0	0	2/2	49	Левая кромка
2	0,125	0,204		2/2	79	2/2	79	0/0	0	Правая кромка
3	0,170	0,170		1/1	0	0/0	0	1/1	0	Правая кромка
4	0,250	0,250		1/1	0	0/0	0	1/1	0	Правая кромка
5	0,290	0,372		2/2	82	2/2	82	0/0	0	Правая кромка
6	0,330	0,330		1/1	0	0/0	0	1/1	0	Правая кромка
7	0,410	0,410		1/1	0	0/0	0	1/1	0	Правая кромка
8	0,455	0,540		2/2	85	2/2	85	0/0	0	Правая кромка
9	0,495	0,495		1/1	0	0/0	0	1/1	0	Правая кромка
10	0,586	0,586		1/1	0	1/1	0	0/0	0	Левая кромка
11	0,627	0,717		2/2	90	2/2	90	0/0	0	Правая кромка
12	0,675	0,675		1/1	0	0/0	0	1/1	0	Правая кромка
13	0,767	0,767		1/1	0	0/0	0	1/1	0	Правая кромка
14	0,805	0,885		2/2	80	2/2	80	0/0	0	Правая кромка
15	0,845	0,845		1/1	0	0/0	0	1/1	0	Правая кромка
16	0,920	0,920		1/1	0	0/0	0	1/1	0	Правая кромка
17	0,970	1,040		2/2	70	2/2	70	0/0	0	Правая кромка
18	1,000	1,000		1/1	0	0/0	0	1/1	0	Правая кромка
19	1,083	1,083		1/1	0	1/1	0	0/0	0	Правая кромка
Итого:				26/26	535	14/14	486	12/12	49	

Ведомость пешеходных дорожек, тротуаров

г. Плавск ул. 50 лет Октября

№п/п	Начало участка, км,м	Конец участка, км,м	Расположение	Ширина, м	Объект установки	Материал	Протяжённость		
							Проектируемые, м	Установленные, м	К установке, м
1	0,000	0,031	Справа	2,5		Асфальтобетон	31	31	
2	0,031	0,073	Справа	2,5		Асфальтобетон	42		42
3	0,031	0,073	Справа	2,5		Асфальтобетон		42	
4	0,073	0,088	Справа	2,5		Асфальтобетон	15	15	
5	0,114	1,007	Справа	1		Асфальтобетон	893		893
6	0,145	1,078	Слева	1		Асфальтобетон	933		933
7	1,022	1,090	Справа	1		Асфальтобетон	68		68
Итого:							1982	88	1936

Ведомость остановок общественного транспорта

г. Плавск ул. 50 лет Октября

№п/п	Адрес, км,м	Расположение	Название	Наличие посадочных площадок, заездных карманов, павильонов		Наличие переходно-скоростных полос	Длина по нормативу, м		Фактическая длина, м	
				обустроено	требуется		разгон	торможение	разгон	торможение
1	0,052	Справа			заездной карман, площадка ожидания, павильон, посадочная площадка	Нет	35	45	—	—

Ведомость бортового камня (бордюра)

г. Плавск ул. 50 лет Октября

№п/п	Начало участка, км,м	Конец участка, км,м	Расположение	Длина, м	Высота, м	Материал	Состояние
1	0,000	0,031	Правая кромка	29,8	0,2	Бетон	Установлено
2	0,000	0,081	Левая кромка	82,4	0,2	Бетон	Требуется
3	0,031	0,073	Правая кромка	43,2	0,2	Бетон	Требуется
4	0,031	0,073	Правая кромка	42	0,2	Бетон	К демонтажу
5	0,073	0,088	Правая кромка	15	0,2	Бетон	Установлено
6	0,114	1,008	Правый край разделительной	895,9	0,2	Бетон	Требуется
7	0,145	1,083	Левая кромка	943	0,2	Бетон	Требуется
8	1,022	1,090	Правый край разделительной	68	0,2	Бетон	Требуется
				Установлено	44,82		
				Требуется	2032,62		
				К демонтажу	42,00		