

г. Иваново, ул. Парижской Коммуны 3А, т.8-800-775-42-23

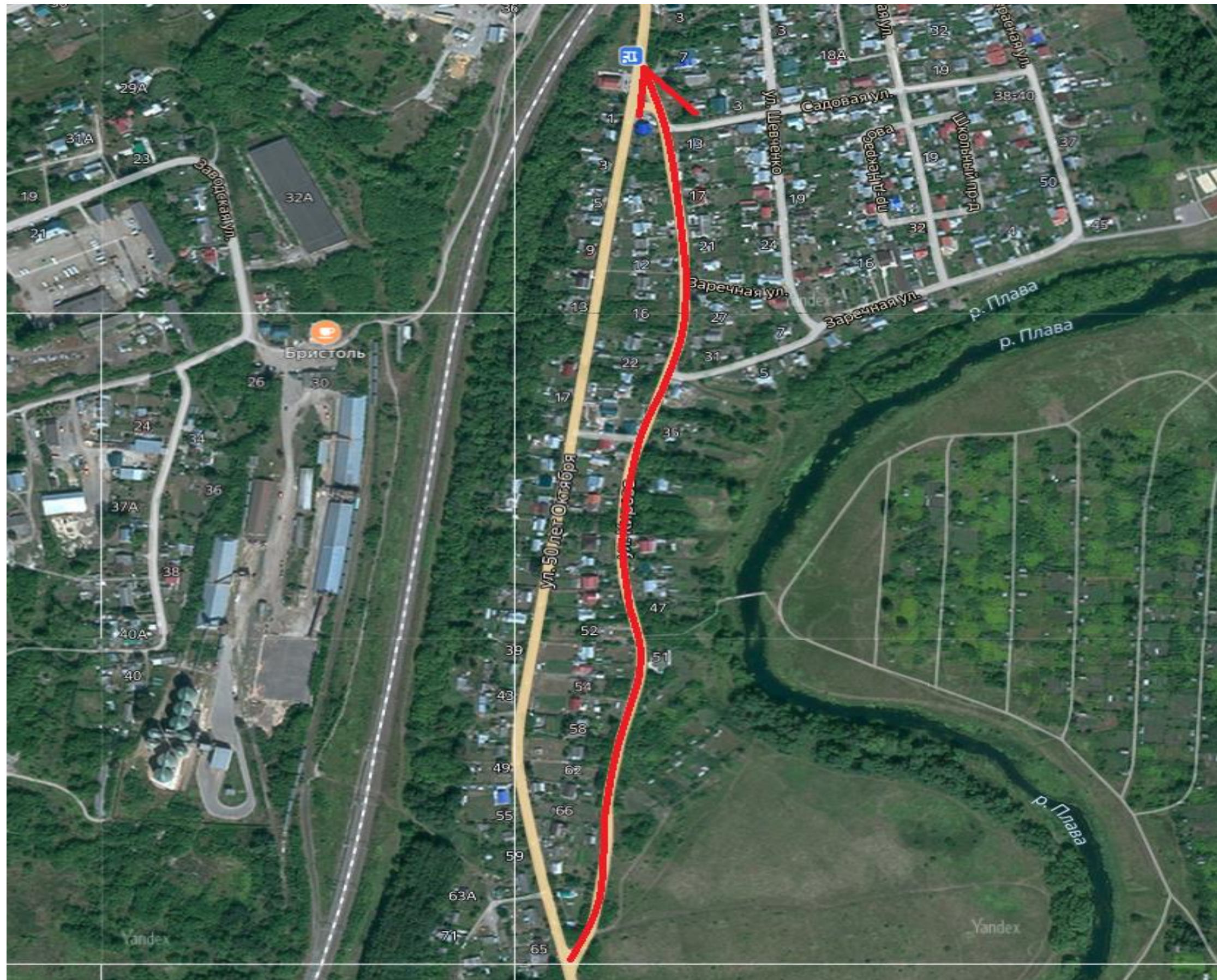


ПРОЕКТ ОРГАНИЗАЦИИ ДОРОЖНОГО ДВИЖЕНИЯ

***НА АВТОМОБИЛЬНУЮ ДОРОГУ МЕСТНОГО ЗНАЧЕНИЯ МУНИЦИПАЛЬНОГО
ОБРАЗОВАНИЯ***

***Г. ПЛАВСК УЛ. КИРОВА
ТОМ 13 (КОЛИЧЕСТВО ТОМОВ 19)***

Ситуационный план



*Существующая дорожно-
транспортная ситуация*

Откосы следа		
Тротуары следа		
Дорожные ограждения и направляющие устройства следа	На обочине	
	На разделительной	
Дорожная разметка следа		
Элементы в плане		
Продольный профиль		
Видимость в обратном направлении		

г. Плавск ул. Кирова
0,000 - 0,300



Видимость в прямом направлении		
Дорожная разметка справа		
Дорожные ограждения и направляющие устройства справа	На разделительной	
	На обочине	
Тротуары справа		
Откосы справа		

Откосы следа		
Тротуары следа		
Дорожные ограждения и направляющие устройства следа	На обочине	
	На разделительной	
Дорожная разметка следа		
Элементы в плане		R=226, L=88 0,385 0,270 R=286, L=156 0,578
Продольный профиль		L=92 a=11 0,397 R=4598, L=196 0,587 L=14 a=54
Видимость в обратном направлении		

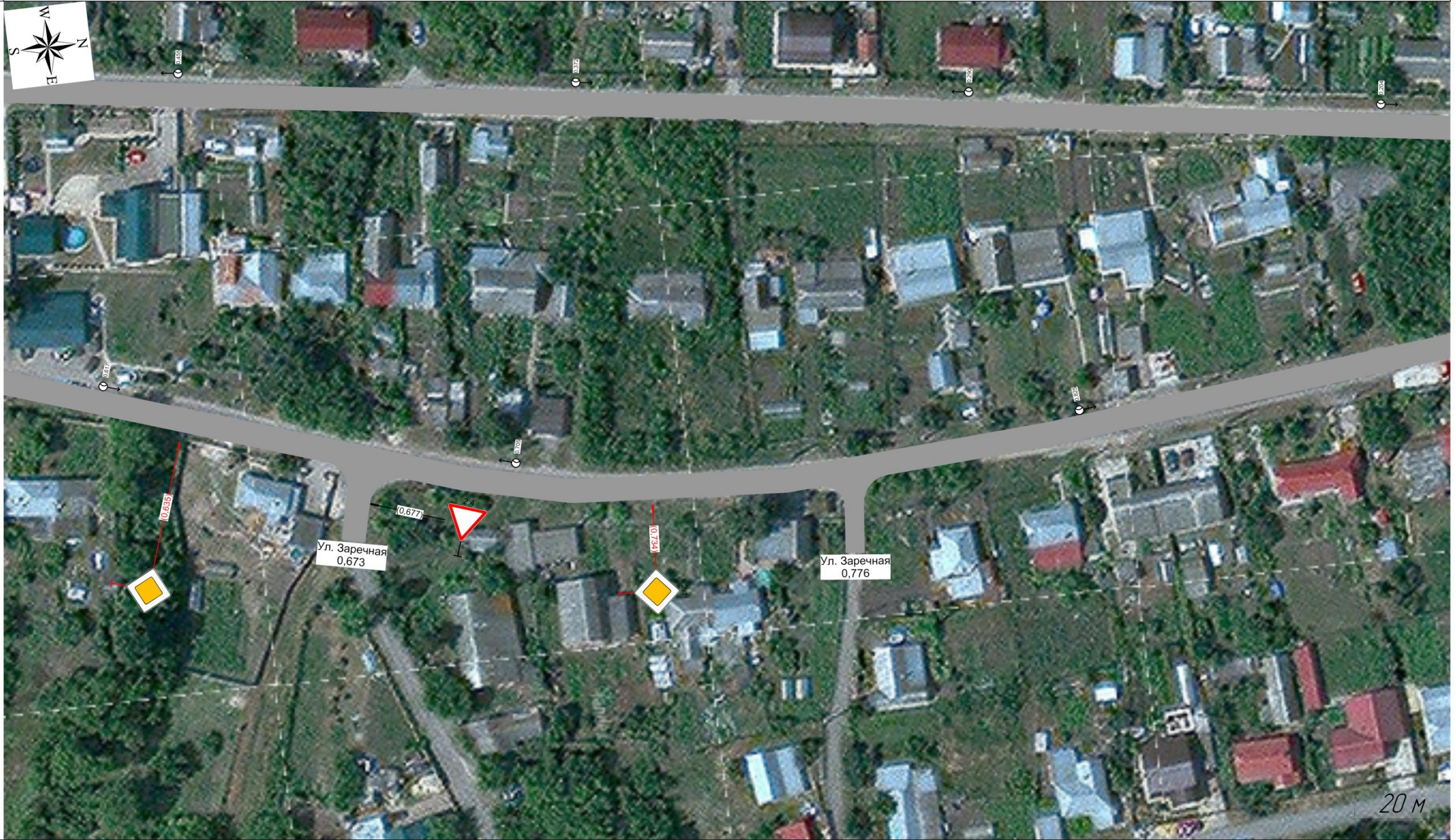
г. Плавск ул. Кирова
0,300 – 0,600



Видимость в прямом направлении		
Дорожная разметка справа		
Дорожные ограждения и направляющие устройства справа	На разделительной	
	На обочине	
Тротуары справа		
Откосы справа		

Откосы следа	
Тротуары следа	
Дорожные ограждения и направляющие устройства следа	На обочине
	На разделительной
Дорожная разметка следа	
Элементы в плане	
Продольный профиль	
Видимость в обратном направлении	

г. Плавск ул. Кирова
0,600 – 0,900



Видимость в прямом направлении	
Дорожная разметка справа	
Дорожные ограждения и направляющие устройства справа	На разделительной
	На обочине
Тротуары справа	
Откосы справа	

Откосы слева		
Тротуары слева		
Дорожные ограждения и направляющие устройства слева	На обочине	
	На разделительной	
Дорожная разметка слева		
Элементы в плане		
Продольный профиль		
Видимость в обратном направлении		

г. Плавск ул. Кирова
0,900 - 1,015



Видимость в прямом направлении		
Дорожная разметка справа		
Дорожные ограждения и направляющие устройства справа	На разделительной	
	На обочине	
Тротуары справа		
Откосы справа		

***Проектные решения по
организации дорожного движения***

Откосы слева	
Тротуары слева	
Дорожные ограждения и направляющие устройства слева	На обочине
	На разделительной
Дорожная разметка слева	
Элементы в плане	
Продольный профиль	
Видимость в обратном направлении	

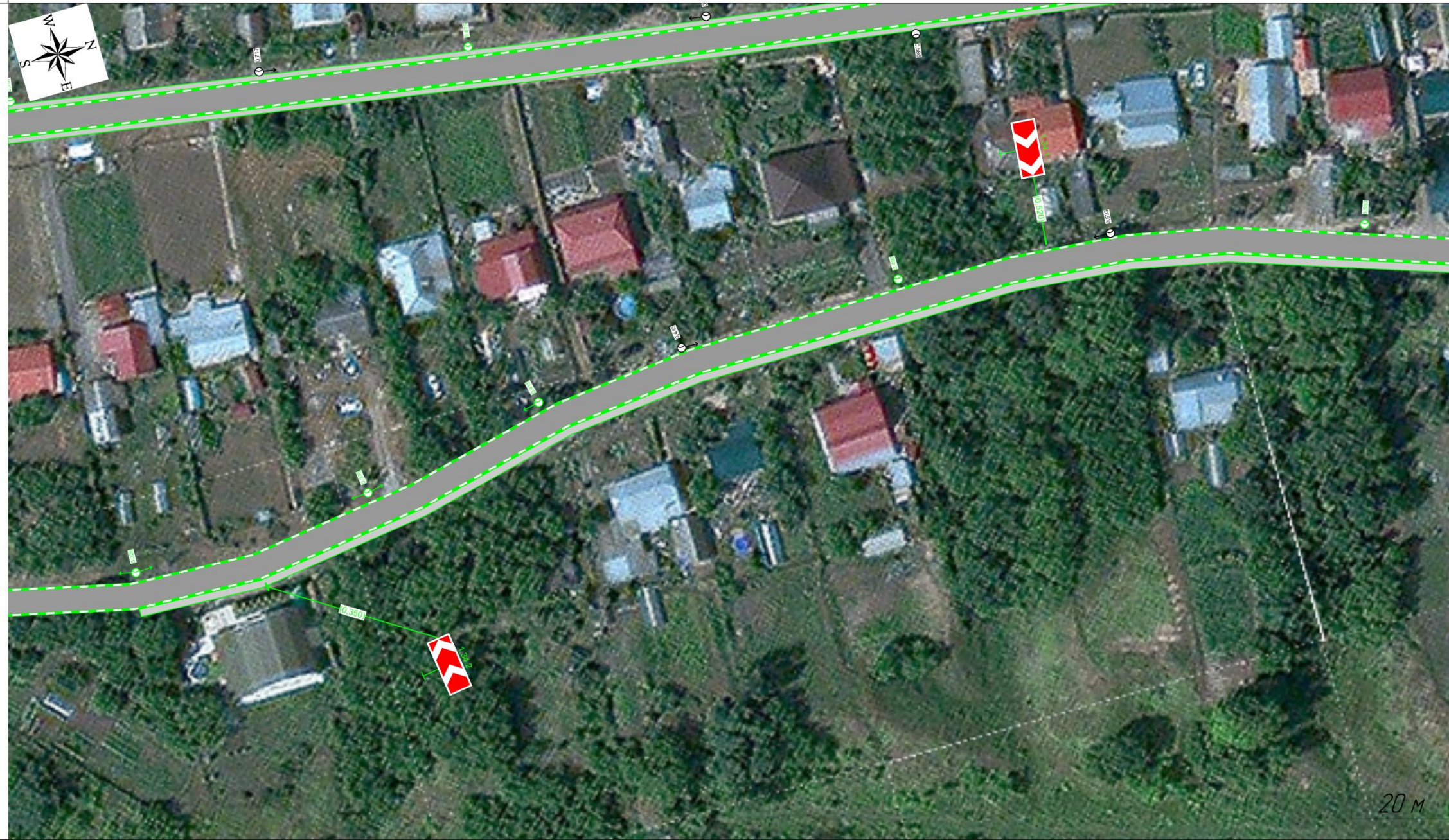
г. Плавск ул. Кирова
0,000 - 0,300



Видимость в прямом направлении	
Дорожная разметка справа	
Дорожные ограждения и направляющие устройства справа	На разделительной
	На обочине
Тротуары справа	
Откосы справа	

Откосы слева		
Тротуары слева		
Дорожные ограждения и направляющие устройства слева	На обочине	
	На разделительной	
Дорожная разметка слева		
Элементы в плане		R=226, L=88 0,385 0,270 R=286, L=156 0,578
Продольный профиль		L=92 a=11 0,397 R=4598, L=196 0,587 L=14 a=54
Видимость в обратном направлении		

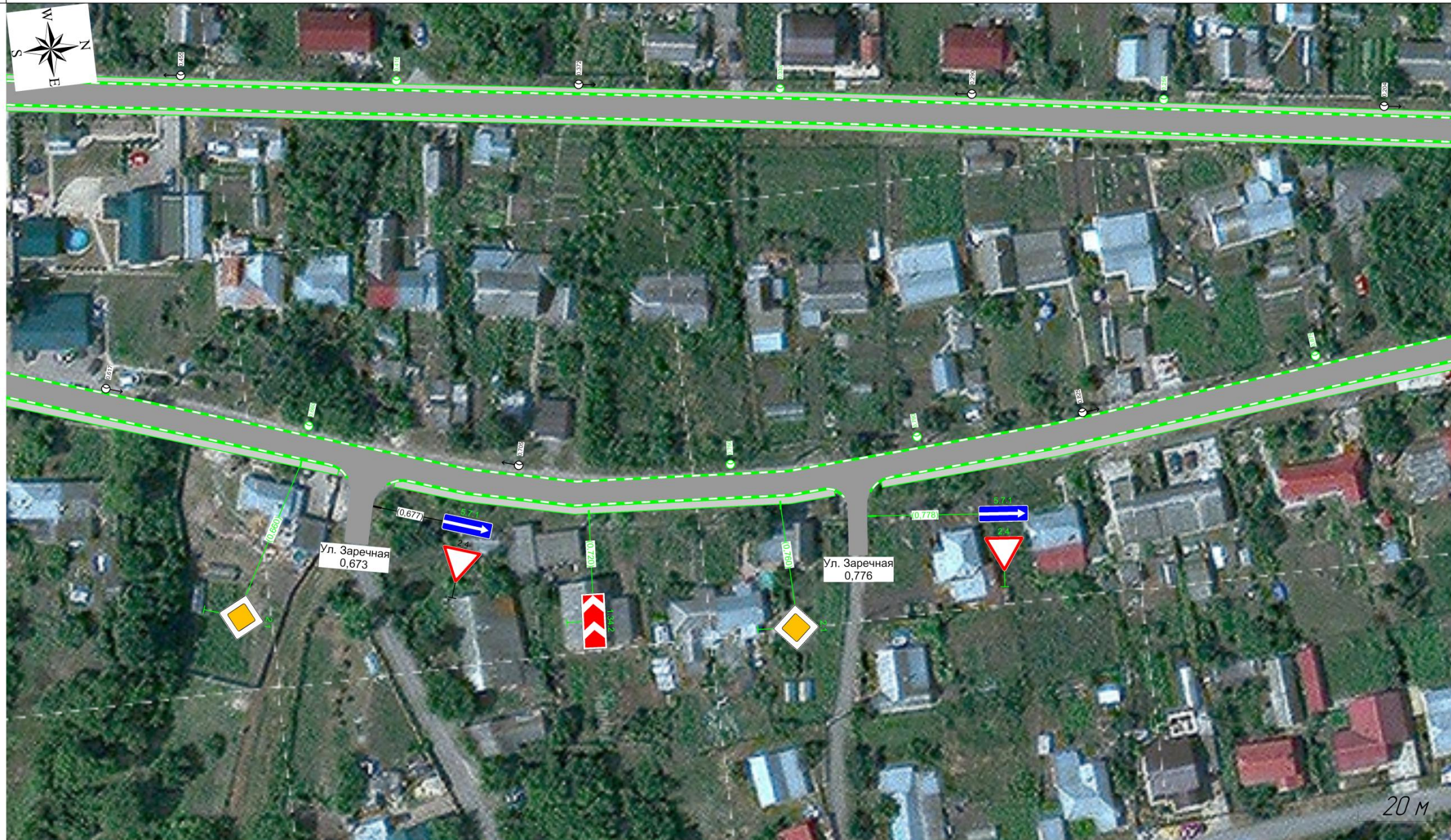
г. Плавск ул. Кирова
0,300 - 0,600



Видимость в прямом направлении		
Дорожная разметка справа		
Дорожные ограждения и направляющие устройства справа	На разделительной	
	На обочине	
Тротуары справа		0,325 - 0,601 (276 м), а/в, ш 15 м
Откосы справа		

Откосы следа	
Тротуары следа	
Дорожные ограждения и направляющие устройства следа	На обочине
	На разделительной
Дорожная разметка следа	
Элементы в плане	
Продольный профиль	L=9 $\alpha=8$ 0,577 R=5494, L=59 0,665 L=60 $\alpha=44$ 0,725 R=296, L=117 0,772 R=8346, L=105 L=21 $\alpha=32$ 0,851 R=15965, L=34 0,889 L=18 $\alpha=35$
Видимость в обратном направлении	

г. Плавск ул. Кирова
0,600 - 0,900



Видимость в прямом направлении	
Дорожная разметка справа	
Дорожные ограждения и направляющие устройства справа	На разделительной
	На обочине
Тротуары справа	0,597 - 0,668, 171 м, $\alpha/8$, ш 15 м
Откосы справа	0,680 - 0,771, 191 м, $\alpha/8$, ш 15 м
	0,781 - 0,903, 122 м, $\alpha/8$, ш 15 м

Откосы слева		
Тротуары слева		
Дорожные ограждения и направляющие устройства слева	На обочине	
	На разделительной	
Дорожная разметка слева		
Элементы в плане		
Продольный профиль		
Видимость в обратном направлении		

г. Плавск ул. Кирова
0,900 - 1,015



Видимость в прямом направлении							
Дорожная разметка справа	Осевая линия	<table border="1"> <tr> <td>11</td> <td>11</td> </tr> <tr> <td>0,950 - 0,966</td> <td>0,978 - 1,015</td> </tr> </table>	11	11	0,950 - 0,966	0,978 - 1,015	
	11	11					
	0,950 - 0,966	0,978 - 1,015					
1-я от осевой	<table border="1"> <tr> <td>111</td> <td>11</td> <td>111</td> </tr> <tr> <td>0,969 - 0,979</td> <td>0,979 - 0,998</td> <td>0,998 - 1,008</td> </tr> </table>	111	11	111	0,969 - 0,979	0,979 - 0,998	0,998 - 1,008
111	11	111					
0,969 - 0,979	0,979 - 0,998	0,998 - 1,008					
2-я от осевой	<table border="1"> <tr> <td>1171</td> </tr> <tr> <td>0,983 - 0,999</td> </tr> </table>	1171	0,983 - 0,999				
1171							
0,983 - 0,999							
Дорожные ограждения и направляющие устройства справа	На разделительной						
	На обочине						
Тротуары справа		<table border="1"> <tr> <td>0,889 - 0,940, 151 м, а/д, ш 1,5 м</td> <td>0,955 - 0,983, 128 м, а/д, ш 1,5 м</td> </tr> </table>	0,889 - 0,940, 151 м, а/д, ш 1,5 м	0,955 - 0,983, 128 м, а/д, ш 1,5 м			
0,889 - 0,940, 151 м, а/д, ш 1,5 м	0,955 - 0,983, 128 м, а/д, ш 1,5 м						
Откосы справа							

Ведомость дорожных знаков

г. Плавск ул. Кирова

Номер знака	Наименование знака	Типоразмер знака	Площадь знаков, м ² (для знаков индивидуального проектирования)	Адрес, км,м	Установлено / требуется установить	Количество	Месторасположение
-------------	--------------------	------------------	---	-------------	------------------------------------	------------	-------------------

Предупреждающие знаки

1.12.2	Опасные повороты	II	-	0,010	Требуется	1	Справа
1.34.2	Направление поворота	II	-	0,030	Требуется	1	Справа
1.34.2	Направление поворота	II	-	0,350	Требуется	1	Справа
1.34.1	Направление поворота	II	-	0,520	Требуется	1	Слева
1.34.2	Направление поворота	II	-	0,720	Требуется	1	Справа
Итого установлено:		0					
Итого требуется:		5					
Итого к демонтажу:		0					
Итого:		5					

Знаки приоритета

2.1	Главная дорога	II	-	0,635	К демонтажу	1	Справа
2.1	Главная дорога	II	-	0,660	Требуется	1	Справа
2.4	Уступите дорогу	II	-	0,677	Установлено	1	Примыкание справа "Ул. Заречная" на 0,673
2.1	Главная дорога	II	-	0,734	К демонтажу	1	Справа
2.1	Главная дорога	II	-	0,760	Требуется	1	Справа
2.4	Уступите дорогу	II	-	0,778	Требуется	1	Примыкание справа "Ул. Заречная" на 0,776
2.1	Главная дорога	II	-	0,925	Установлено	1	Справа
2.4	Уступите дорогу	II	-	0,950	Установлено	1	Примыкание справа "Ул. Садовая" на 0,946
Итого установлено:		3					
Итого требуется:		3					
Итого к демонтажу:		2					
Итого:		8					

Запрещающие знаки

3.1	Въезд запрещён	II	-	0,942	Установлено	1	Слева
Итого установлено:		1					
Итого требуется:		0					
Итого к демонтажу:		0					
Итого:		1					

Предписывающие знаки

4.1.2	Движение направо	II	-	0,950	Требуется	1	Примыкание справа "Ул. Садовая" на 0,946
4.1.1	Движение прямо	II	-	1,007	Требуется	1	Справа
Итого установлено:		0					
Итого требуется:		2					
Итого к демонтажу:		0					
Итого:		2					

Знаки особых предписаний

5.5	Дорога с односторонним движением	II	-	0,010	Требуется	1	Справа
5.7.1	Выезд на дорогу с односторонним движением	II	-	0,677	Требуется	1	Примыкание справа "Ул. Заречная" на 0,673
5.7.1	Выезд на дорогу с односторонним движением	II	-	0,778	Требуется	1	Примыкание справа "Ул. Заречная" на 0,776
5.6	Конец дороги с односторонним движением	II	-	0,925	Требуется	1	Справа
5.16	Место остановки автобуса и (или) троллейбуса	I	-	0,988	Требуется	1	Справа
5.16	Место остановки автобуса и (или) троллейбуса	I	-	0,988	Требуется	1	Справа
Итого установлено:		0					
Итого требуется:		6					
Итого к демонтажу:		0					
Итого:		6					

Знаки дополнительной информации (таблички)

8.1.1	Расстояние до объекта	II	-	0,010	Требуется	1	Справа
8.2.1	Зона действия	II	-	0,010	Требуется	1	Справа
Итого установлено:		0					
Итого требуется:		2					
Итого к демонтажу:		0					
Итого:		2					

ВСЕГО УСТАНОВЛЕНО:		4					
ВСЕГО ТРЕБУЕТСЯ УСТАНОВИТЬ:		18					
ВСЕГО К ДЕМОНТАЖУ:		2					
ВСЕГО:		24					

Сводная ведомость объёмов горизонтальной дорожной разметки

г. Плавск ул. Кирова

№ км	1.1	1.11	1.17.1	Итого	
					
Материал	Краска	Краска	Краска	Краска	Краска
Цвет	Бел.	Бел.	Жёл.	Бел.	Жёл.
Козф. привед. к 1.1*	1,00	1,75	-	-	-
Ширина, м	0,10	0,10	0,10	-	-
Единицы	м	м	м ²	м ²	м ²
0,000 - 1,000	57,09	12,00	2,52	7,81	2,52
1,000 - 1,015	15,00	8,00		2,90	
Длина, км	0,072	0,020			
Привед. длина, км	0,072	0,035		0,107	
Площадь, м ²	7,21	3,50	2,52	10,71	2,52

*Такой же ширины

Ведомость искусственного освещения

г. Плавск ул. Кирова

№п/п	Начало участка, км,м	Конец участка, км,м	Объект установки	Проектируемые		Установленные		К установке		Расположение
				Опор / светильников, шт	Протяжённость, м	Опор / светильников, шт	Протяжённость, м	Опор / светильников, шт	Протяжённость, м	
1	0,026	0,415		9/9	389	0/0	0	9/9	389	Левая кромка
2	0,445	0,533		2/2	88	2/2	88	0/0	0	Левая кромка
3	0,490	0,490		1/1	0	0/0	0	1/1	0	Левая кромка
4	0,583	0,583		1/1	0	0/0	0	1/1	0	Левая кромка
5	0,617	0,705		2/2	88	2/2	88	0/0	0	Левая кромка
6	0,660	0,660		1/1	0	0/0	0	1/1	0	Левая кромка
7	0,750	0,750		1/1	0	0/0	0	1/1	0	Левая кромка
8	0,790	0,790		1/1	0	0/0	0	1/1	0	Левая кромка
9	0,825	0,935		2/2	110	2/2	110	0/0	0	Левая кромка
10	0,875	0,875		1/1	0	0/0	0	1/1	0	Левая кромка
11	0,908	0,908		1/1	0	0/0	0	1/1	0	Левая кромка
12	0,970	0,970		1/1	0	0/0	0	1/1	0	Правая кромка
13	1,005	1,005		1/1	0	1/1	0	0/0	0	Правая кромка
Итого:				24/24	675	7/7	286	17/17	389	

Ведомость пешеходных дорожек, тротуаров

г. Плавск ул. Кирова

№п/п	Начало участка, км,м	Конец участка, км,м	Расположение	Ширина, м	Объект установки	Материал	Протяженность		
							Проектируемые, м	Установленные, м	К установке, м
1	0,325	0,668	Справа	1,5		Асфальтобетон	343		343
2	0,680	0,771	Справа	1,5		Асфальтобетон	91		91
3	0,781	0,940	Справа	1,5		Асфальтобетон	159		159
4	0,955	0,983	Справа	1,5		Асфальтобетон	28		28
Итого:							621		621

Ведомость остановок общественного транспорта

г. Плавск ул. Кирова

№п/п	Адрес, км,м	Расположение	Название	Наличие посадочных площадок, заездных карманов, павильонов		Наличие переходно-скоростных полос	Длина по нормативу, м		Фактическая длина, м	
				обустроено	требуется		разгон	торможение	разгон	торможение
1	0,991	Справа		заездной карман	площадка ожидания, павильон, посадочная площадка	Нет	50	30	—	—

Ведомость бортового камня (бордюра)

г. Плавск ул. Кирова

№п/п	Начало участка, км,м	Конец участка, км,м	Расположение	Длина, м	Высота, м	Материал	Состояние
1	0,000	0,670	Правая кромка	671,1	0,2	Бетон	Требуется
2	0,010	0,973	Левая кромка	962,9	0,2	Бетон	Требуется
3	0,678	0,773	Правая кромка	96,7	0,2	Бетон	Требуется
4	0,778	0,942	Правая кромка	165,5	0,2	Бетон	Требуется
5	0,954	1,008	Правая кромка	56,1	0,2	Бетон	Требуется
Установлено							
Требуется				1952,17			
К демонтажу							