

г. Иваново, ул. Парижской Коммуны 3А, т.8-800-775-42-23

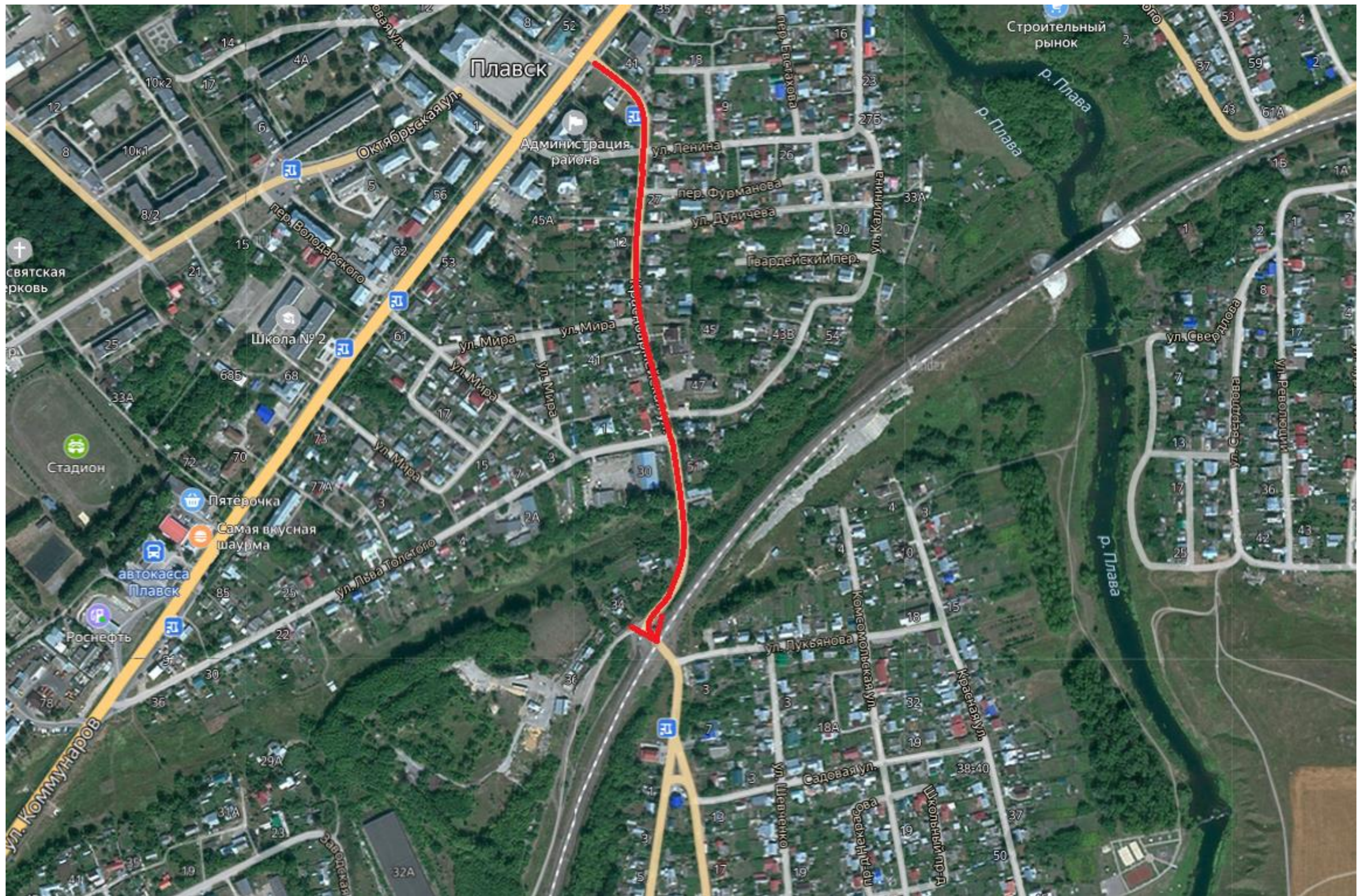


ПРОЕКТ ОРГАНИЗАЦИИ ДОРОЖНОГО ДВИЖЕНИЯ

***НА АВТОМОБИЛЬНУЮ ДОРОГУ МЕСТНОГО ЗНАЧЕНИЯ МУНИЦИПАЛЬНОГО
ОБРАЗОВАНИЯ***

***Г. ПЛАВСК УЛ. КРАСНОАРМЕЙСКАЯ
ТОМ 10 (КОЛИЧЕСТВО ТОМОВ 19)***

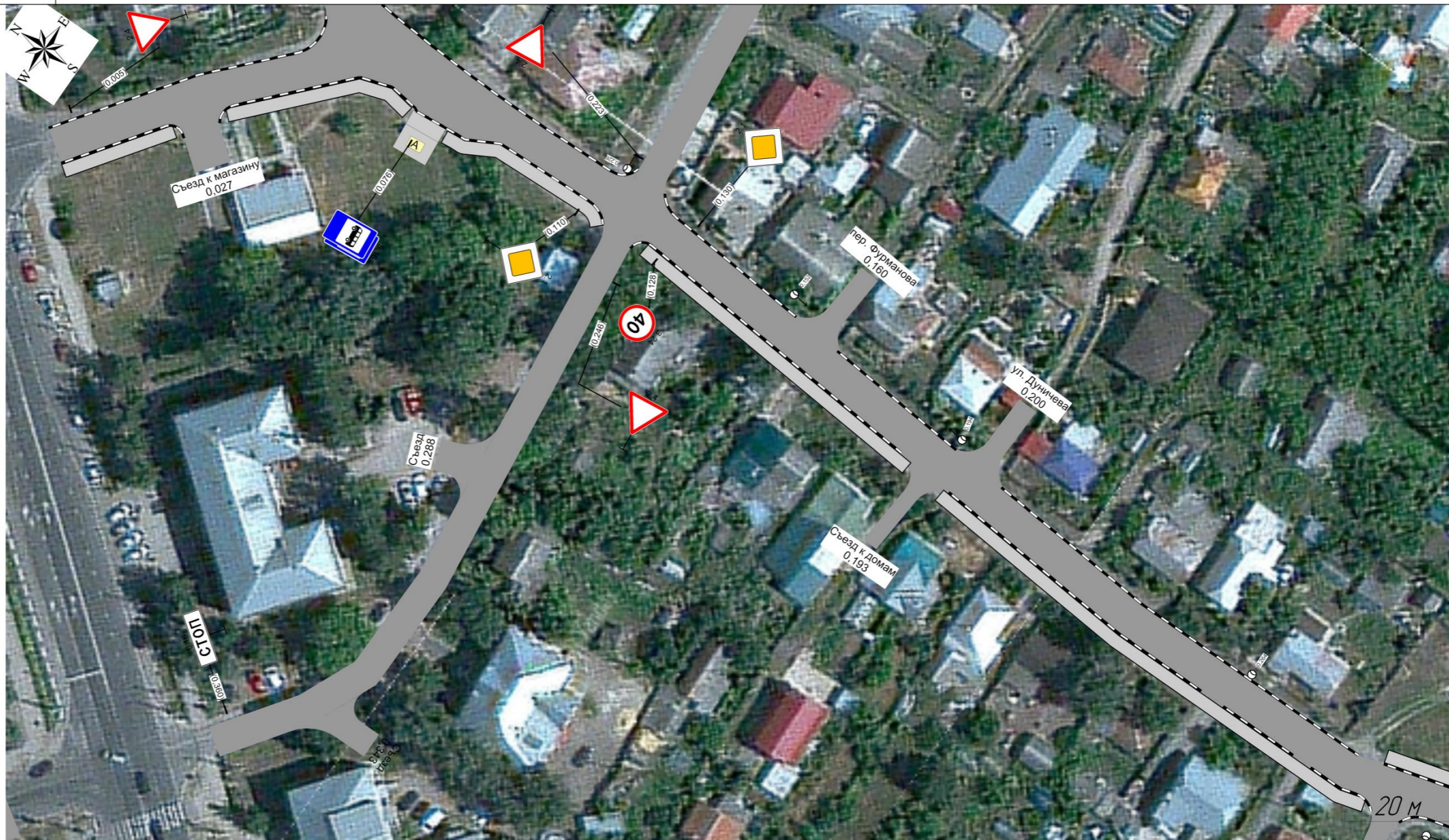
Ситуационный план



***Существующая дорожно-
транспортная ситуация***

Откосы следа	
Тротуары следа	0,295 - 0,310, 1/5 м, а/в, ш 2,5 м
Дорожные ограждения и направляющие устройства следа	На обочине
	На разделительной
Дорожная разметка следа	
Элементы в плане	
Продольный профиль	
Видимость в обратном направлении	

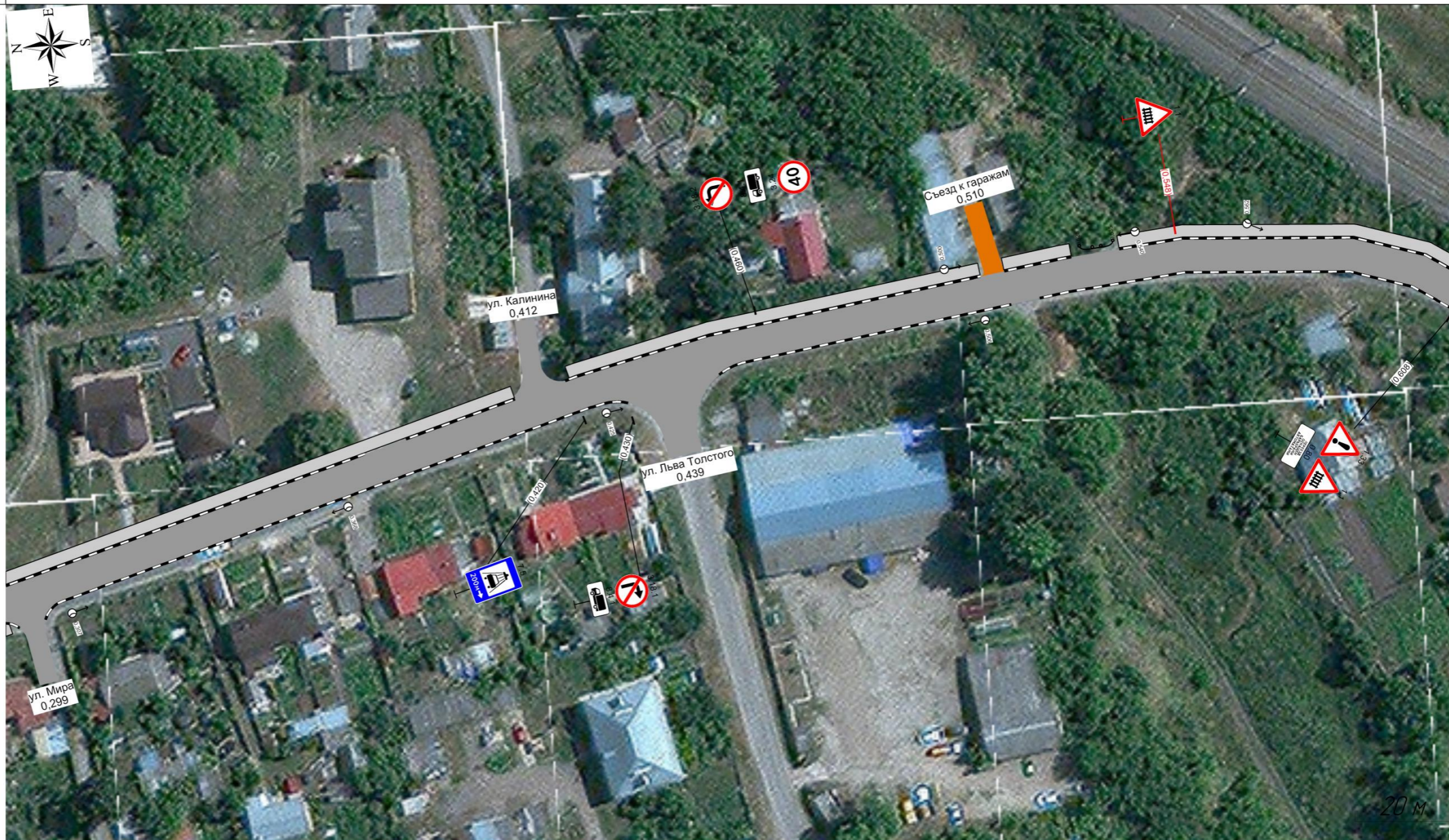
г. Плавск ул. Красноармейская
0,000 - 0,300



Видимость в прямом направлении	
Дорожная разметка справа	
Дорожные ограждения и направляющие устройства справа	На разделительной
	На обочине
Тротуары справа	
Откосы справа	

Откосы следа							
Тротуары следа		0,295 - 0,408, (113 м), а/д, ш 2,5 м		0,420 - 0,507, (87 м), а/д, ш 2,5 м		0,510 - 0,526, (16 м), а/д, ш 2,5 м	
Дорожные ограждения и направляющие устройства следа	На обочине						
	На разделительной						
Дорожная разметка следа							
Элементы в плане		R=305, L=116		R=274, L=235		R=1790, L=160	
Продольный профиль		R=4176, L=164		L=34		a=72	
Видимость в обратном направлении							

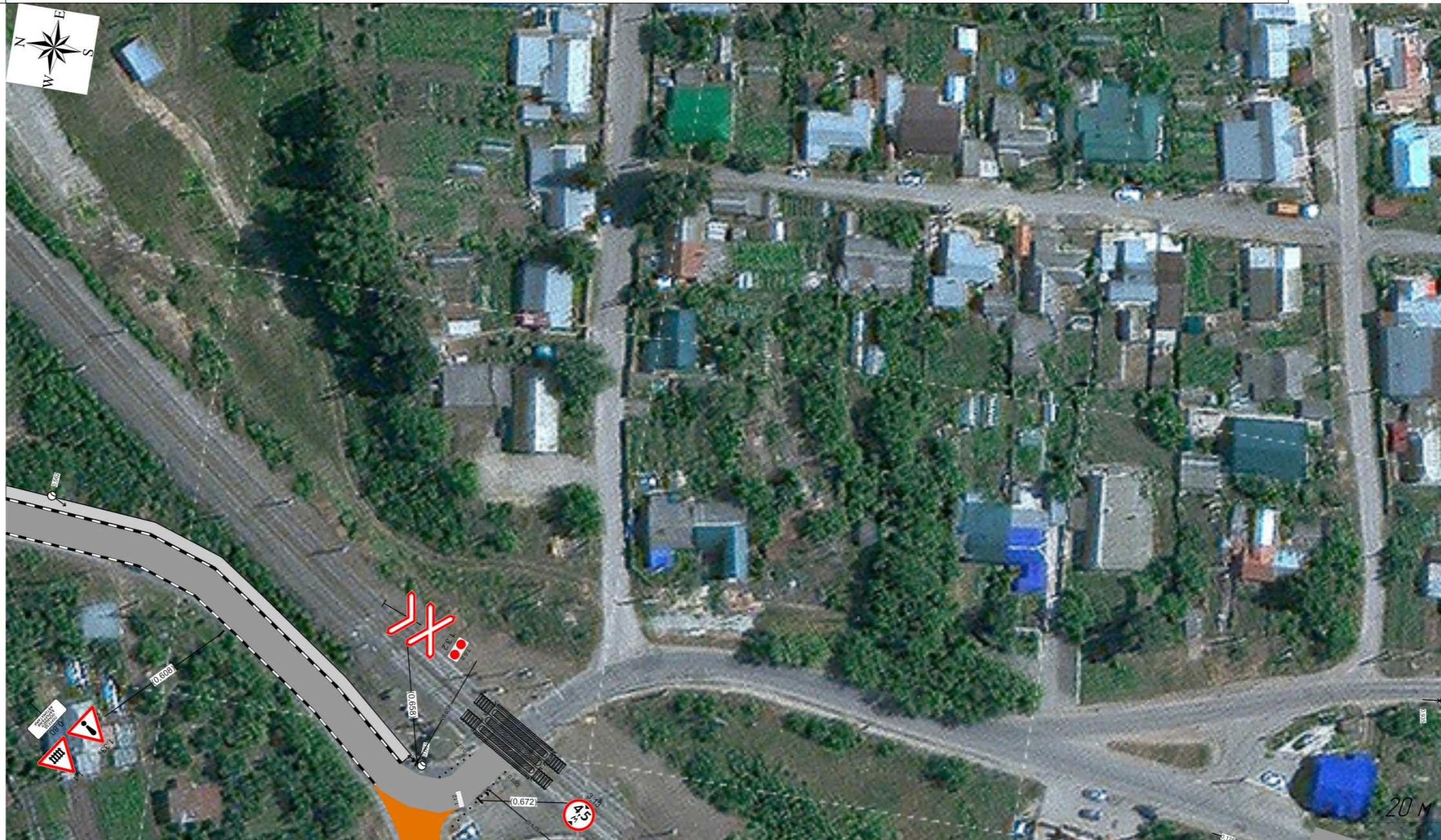
г. Плавск ул. Красноармейская
0,300 - 0,600



Видимость в прямом направлении			
Дорожная разметка справа			
Дорожные ограждения и направляющие устройства справа	На разделительной		
	На обочине		
Тротуары справа			
Откосы справа			

Откосы слева		
Тротуары слева		0,554 - 0,654, 1100 м, а/д, ш 2,5 м
Дорожные ограждения и направляющие устройства слева	На обочине	0,661 0,667 - 0,677
	На разделительной	
Дорожная разметка слева		
Элементы в плане		R=274, L=235 0,615
Продольный профиль		R=1790, L=160 0,619 α=16 L=64 0,663
Видимость в обратном направлении		

г. Плавск ул. Красноармейская
0,600 - 0,683

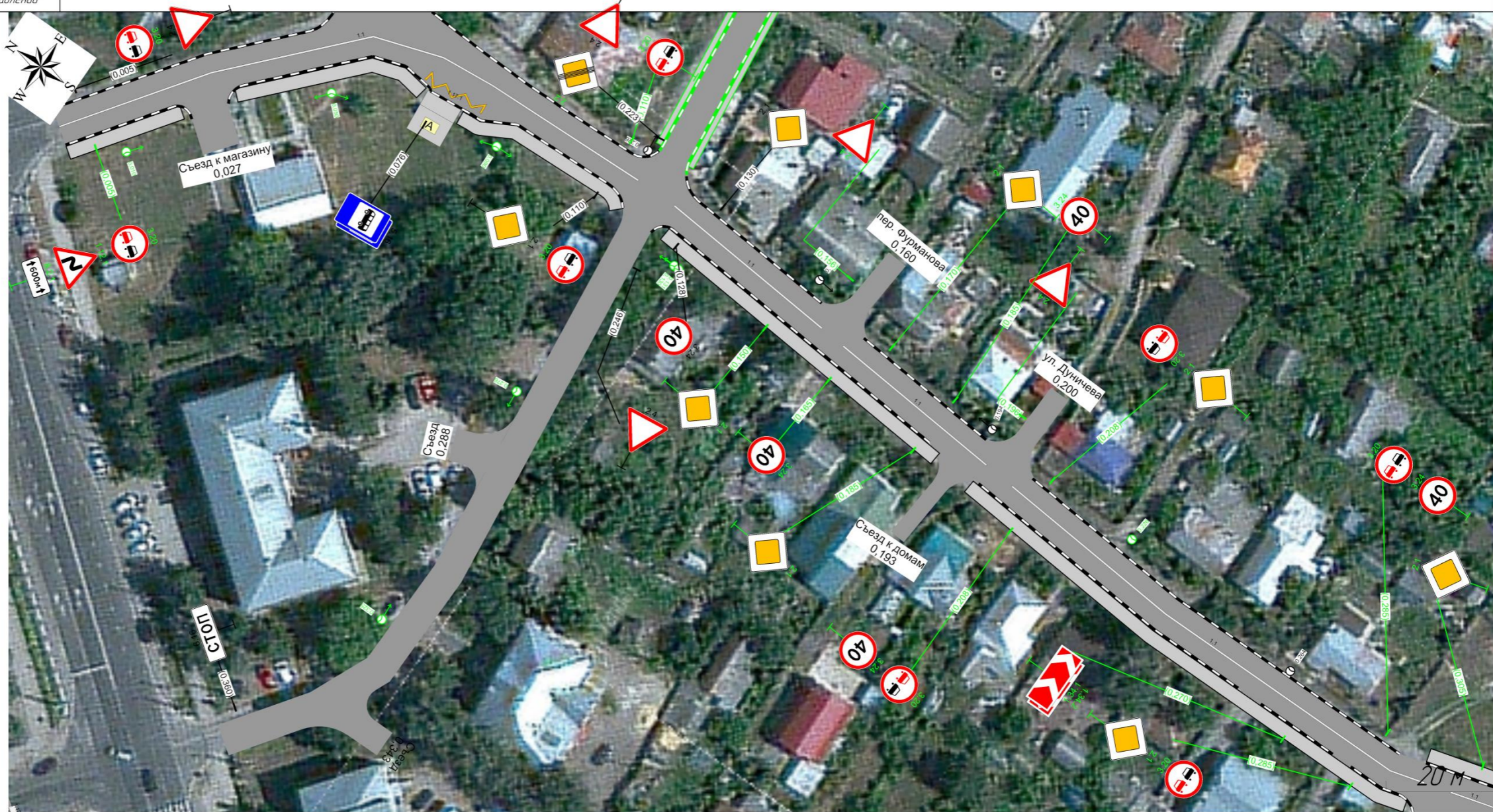


Видимость в прямом направлении		
Дорожная разметка справа		
Дорожные ограждения и направляющие устройства справа	На разделительной	
	На обочине	0,670 0,682
Тротуары справа		
Откосы справа		

***Проектные решения по
организации дорожного движения***

Откосы следа	
Тротуары следа	0,295 - 0,310, 1/5 м, а/в, ш 2,5 м
Дорожные ограждения и направляющие устройства следа	На обочине
	На разделительной
Дорожная разметка следа	
Элементы в плане	
Продольный профиль	
Видимость в обратном направлении	

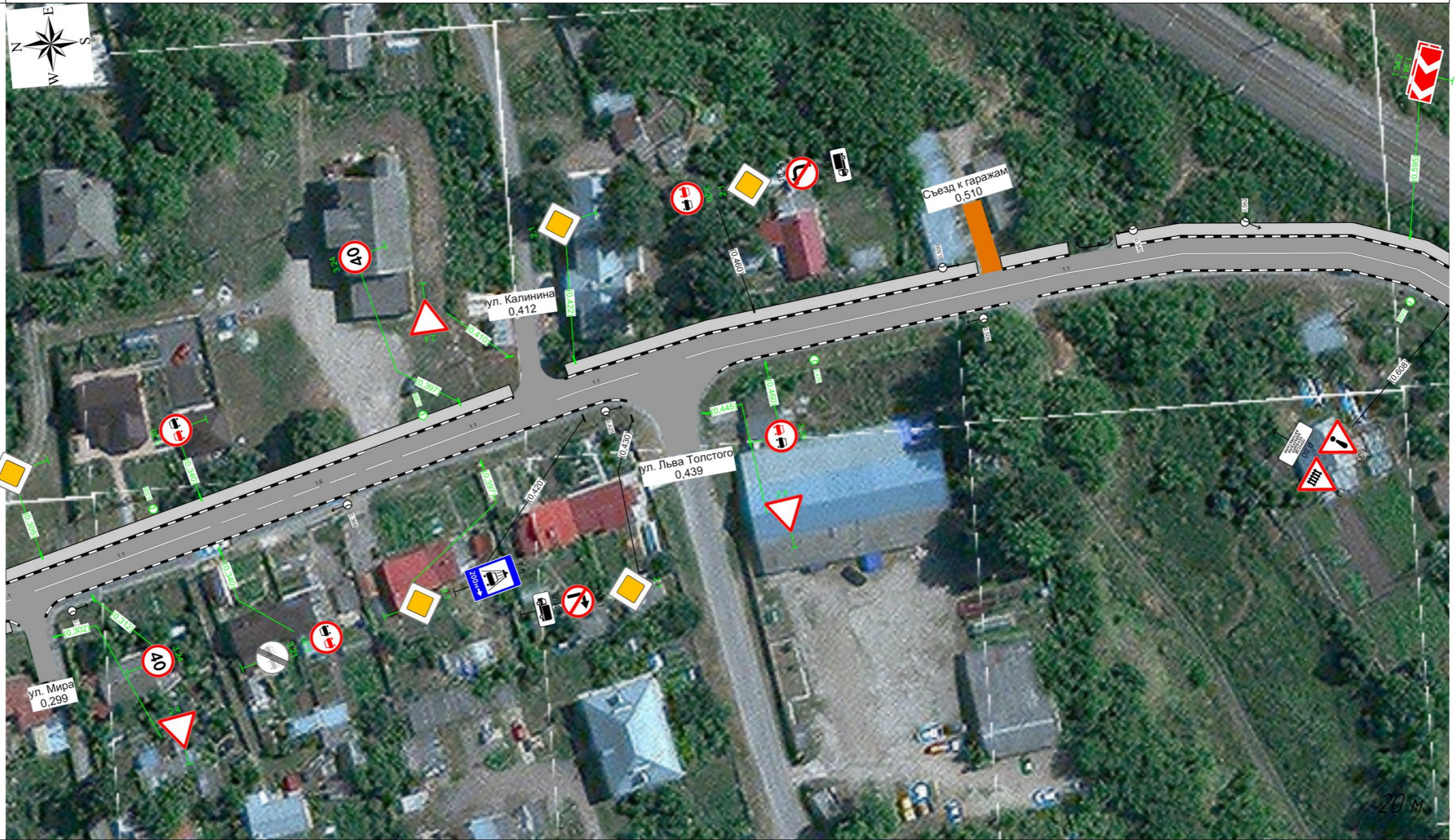
г. Павск ул. Красноармейская
0,000 - 0,300



Видимость в прямом направлении						
Дорожная разметка справа	Осевая линия	11 0,000 - 0,115	11 0,123 - 0,158	11 0,163 - 0,197	11 0,203 - 0,296	11 0,301 - 0,310
	1-я от осевой					
	2-я от осевой	1171 0,071 - 0,085				
Дорожные ограждения и направляющие устройства справа	На разделительной					
	На обочине					
Тротуары справа	0,000 - 0,022, 0,2 м, а/в, ш 2,5 м	0,033 - 0,073, 1,40 м, а/в, ш 2,5 м	0,081 - 0,115, 1,34 м, а/в, ш 2,5 м	0,125 - 0,189, 1,64 м, а/в, ш 2,5 м	0,197 - 0,294, 1,97 м, а/в, ш 2,5 м	
Откосы справа						

Откосы следа						
Тротуары следа	0,295 - 0,408, (113 м), а/д, ш 2,5 м	0,420 - 0,507, (87 м), а/д, ш 2,5 м	0,512 - 0,526, (14 м), а/д, ш 2,5 м	0,536 - 0,606, (70 м), а/д, ш 2,5 м		
Дорожные ограждения и направляющие устройства следа	На обочине					
	На разделительной					
Дорожная разметка следа						
Элементы в плане	R=305, L=116	0,340	0,380	R=274, L=235		
Продольный профиль	R=4176, L=164	0,429	L=34	a=72	0,459	R=1790, L=160
Видимость в обратном направлении						

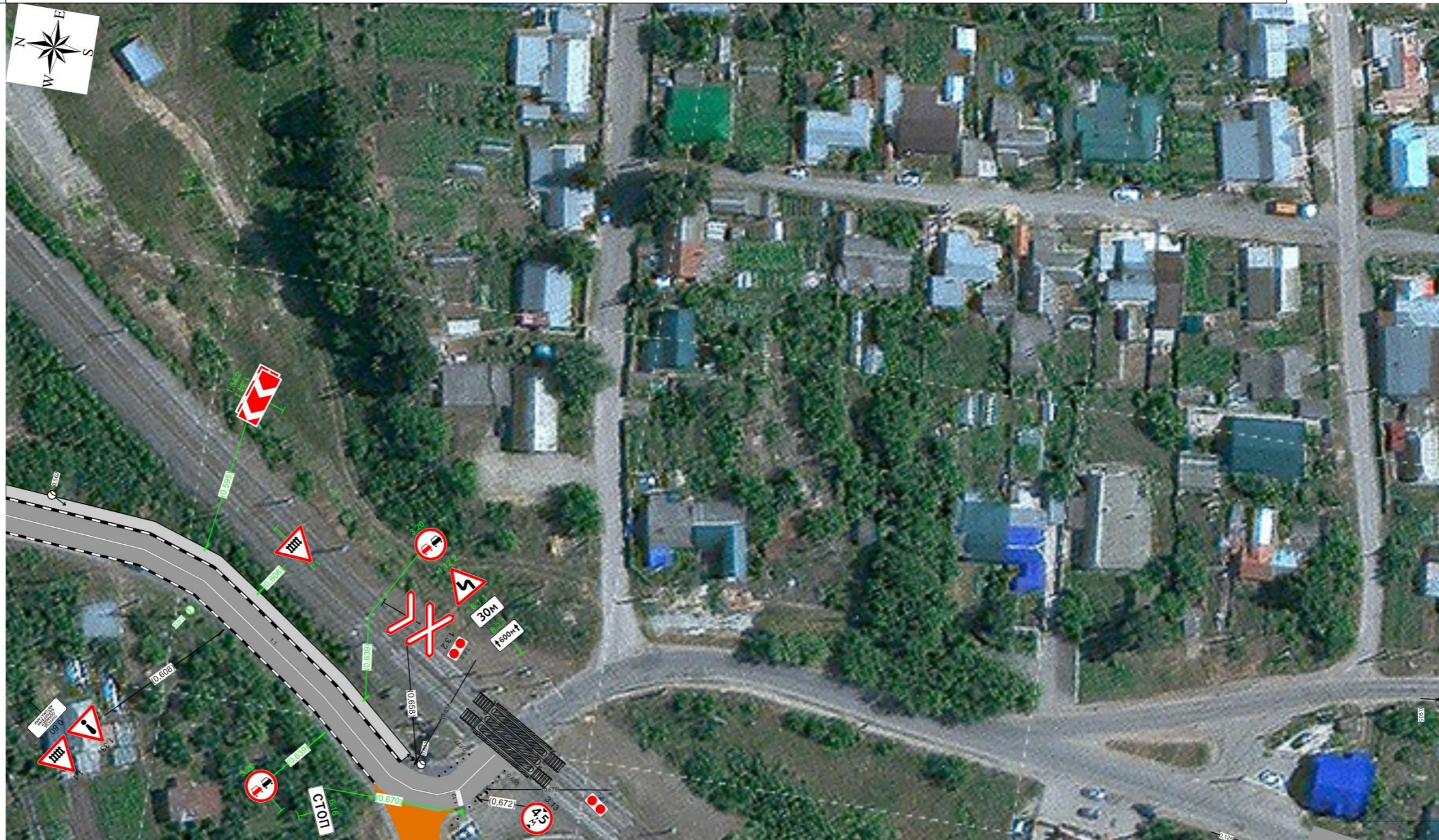
г. Плавск ул. Красноармейская
0,300 - 0,600



Видимость в прямом направлении						
Дорожная разметка справа	11 0,301 - 0,340	16 0,340 - 0,388	11 0,388 - 0,408	11 0,416 - 0,434	11 0,444 - 0,606	
Дорожные ограждения и направляющие устройства справа	На разделительной					
	На обочине					
Тротуары справа						
Откосы справа						

Откосы слева		
Тротуары слева		0,554 - 0,654, (100 м), а/д, ш 2,5 м
Дорожные ограждения и направляющие устройства слева	На обочине	0,667 - 0,677
	На разделительной	
Дорожная разметка слева		
Элементы в плане		R=274, L=235
Продольный профиль		R=1790, L=160 a=16 L=64
Видимость в обратном направлении		

г. Плавск ул. Красноармейская
0,600 - 0,683



Видимость в прямом направлении		
Дорожная разметка справа		11 0,554 - 0,681
Дорожные ограждения и направляющие устройства справа	На разделительной	
	На обочине	0,670 - 0,682
Тротуары справа		
Откосы справа		

Ведомость дорожных знаков

г. Плавск ул. Красноармейская

Номер знака	Наименование знака	Типоразмер знака	Площадь знаков, м ² (для знаков индивидуального проектирования)	Адрес, км,м	Установлено / требуется установить	Количество	Месторасположение
Предупреждающие знаки							
1.12.1	Опасные повороты	II	-	0,005	Требуется	1	Справа
1.34.1	Направление поворота	II	-	0,069	Требуется	1	Примыкание слева "Съезд" на 0,068
1.34.2	Направление поворота	II	-	0,069	Требуется	1	Примыкание слева "Съезд" на 0,068
1.34.1	Направление поворота	II	-	0,270	Требуется	1	Справа
1.34.2	Направление поворота	II	-	0,270	Требуется	1	Справа
1.1	Железнодорожный переезд со шлагбаумом	II	-	0,548	К демонтажу	1	Слева
1.34.1	Направление поворота	II	-	0,595	Требуется	1	Слева
1.34.2	Направление поворота	II	-	0,595	Требуется	1	Слева
1.1	Железнодорожный переезд со шлагбаумом	II	-	0,608	Установлено	1	Справа
1.1	Железнодорожный переезд со шлагбаумом	II	-	0,608	Требуется	1	Слева
1.33	Прочие опасности	II	-	0,608	Установлено	1	Справа
1.12.2	Опасные повороты	II	-	0,639	Требуется	1	Слева
1.3.2	Многопутная железная дорога						

2.1	Главная дорога	II	-	0,430	Требуется	1	Примыкание справа "ул. Льва Толстого" на 0,439
2.4	Уступите дорогу	II	-	0,445	Требуется	1	Примыкание справа "ул. Льва Толстого" на 0,439
2.1	Главная дорога	II	-	0,460	Требуется	1	Слева
Итого установлено:		2					
Итого требуется:		15					
Итого к демонтажу:		0					
Итого:		17					

Запрещающие знаки

3.20	Обгон запрещён	II	-	0,005	Требуется	1	Справа
3.20	Обгон запрещён	II	-	0,110	Требуется	1	Справа
3.20	Обгон запрещён	II	-	0,110	Требуется	1	Слева
3.24	Ограничение максимальной скорости	II	-	0,128	Установлено	1	Справа
3.24	Ограничение максимальной скорости	II	-	0,165	Требуется	1	Справа
3.24	Ограничение максимальной скорости	II	-	0,185	Требуется	1	Слева
3.20	Обгон запрещён	II	-	0,208	Требуется	1	Справа
3.20	Обгон запрещён	II	-	0,208	Требуется	1	Слева
3.24	Ограничение максимальной скорости	II	-	0,208	Требуется	1	Справа
3.20	Обгон запрещён	II	-	0,285	Требуется	1	Слева
3.20	Обгон запрещён	II	-	0,285	Требуется	1	Справа
3.24	Ограничение максимальной скорости	II	-	0,285	Требуется	1	Слева
3.24	Ограничение максимальной скорости	II	-	0,312	Требуется	1	Справа
3.20	Обгон запрещён	II	-	0,340	Требуется	1	Справа
3.20	Обгон запрещён	II	-	0,340	Требуется	1	Слева
3.21	Конец запрещения обгона	II	-	0,340	Требуется	1	Справа
3.24	Ограничение максимальной скорости	II	-	0,397	Требуется	1	Слева
3.18.1	Поворот направо запрещён	II	-	0,430	Установлено	1	Примыкание справа "ул. Льва Толстого" на 0,439
3.18.2	Поворот налево запрещён	II	-	0,460	Установлено	1	Слева
3.20	Обгон запрещён	II	-	0,460	Требуется	1	Слева
3.20	Обгон запрещён	II	-	0,460	Требуется	1	Справа
3.24	Ограничение максимальной скорости	II	-	0,460	К демонтажу	1	Слева
3.20	Обгон запрещён	II	-	0,639	Требуется	1	Справа
3.20	Обгон запрещён	II	-	0,639	Требуется	1	Слева
3.13	Ограничение высоты	II	-	0,672	Установлено	1	Справа
Итого установлено:		4					
Итого требуется:		20					
Итого к демонтажу:		1					
Итого:		25					

Знаки особых предписаний

5.16	Место остановки автобуса и (или) троллейбуса	I	-	0,076	Установлено	1	Справа
5.16	Место остановки автобуса и (или) троллейбуса	I	-	0,076	Установлено	1	Справа
Итого установлено:		2					
Итого требуется:		0					
Итого к демонтажу:		0					
Итого:		2					

Информационные знаки

6.16	Стоп-линия	II	-	0,670	Требуется	1	На разделительной
Итого установлено:		0					
Итого требуется:		1					
Итого к демонтажу:		0					
Итого:		1					

Знаки сервиса

7.5	Мойка автомобилей	II	-	0,420	Установлено	1	Справа
Итого установлено:		1					
Итого требуется:		0					
Итого к демонтажу:		0					
Итого:		1					



Знаки дополнительной информации (таблички)

8.2.1	Зона действия	II	-	0,005	Требуется	1	Справа
8.4.1	Вид транспортного средства	II	-	0,430	Установлено	1	Примыкание справа "ул. Льва Толстого" на 0,439
8.4.1	Вид транспортного средства	II	-	0,460	Установлено	1	Слева
0.80	Текстовая надпись	II	-	0,608	Установлено	1	Справа
8.1.1	Расстояние до объекта	II	-	0,639	Требуется	1	Слева
8.2.1	Зона действия	II	-	0,639	Требуется	1	Слева
Итого установлено:		3					
Итого требуется:		3					
Итого к демонтажу:		0					
Итого:		6					

ВСЕГО УСТАНОВЛЕНО:		15					
ВСЕГО ТРЕБУЕТСЯ УСТАНОВИТЬ:		48					
ВСЕГО К ДЕМОНТАЖУ:		2					
ВСЕГО:		65					

Сводная ведомость объёмов горизонтальной дорожной разметки

г. Плавск ул. Красноармейская

№ км	1.1	1.6	1.12	1.17.1	Итого	
						
Материал	Краска	Краска	Краска	Краска	Краска	Краска
Цвет	Бел.	Бел.	Бел.	Жёл.	Бел.	Жёл.
Козф. привед. к 1.1*	1,00	0,75	1,00	-	-	-
Ширина, м	0,10	0,10	0,40	0,10	-	-
Единицы	м	м	м	м ²	м ²	м ²
0,000 - 0,683	591,00	48,00	3,50	2,02	64,10	2,02
Длина, км	0,591	0,048	0,003			
Привед. длина, км	0,591	0,036	0,003		0,631	
Площадь, м ²	59,10	3,60	1,40	2,02	64,10	2,02

*Такой же ширины

Внимание! В ведомости приведена объединённая информация по разметке следующих состояний: нанесено, к нанесению

Ведомость дорожного ограждения

г. Плавск ул. Красноармейская

№ п/п	Начало участка, км,м	Конец участка, км,м	Проектируемые в соответствии с нормативными документами		Фактически установленные			Демонтаж существующего ограждения, м	Установка нового ограждения, м	Расположение	Тип	Высота, м	Зона расположения
			Уровень удерживающей способности	Протяжённость, м	Уровень удерживающей способности	Протяжённость, м	Дата установки						
1	0,528	0,535			У1 (130 кДж)	7				Левая обочина	21ДО/130—0,75×2,00—1,50 (0,42): ГОСТ 26804-2012	0,75	Насыпь
Итого:						7							

Ведомость светофорных объектов

г. Плавск ул. Красноармейская

№п/п	Адрес, км,м	Объект	Количество светофоров на объекте		Год установки	Расположение
			транспортных	пешеходных		
1	0,662	примыкание	2	0		
Итого:			2			

Ведомость искусственного освещения

г. Плавск ул. Красноармейская

№п/п	Начало участка, км,м	Конец участка, км,м	Объект установки	Проектируемые		Установленные		К установке		Расположение
				Опор / светильников, шт	Протяжённость, м	Опор / светильников, шт	Протяжённость, м	Опор / светильников, шт	Протяжённость, м	
1	0,010	0,131		5/5	121	0/0	0	5/5	121	Правая кромка
2	0,152	0,194		2/2	42	2/2	42	0/0	0	Левая кромка
3	0,226	0,226		1/1	0	0/0	0	1/1	0	Левая кромка
4	0,264	0,264		1/1	0	1/1	0	0/0	0	Левая кромка
5	0,307	0,368		2/2	61	2/2	61	0/0	0	Правая кромка
6	0,330	0,330		1/1	0	0/0	0	1/1	0	Левая кромка
7	0,389	0,389		1/1	0	0/0	0	1/1	0	Левая кромка
8	0,425	0,506		2/2	81	2/2	81	0/0	0	Правая кромка
9	0,470	0,470		1/1	0	0/0	0	1/1	0	Правая кромка
10	0,500	0,540		2/2	40	2/2	40	0/0	0	Левая кромка
11	0,562	0,661		2/2	99	2/2	99	0/0	0	Левая кромка
12	0,600	0,600		1/1	0	0/0	0	1/1	0	Правая кромка
Итого:				21/21	444	11/11	323	10/10	121	

Ведомость сигнальных столбиков

г. Плавск ул. Красноармейская

№п/п	Начало участка, км,м	Конец участка, км,м	Протяжённость, м		Расположение	Материал	Зона расположения
			Проектируемые в соответствии с нормативными документами, м/шт	Фактически установленные, м/шт			
1	0,667	0,677		8/6	Левая обочина	Дерево	На обочине
2	0,667	0,680		16/10	Правая обочина	Дерево	На обочине
Итого:				24/16			

Ведомость пешеходных дорожек, тротуаров

г. Плавск ул. Красноармейская

№п/п	Начало участка, км,м	Конец участка, км,м	Расположение	Ширина, м	Объект установки	Материал	Протяженность		
							Проектируемые, м	Установленные, м	К установке, м
1	0,000	0,022	Справа	2,5		Асфальтобетон	22	22	
2	0,033	0,073	Справа	2,5		Асфальтобетон	40	40	
3	0,081	0,115	Справа	2,5		Асфальтобетон	34	34	
4	0,125	0,189	Справа	2,5		Асфальтобетон	64	64	
5	0,197	0,294	Справа	2,5		Асфальтобетон	97	97	
6	0,295	0,408	Слева	2,5		Асфальтобетон	113	113	
7	0,420	0,507	Слева	2,5		Асфальтобетон	87	87	
8	0,512	0,526	Слева	2,5		Асфальтобетон	14	14	
9	0,536	0,654	Слева	2,5		Асфальтобетон	118	118	
Итого:							589	589	

Ведомость остановок общественного транспорта

г. Плавск ул. Красноармейская

№п/п	Адрес, км,м	Расположение	Название	Наличие посадочных площадок, заездных карманов, павильонов		Наличие переходно-скоростных полос	Длина по нормативу, м		Фактическая длина, м	
				обустроено	требуется		разгон	торможение	разгон	торможение
1	0,077	Справа		заездной карман, площадка ожидания, павильон, посадочная площадка		Нет	30	50	—	—

Ведомость бортового камня (бордюра)

г. Плавск ул. Красноармейская

№п/п	Начало участка, км,м	Конец участка, км,м	Расположение	Длина, м	Высота, м	Материал	Состояние
1	0,000	0,023	Правая кромка	25,4	0,2	Бетон	Установлено
2	0,000	0,055	Левая кромка	58,2	0,2	Бетон	Установлено
3	0,031	0,115	Правая кромка	83,9	0,2	Бетон	Установлено
4	0,060	0,115	Правая кромка примыкания	60,3	0,2	Бетон	Установлено
5	0,121	0,155	Левая кромка	34,3	0,2	Бетон	Установлено
6	0,123	0,186	Правая кромка	65,2	0,2	Бетон	Установлено
7	0,165	0,194	Левая кромка	29	0,2	Бетон	Установлено
8	0,198	0,258	Правая кромка	60,3	0,2	Бетон	Установлено
9	0,205	0,289	Левая кромка	83,7	0,2	Бетон	Установлено
10	0,263	0,279	Правая кромка	16	0,2	Бетон	Установлено
11	0,283	0,296	Правая кромка	14,4	0,2	Бетон	Установлено
12	0,295	0,375	Левая кромка	80	0,2	Бетон	Установлено
13	0,301	0,430	Правая кромка	129,4	0,2	Бетон	Установлено
14	0,384	0,408	Левая кромка	24	0,2	Бетон	Установлено
15	0,419	0,507	Левая кромка	88,5	0,2	Бетон	Установлено
16	0,450	0,512	Правая кромка	62,2	0,2	Бетон	Установлено
17	0,512	0,526	Левая кромка	14,2	0,2	Бетон	Установлено
18	0,518	0,654	Правая кромка	133	0,2	Бетон	Установлено
19	0,536	0,654	Левая кромка	120,8	0,2	Бетон	Установлено
				Установлено	1182,89		
				Требуется			
				К демонтажу			