

г. Иваново, ул. Парижской Коммуны 3А, т.8-800-775-42-23



ПРОЕКТ ОРГАНИЗАЦИИ ДОРОЖНОГО ДВИЖЕНИЯ

***НА АВТОМОБИЛЬНУЮ ДОРОГУ МЕСТНОГО ЗНАЧЕНИЯ МУНИЦИПАЛЬНОГО
ОБРАЗОВАНИЯ***

***Г. ПЛАВСК УЛ. ЛЕРМОНТОВА
ТОМ 7 (КОЛИЧЕСТВО ТОМОВ 19)***

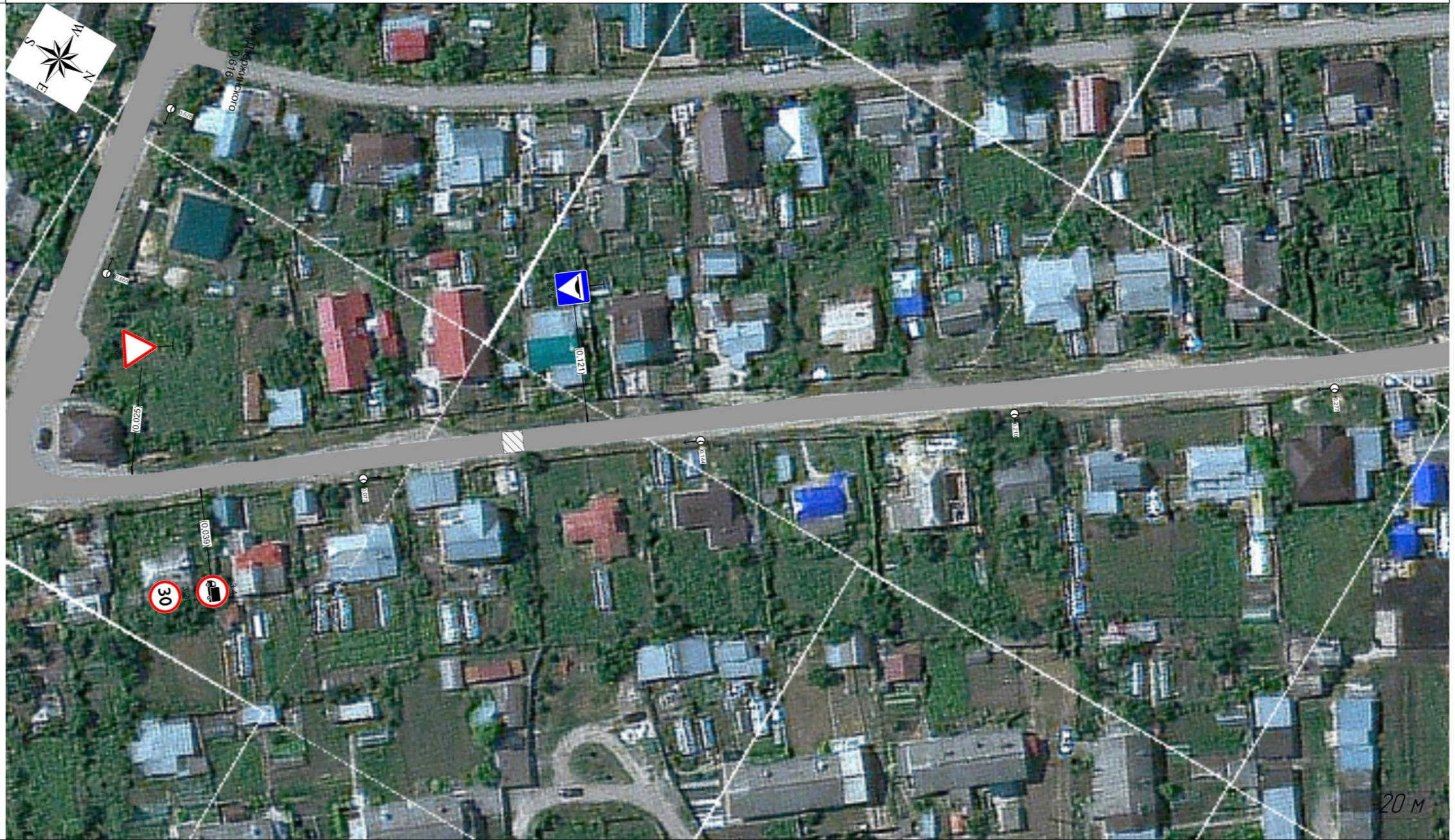
Ситуационный план



***Существующая дорожно-
транспортная ситуация***

Откосы следа	
Тротуары следа	
Дорожные ограждения и направляющие устройства следа	На обочине
	На разделительной
Дорожная разметка следа	
Элементы в плане	
Продольный профиль	
Видимость в обратном направлении	

г. Плавск ул. Лермонтова
0,000 – 0,300



Видимость в прямом направлении	
Дорожная разметка справа	
Дорожные ограждения и направляющие устройства справа	На разделительной
	На обочине
Тротуары справа	
Откосы справа	

Откосы слева	
Тротуары слева	
Дорожные ограждения и направляющие устройства слева	На обочине
	На разделительной
Дорожная разметка слева	
Элементы в плане	
Продольный профиль	
Видимость в обратном направлении	

г. Плавск ул. Лермонтова
0,300 – 0,530

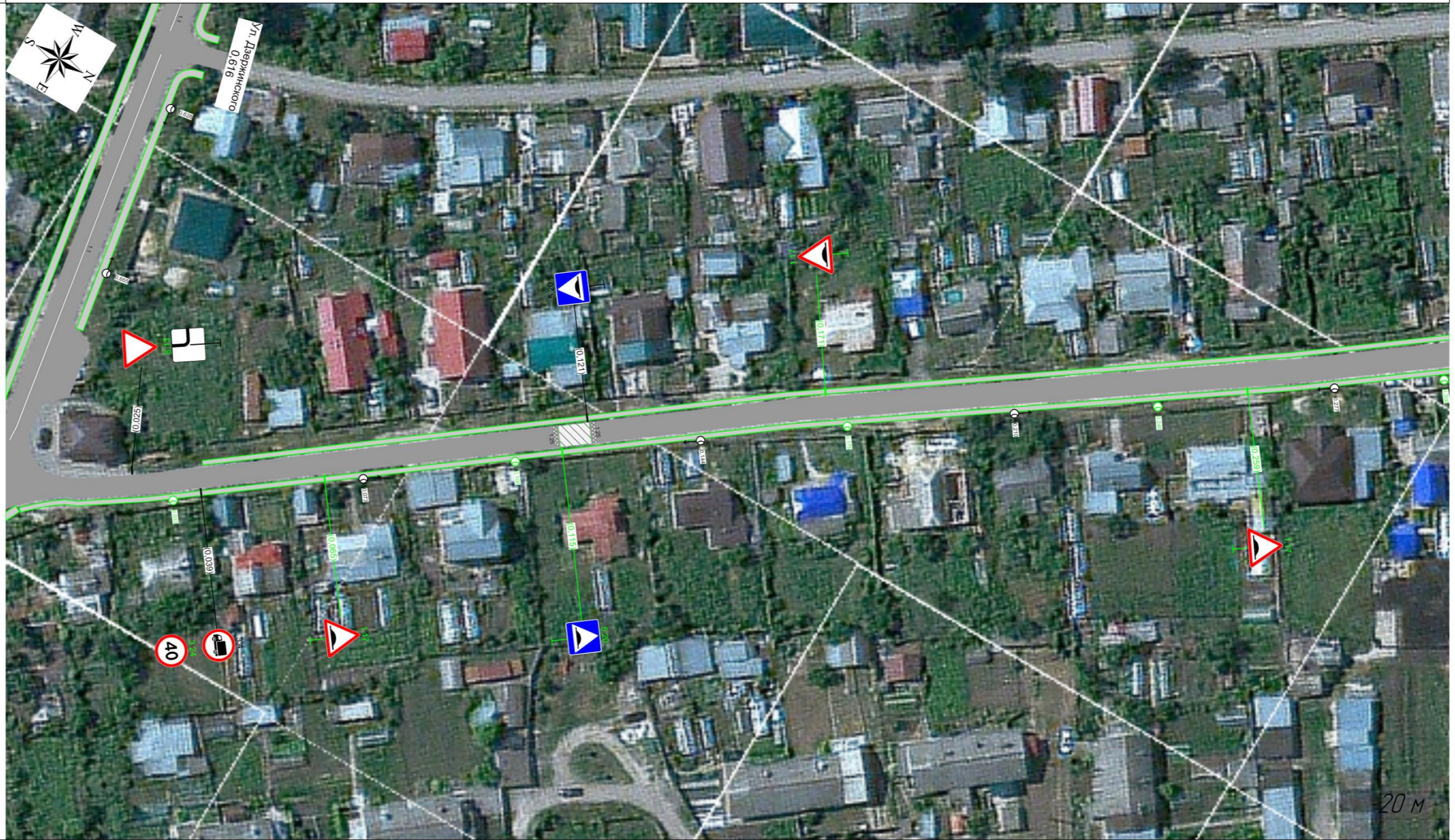


Видимость в прямом направлении	
Дорожная разметка справа	
Дорожные ограждения и направляющие устройства справа	На разделительной
	На обочине
Тротуары справа	
Откосы справа	

***Проектные решения по
организации дорожного движения***

Откосы слева	
Тротуары слева	0,040 - 0,302 (262 м), а/в, ш 1,0 м
Дорожные ограждения и направляющие устройства слева	На обочине
	На разделительной
Дорожная разметка слева	
Элементы в плане	
Продольный профиль	
Видимость в обратном направлении	

г. Плавск ул. Лермонтова
0,000 - 0,300



Видимость в прямом направлении	
Дорожная разметка справа	
Дорожные ограждения и направляющие устройства справа	На разделительной
	На обочине
Тротуары справа	0,002 - 0,302 (300 м), а/в, ш 1,0 м
Откосы справа	

Откосы слева	
Тротуары слева	0,297 - 0,495, (198 м), а/д, ш. 10 м
Дорожные ограждения и направляющие устройства слева	На обочине
	На разделительной
Дорожная разметка слева	
Элементы в плане	
Продольный профиль	
Видимость в обратном направлении	

г. Плавск ул. Лермонтова
0,300 - 0,530



Видимость в прямом направлении	
Дорожная разметка справа	
Дорожные ограждения и направляющие устройства справа	На разделительной
	На обочине
Тротуары справа	0,297 - 0,490, (193 м), а/д, ш. 10 м
Откосы справа	

Ведомость дорожных знаков

г. Плавск ул. Лермонтова

Номер знака	Наименование знака	Типоразмер знака	Площадь знаков, м ² (для знаков индивидуального проектирования)	Адрес, км,м	Установлено / требуется установить	Количество	Месторасположение
-------------	--------------------	------------------	---	-------------	------------------------------------	------------	-------------------

Предупреждающие знаки

1.17	Искусственная неровность	II	-	0,065	Требуется	1	Справа
1.17	Искусственная неровность	II	-	0,171	Требуется	1	Слева
1.17	Искусственная неровность	II	-	0,259	Требуется	1	Справа
1.12.2	Опасные повороты	II	-	0,319	Требуется	1	Справа
1.17	Искусственная неровность	II	-	0,375	Требуется	1	Слева
1.34.1	Направление поворота	II	-	0,480	Требуется	1	Справа
1.34.2	Направление поворота	II	-	0,480	Требуется	1	Справа
Итого установлено:		0					
Итого требуется:		7					
Итого к демонтажу:		0					
Итого:		7					

Знаки приоритета

2.4	Уступите дорогу	II	-	0,025	Установлено	1	Слева
2.1	Главная дорога	II	-	0,490	Требуется	1	Справа
2.4	Уступите дорогу	II	-	0,499	Требуется	1	Примыкание слева "Ул. Чехова" на 0,503
2.1	Главная дорога	II	-	0,515	Требуется	1	Слева
Итого установлено:		1					
Итого требуется:		3					
Итого к демонтажу:		0					
Итого:		4					

Запрещающие знаки

3.24	Ограничение максимальной скорости	II	-	0,039	К демонтажу	1	Справа
3.24	Ограничение максимальной скорости	II	-	0,039	Требуется	1	Справа
3.4	Движение грузовых автомобилей запрещено	II	-	0,039	Установлено	1	Справа
3.20	Обгон запрещён	II	-	0,375	Требуется	1	Слева
3.20	Обгон запрещён	II	-	0,375	Требуется	1	Справа
3.21	Конец запрещения обгона	II	-	0,375	Требуется	1	Слева
3.24	Ограничение максимальной скорости	II	-	0,415	Установлено	1	Слева
3.20	Обгон запрещён	II	-	0,490	Требуется	1	Справа
3.20	Обгон запрещён	II	-	0,490	Требуется	1	Слева
3.4	Движение грузовых автомобилей запрещено	II	-	0,490	Требуется	1	Слева
3.20	Обгон запрещён	II	-	0,515	Требуется	1	Справа
3.20	Обгон запрещён	II	-	0,515	Требуется	1	Слева

Итого установлено:	2
Итого требуется:	9
Итого к демонтажу:	1
Итого:	12

Знаки особых предписаний

5.20	Искусственная неровность	II	-	0,115	Требуется	1	Справа
5.20	Искусственная неровность	II	-	0,121	Установлено	1	Слева
5.20	Искусственная неровность	II	-	0,319	Требуется	1	Справа
5.20	Искусственная неровность	II	-	0,325	Установлено	1	Слева
Итого установлено:		2					
Итого требуется:		2					
Итого к демонтажу:		0					
Итого:		4					


Знаки дополнительной информации (таблички)

8.13	Направление главной дороги	II	-	0,025	Требуется	1	Слева
Итого установлено:		0					
Итого требуется:		1					
Итого к демонтажу:		0					
Итого:		1					

ВСЕГО УСТАНОВЛЕНО:	5
ВСЕГО ТРЕБУЕТСЯ УСТАНОВИТЬ:	22
ВСЕГО К ДЕМОНТАЖУ:	1
ВСЕГО:	28

Сводная ведомость объёмов горизонтальной дорожной разметки

г. Плавск ул. Лермонтова

№ км	1.25 	Итого
Материал	Краска	Краска
Цвет	Бел.	Бел.
Козф. привед. к 1.1*	-	-
Ширина, м	0,40	-
Единицы	м ²	м ²
0,000 - 0,530	7,20	7,20
Длина, км		
Привед. длина, км		
Площадь, м ²	7,20	7,20

*Такой же ширины

Ведомость искусственного освещения

г. Плавск ул. Лермонтова

№п/п	Начало участка, км,м	Конец участка, км,м	Объект установки	Проектируемые		Установленные		К установке		Расположение
				Опор / светильников, шт	Протяжённость, м	Опор / светильников, шт	Протяжённость, м	Опор / светильников, шт	Протяжённость, м	
1	0,033	0,033		1/1	0	0/0	0	1/1	0	Правая кромка
2	0,073	0,144		2/2	71	2/2	71	0/0	0	Правая кромка
3	0,105	0,105		1/1	0	0/0	0	1/1	0	Правая кромка
4	0,175	0,175		1/1	0	0/0	0	1/1	0	Правая кромка
5	0,210	0,277		2/2	67	2/2	67	0/0	0	Правая кромка
6	0,240	0,240		1/1	0	0/0	0	1/1	0	Правая кромка
7	0,300	0,300		1/1	0	0/0	0	1/1	0	Правая кромка
8	0,332	0,358		2/2	26	2/2	26	0/0	0	Правая кромка
9	0,379	0,440		2/2	61	2/2	61	0/0	0	Правая кромка
10	0,410	0,410		1/1	0	0/0	0	1/1	0	Правая кромка
11	0,485	0,485		1/1	0	0/0	0	1/1	0	Левая кромка
Итого:				15/15	225	8/8	225	7/7		

Ведомость пешеходных дорожек, тротуаров

г. Плавск ул. Лермонтова

№п/п	Начало участка, км,м	Конец участка, км,м	Расположение	Ширина, м	Объект установки	Материал	Протяженность		
							Проектируемые, м	Установленные, м	К установке, м
1	0,002	0,490	Справа	1		Асфальтобетон	488		488
2	0,040	0,495	Слева	1		Асфальтобетон	455		455
Итого:							943		943

Ведомость искусственных неровностей

г. Плавск ул. Лермонтова

№п/п	Адрес, км,м	Расположение	Конструкция	Размеры			Объем, м³	Состояние
				Длина, м	Ширина, м	Высота, м		
1	0,105	По всей ширине дороги	Монолитная	4,25	4,36	0,07	0,959	К демонтажу
2	0,118	По всей ширине дороги	Монолитная	6,5	4,4	0,07	1,482	Требуется
3	0,312	По всей ширине дороги	Монолитная	4,25	5,06	0,07	1,114	К демонтажу
4	0,322	По всей ширине дороги	Монолитная	6,5	5,09	0,07	1,715	Требуется
Итого:	Установлено	0						
	Требуется	2						
	К демонтажу	2						