

*г. Иваново, ул. Парижской Коммуны 3А, т.8-800-775-42-23*

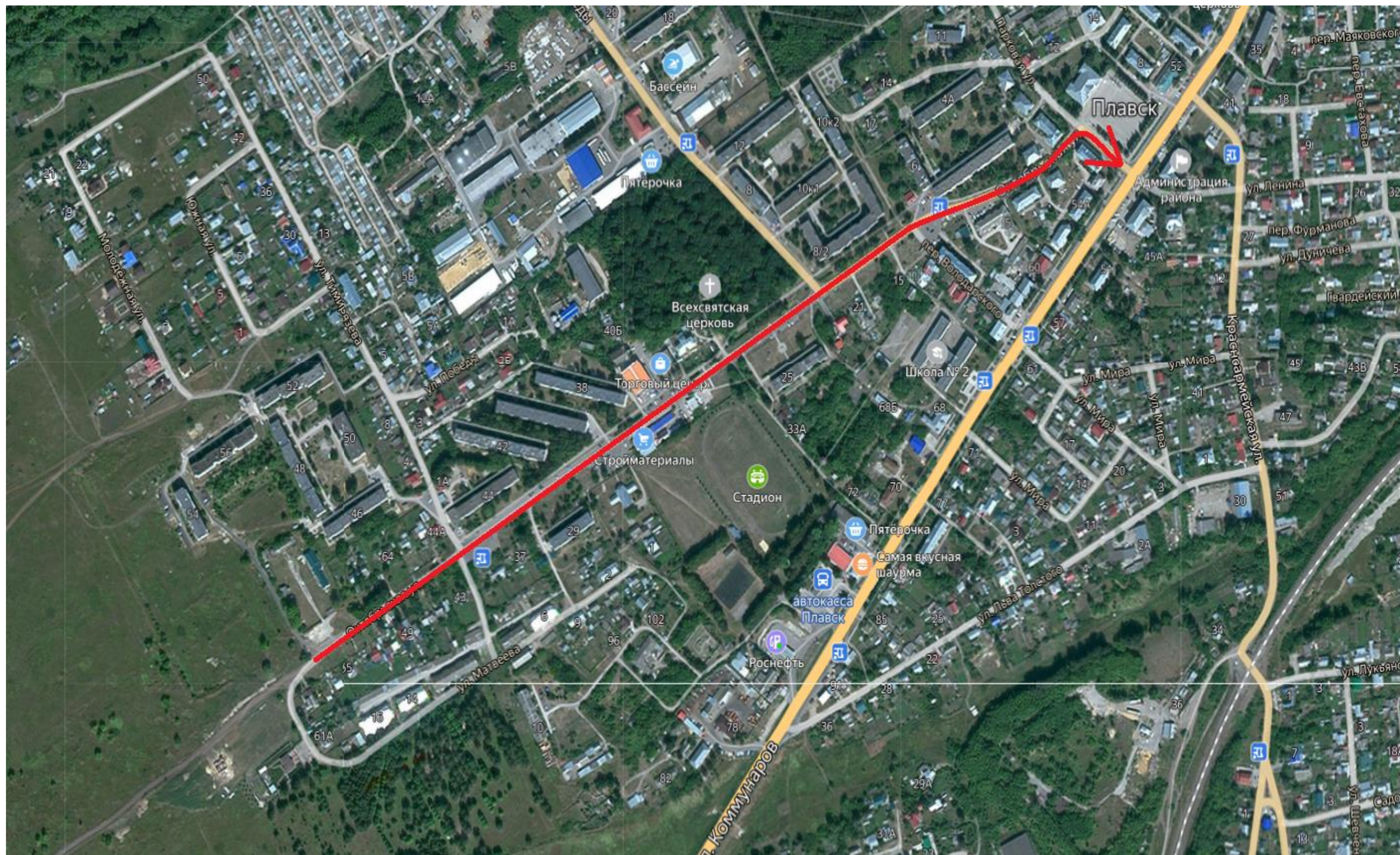


# ***ПРОЕКТ ОРГАНИЗАЦИИ ДОРОЖНОГО ДВИЖЕНИЯ***

***НА АВТОМОБИЛЬНУЮ ДОРОГУ МЕСТНОГО ЗНАЧЕНИЯ МУНИЦИПАЛЬНОГО  
ОБРАЗОВАНИЯ***

***Г. ПЛАВСК УЛ. ОКТЯБРЬСКАЯ  
ТОМ 3 (КОЛИЧЕСТВО ТОМОВ 19)***

# Ситуационный план



***Существующая дорожно-  
транспортная ситуация***

Откосы слева	
Тротуары слева	0,226 - 0,301, (75 м), а/д, ш 2,0 м
Дорожные ограждения и направляющие устройства слева	На обочине
	На разделительной
Дорожная разметка слева	
Элементы в плане	0,055 R=1688, L=53 0,206
Продольный профиль	0,000 L=22 α=6,2 0,022 R=20865, L=316
Видимость в обратном направлении	

г. Плавск ул. Октябрьская  
0,000 - 0,300



Видимость в прямом направлении	
Дорожная разметка справа	
Дорожные ограждения и направляющие устройства справа	На разделительной
	На обочине
Тротуары справа	
Откосы справа	

Откосы слева						
Тротуары слева		0,299 - 0,445, (146 м), а/д, ш 2,0 м	0,451 - 0,504, (53 м), а/д, ш 2,0 м	0,509 - 0,539, (30 м), а/д, ш 2,0 м	0,545 - 0,572, (27 м), а/д, ш 2,0 м	0,577 - 0,601, (24 м), а/д, ш 2,0 м
Дорожные ограждения и направляющие устройства слева	На обочине					
	На разделительной					
Дорожная разметка слева						
Элементы в плане						
Продольный профиль						
Видимость в обратном направлении						

г. Плавск ул. Октябрьская  
0,300 - 0,600



Видимость в прямом направлении						
Дорожная разметка справа						
Дорожные ограждения и направляющие устройства справа	На разделительной					
	На обочине					
Тротуары справа					0,473 - 0,544, (71 м), а/д, ш 3,0 м	0,591 - 0,601, (10 м), а/д, ш 2,0 м
Откосы справа						

Откосы следа		
Тротуары следа		0,599 - 0,629, 130 м, а/д, ш 2,0 м   0,635 - 0,651 116 м, ш/л ш 2,0 м
Дорожные ограждения и направляющие устройства следа	На обочине	
	На разделительной	
Дорожная разметка следа		
Элементы в плане		R=84,20, L=225   L=112   a=48   0,741   R=321, L=96
Продольный профиль		R=84,20, L=225   L=112   a=48   0,741   R=17101, L=261
Видимость в обратном направлении		

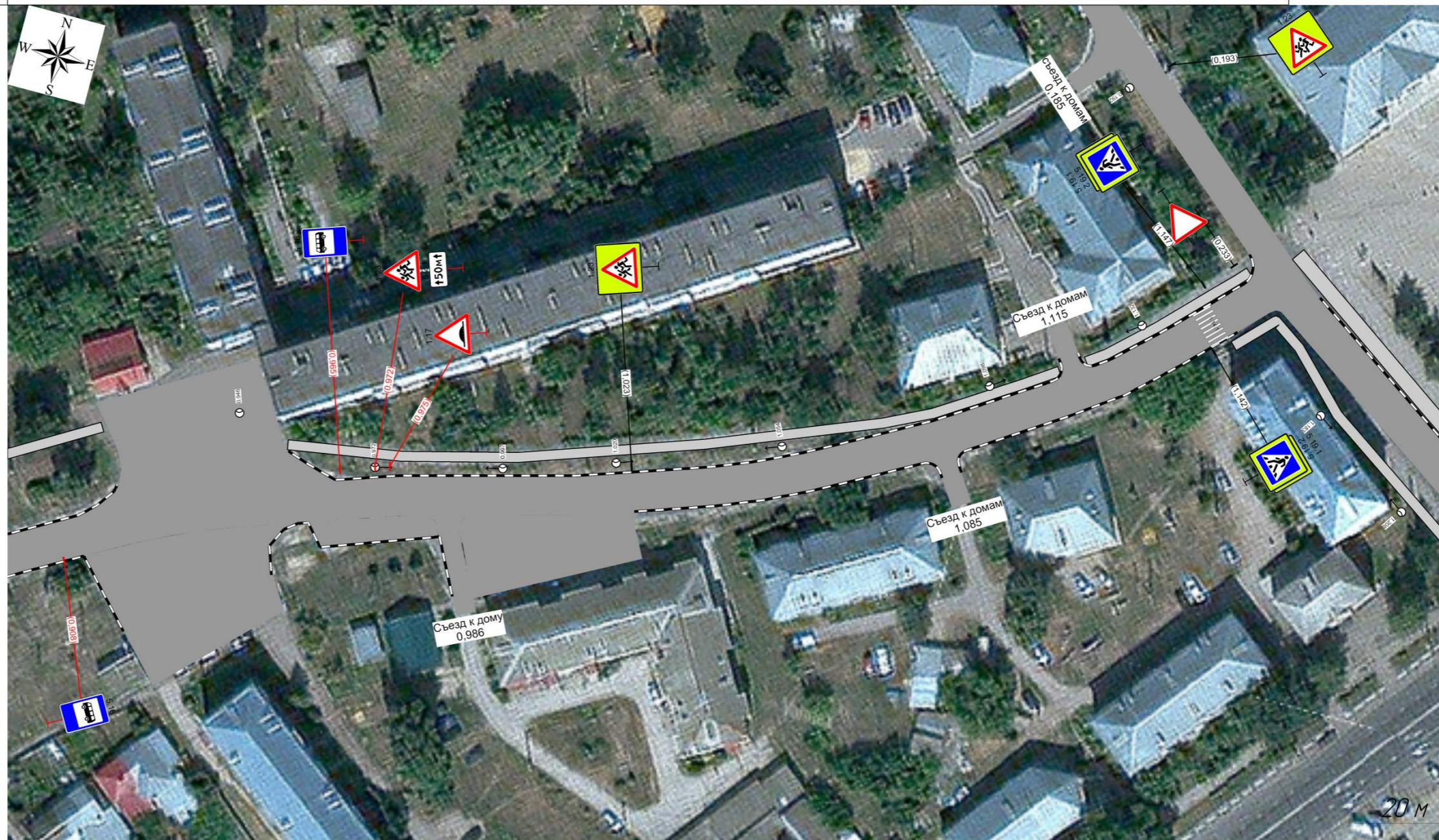
г. Плавск ул. Октябрьская  
0,600 - 0,900



Видимость в прямом направлении		
Дорожная разметка справа		
Дорожные ограждения и направляющие устройства справа	На разделительной	
	На обочине	
Тротуары справа		0,599 - 0,651, 152 м, а/д, ш 2,0 м
Откосы справа		

Откосы следа					
Тротуары следа			0,955 - 1,112, 1157 м, а/д, ш 2,0 м	1,118 - 1,156, 138 м, а/д, ш 2,0 м	
Дорожные ограждения и направляющие устройства следа	На обочине				
	На разделительной				
Дорожная разметка следа					
Элементы в плане		R=321, L=96	0,974	1,006	R=283, L=101
Продольный профиль		R=17101, L=261	1,007	L=159	a=60
Видимость в обратном направлении					

г. Плавск ул. Октябрьская  
0,900 - 1,200



Видимость в прямом направлении		
Дорожная разметка справа		
Дорожные ограждения и направляющие устройства справа	На разделительной	
	На обочине	
Тротуары справа		1,188 - 1,8115 м, а/д, ш 2,0 м
Откосы справа		

Откосы слева		
Тротуары слева		1196 - 1220 (24 м) а/в ш 3,0 м
Дорожные ограждения и направляющие устройства слева	На обочине	
	На разделительной	
Дорожная разметка слева		
Элементы в плане		R=65, L=86
Продольный профиль		L=52      a=60      122/8      L=256      a=3
Видимость в обратном направлении		

г. Плавск ул. Октябрьская  
1200 - 1220



Видимость в прямом направлении		
Дорожная разметка справа		
Дорожные ограждения и направляющие устройства справа	На разделительной	
	На обочине	
Тротуары справа		1196 - 1220 (24 м) а/в ш 2,0 м
Откосы справа		



*Проектные решения по  
организации дорожного движения*

Откосы слева		
Тротуары слева		0,226 - 0,301, 175 м, а/д, ш 2,0 м
Дорожные ограждения и направляющие устройства слева	На обочине	
	На разделительной	
Дорожная разметка слева		
Элементы в плане		0,055 R=1688, L=53 0,206
Продольный профиль		0,000 L=22 α=6,2 0,022 R=20865, L=316
Видимость в обратном направлении		

г. Плавск ул. Октябрьская  
0,000 - 0,300



Видимость в прямом направлении						
Дорожная разметка справа		15 0,000 - 0,145	16 0,145 - 0,195	11 0,195 - 0,215	11 0,226 - 0,246	16 0,246 - 0,300
Дорожные ограждения и направляющие устройства справа	На разделительной					
	На обочине					
Тротуары справа						
Откосы справа						

Откосы слева						
Тротуары слева		0,299 - 0,445, (146 м), а/д, ш 2,0 м	0,451 - 0,504, (53 м), а/д, ш 2,0 м	0,509 - 0,539, (30 м), а/д, ш 2,0 м	0,545 - 0,572, (27 м), а/д, ш 2,0 м	0,577 - 0,601, (24 м), а/д, ш 2,0 м
Дорожные ограждения и направляющие устройства слева	На обочине					
	На разделительной					
Дорожная разметка слева						
Элементы в плане						
Продольный профиль		R=20865, L=316	L=66	a=73	70+0	R=8420, L=225
Видимость в обратном направлении						

г. Плавск ул. Октябрьская  
0,300 - 0,600

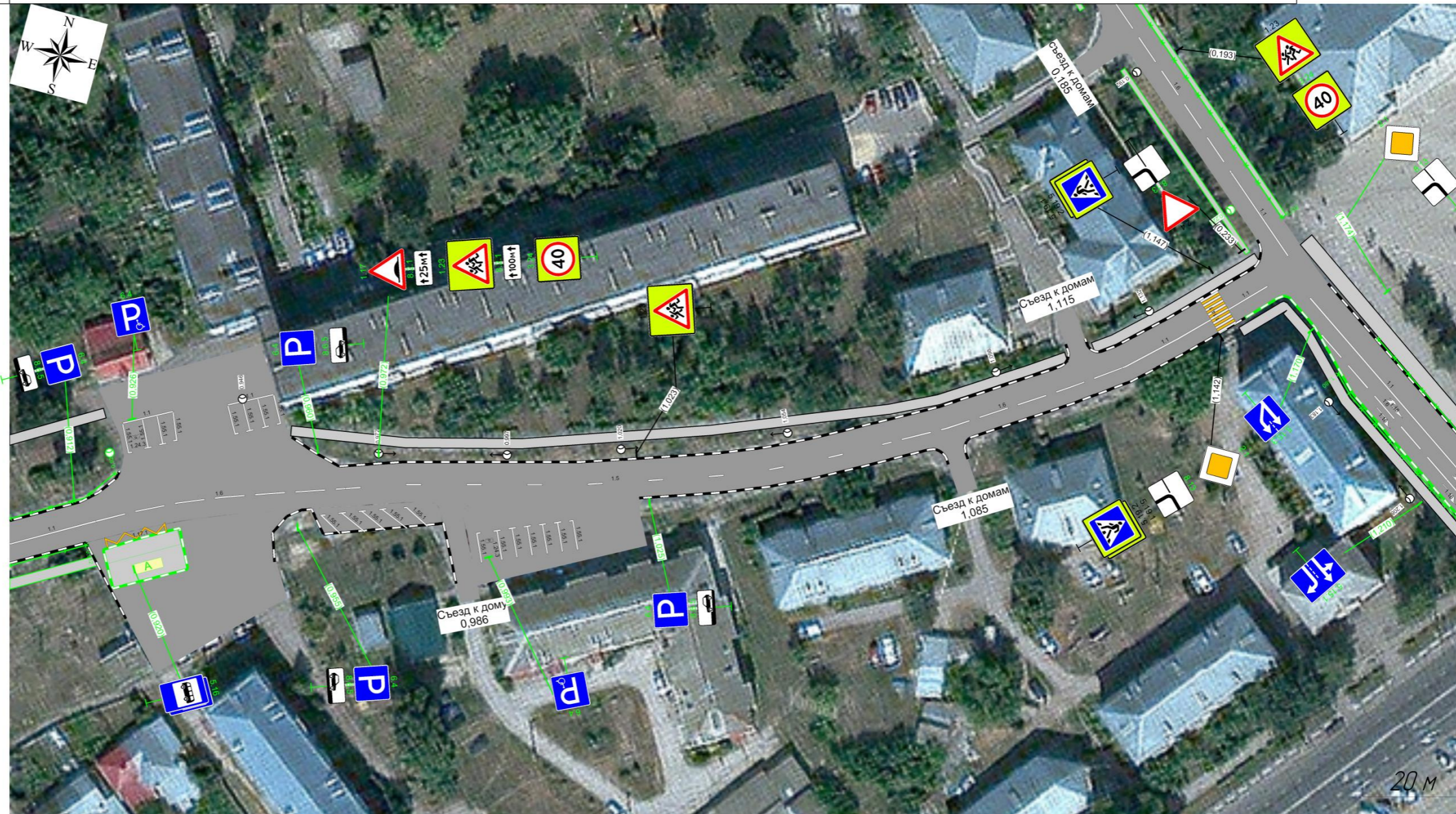


Видимость в прямом направлении							
Дорожная разметка справа		11 0,300 - 0,320	11 0,326 - 0,346	16 0,346 - 0,396	15 0,396 - 0,526	16 0,526 - 0,576	11 0,576 - 0,596
Дорожные ограждения и направляющие устройства справа	На разделительной						
	На обочине						
Тротуары справа							
Откосы справа							
		0,473 - 0,544, (71 м), а/д, ш 3,0 м				0,591 - 0,601, (10 м), а/д, ш 2,0 м	



Откосы слева				0,955 - 1,112, 1157 м, а/д, ш 2,0 м		1,118 - 1,156, 138 м, а/д, ш 2,0 м	
Тротуары слева							
Дорожные ограждения и направляющие устройства слева	На обочине	УПО-Д 0,897 - 0,921					
	На разделительной						
Дорожная разметка слева		11 0,924 - 0,933		11 0,943 - 0,952			
Элементы в плане		R=321, L=96		R=283, L=101		R=65, L=86	
Продольный профиль		R=17101, L=261		L=159		a=60	
Видимость в обратном направлении							

г. Плавск ул. Октябрьская  
0,900 - 1,200



Видимость в прямом направлении							
Дорожная разметка справа	Осевая линия	11 0,897 - 0,915		16 0,915 - 0,965		15 0,965 - 1,072	
	1-я от осевой	1171 0,916 - 0,930				16 1,072 - 1,122	
Дорожные ограждения и направляющие устройства справа	На разделительной					11 1,122 - 1,142	
	На обочине	УПО-Д 0,897 - 0,912				11 1,146 - 1,155	
Тротуары справа		0,897 - 0,915, 16 м, а/д, ш 2,0 м				1,146 - 1,155 м, а/д, ш 2,0 м	
Откосы справа							

Откосы слева		
Тротуары слева		1,196 - 1,220 (24 м) а/В ш 3,0 м
Дорожные ограждения и направляющие устройства слева	На обочине	УПО-Д 1,196 - 1,220
	На разделительной	
Дорожная разметка слева		
Элементы в плане		R-65, L-86 1,232
Продольный профиль		L-52      α-60      1,248      L=256      α-3
Видимость в обратном направлении		

г. Плавск ул. Октябрьская  
1,200 - 1,220



Видимость в прямом направлении		
Дорожная разметка справа	Осевая линия	11 1,196 - 1,220
	1-я от осевой	16      11 1,196 - 1,210      1,210 - 1,220
Дорожные ограждения и направляющие устройства справа	На разделительной	
	На обочине	УПО-Д 1,196 - 1,220
Тротуары справа		1,196 - 1,220 (24 м) а/В ш 2,0 м
Откосы справа		

**Ведомость дорожных знаков**

**г. Плавск ул. Октябрьская**

Номер знака	Наименование знака	Типоразмер знака	Площадь знаков, м <sup>2</sup> (для знаков индивидуального проектирования)	Адрес, км,м	Установлено / требуется установить	Количество	Месторасположение
-------------	--------------------	------------------	---	-------------	------------------------------------	------------	-------------------

**Предупреждающие знаки**

1.17	Искусственная неровность	II	-	0,481	К демонтажу	1	Справа
1.17	Искусственная неровность	II	-	0,531	Требуется	1	Справа
1.17	Искусственная неровность	II	-	0,682	Установлено	1	Слева
1.23	Дети	II	-	0,787	Установлено	1	Справа
1.17	Искусственная неровность	II	-	0,807	Установлено	1	Справа
1.23	Дети	II	-	0,830	К демонтажу	1	Справа
1.23	Дети	II	-	0,837	Требуется	1	Справа
1.17	Искусственная неровность	II	-	0,972	Требуется	1	Слева
1.23	Дети	II	-	0,972	Требуется	1	Слева
1.23	Дети	II	-	0,972	К демонтажу	1	Слева
1.17	Искусственная неровность	II	-	0,975	К демонтажу	1	Слева
1.23	Дети	II	-	1,023	Установлено	1	Слева
<b>Итого установлено:</b>		4					
<b>Итого требуется:</b>		4					
<b>Итого к демонтажу:</b>		4					
<b>Итого:</b>		12					

**Знаки приоритета**

2.1	Главная дорога	II	-	0,205	Требуется	1	Справа
2.4	Уступите дорогу	II	-	0,220	Установлено	1	Примыкание слева "ул. Тимирязева" на 0,223
2.1	Главная дорога	II	-	0,234	Требуется	1	Слева
2.1	Главная дорога	II	-	0,310	Требуется	1	Справа
2.4	Уступите дорогу	II	-	0,327	Требуется	1	Примыкание справа "Проезд к ул. Матвеева" на 0,323
2.1	Главная дорога	II	-	0,332	Требуется	1	Слева
2.4	Уступите дорогу	II	-	0,740	Установлено	1	Справа
2.1	Главная дорога	II	-	0,795	Требуется	1	Слева
2.1	Главная дорога	II	-	0,848	К демонтажу	1	Слева
2.1	Главная дорога	II	-	1,142	Требуется	1	Справа
2.1	Главная дорога	II	-	1,174	Требуется	1	Слева
<b>Итого установлено:</b>		2					
<b>Итого требуется:</b>		8					
<b>Итого к демонтажу:</b>		1					
<b>Итого:</b>		11					

**Запрещающие знаки**

3.24	Ограничение максимальной скорости	II	-	0,531	Требуется	1	Справа
3.24	Ограничение максимальной скорости	II	-	0,755	Установлено	1	Слева
3.24	Ограничение максимальной скорости	II	-	0,787	Требуется	1	Справа
3.24	Ограничение максимальной скорости	II	-	0,870	Требуется	1	Справа
3.24	Ограничение максимальной скорости	II	-	0,894	Требуется	1	Слева
3.24	Ограничение максимальной скорости	II	-	0,972	Требуется	1	Слева
<b>Итого установлено:</b>		1					
<b>Итого требуется:</b>		5					
<b>Итого к демонтажу:</b>		0					
<b>Итого:</b>		6					

**Знаки особых предписаний**

5.20	Искусственная неровность	II	-	0,571	К демонтажу	1	Справа
5.20	Искусственная неровность	II	-	0,572	К демонтажу	1	Слева
5.19.1	Пешеходный переход	II	-	0,596	Требуется	1	Справа
5.19.2	Пешеходный переход	II	-	0,596	Требуется	1	Справа
5.20	Искусственная неровность	II	-	0,596	Требуется	1	Справа
5.19.1	Пешеходный переход	II	-	0,598	К демонтажу	1	Справа
5.19.2	Пешеходный переход	II	-	0,598	К демонтажу	1	Справа
5.19.1	Пешеходный переход	II	-	0,602	Требуется	1	Слева
5.19.2	Пешеходный переход	II	-	0,602	Требуется	1	Слева
5.20	Искусственная неровность	II	-	0,602	Требуется	1	Слева
5.19.1	Пешеходный переход	II	-	0,608	К демонтажу	1	Слева
5.19.2	Пешеходный переход	II	-	0,608	К демонтажу	1	Слева
5.20	Искусственная неровность	II	-	0,627	К демонтажу	1	Справа
5.20	Искусственная неровность	II	-	0,627	К демонтажу	1	Слева
5.16	Место остановки автобуса и (или) троллейбуса	I	-	0,837	Требуется	1	Слева
5.16	Место остановки автобуса и (или) троллейбуса	I	-	0,837	Требуется	1	Слева
5.20	Искусственная неровность	II	-	0,868	К демонтажу	1	Слева
5.20	Искусственная неровность	II	-	0,870	Установлено	1	Справа
5.20	Искусственная неровность	II	-	0,870	Требуется	1	Слева
5.19.1	Пешеходный переход	II	-	0,876	К демонтажу	1	Справа
5.19.2	Пешеходный переход	II	-	0,876	К демонтажу	1	Справа
5.19.1	Пешеходный переход	II	-	0,882	Требуется	1	Справа
5.19.1	Пешеходный переход	II	-	0,882	К демонтажу	1	Слева
5.19.2	Пешеходный переход	II	-	0,882	К демонтажу	1	Слева
5.19.2	Пешеходный переход	II	-	0,882	Требуется	1	Справа
5.19.1	Пешеходный переход	II	-	0,886	Требуется	1	Слева
5.19.2	Пешеходный переход	II	-	0,886	Требуется	1	Слева
5.20	Искусственная неровность	II	-	0,894	Установлено	1	Слева
5.20	Искусственная неровность	II	-	0,894	Установлено	1	Справа
5.16	Место остановки автобуса и (или) троллейбуса	I	-	0,908	К демонтажу	1	Справа
5.16	Место остановки автобуса и (или) троллейбуса	I	-	0,920	Требуется	1	Справа
5.16	Место остановки автобуса и (или) троллейбуса	I	-	0,920	Требуется	1	Справа
5.16	Место остановки автобуса и (или) троллейбуса	I	-	0,965	К демонтажу	1	Слева
5.19.1	Пешеходный переход	II	-	1,142	Установлено	1	Справа
5.19.2	Пешеходный переход	II	-	1,142	Установлено	1	Справа
5.19.1	Пешеходный переход	II	-	1,147	Установлено	1	Слева
5.19.2	Пешеходный переход	II	-	1,147	Установлено	1	Слева
5.15.3	Начало полосы	II	-	1,170	Требуется	1	Справа



5.15.1	Направления движения по полосам	II	-	1,210	Требуется	1	Справа
<b>Итого установлено:</b>		7					
<b>Итого требуется:</b>		17					
<b>Итого к демонтажу:</b>		15					
<b>Итого:</b>		39					

#### Информационные знаки

6.4	Парковка (парковочное место)	II	-	0,205	Требуется	1	Справа
6.4	Парковка (парковочное место)	II	-	0,215	Требуется	1	Слева
6.4	Парковка (парковочное место)	II	-	0,258	Требуется	1	Слева
6.4	Парковка (парковочное место)	II	-	0,263	Требуется	1	Слева
6.4	Парковка (парковочное место)	II	-	0,268	Требуется	1	Слева
6.4	Парковка (парковочное место)	II	-	0,279	Требуется	1	Справа
6.4	Парковка (парковочное место)	II	-	0,412	Требуется	1	Справа
6.4	Парковка (парковочное место)	II	-	0,442	Требуется	1	Слева
6.4	Парковка (парковочное место)	II	-	0,475	Требуется	1	Справа
6.4	Парковка (парковочное место)	II	-	0,500	Требуется	1	Слева
6.4	Парковка (парковочное место)	II	-	0,537	Требуется	1	Примыкание слева "Съезд к ТЦ" на 0,543
6.4	Парковка (парковочное место)	II	-	0,582	Требуется	1	Слева
6.4	Парковка (парковочное место)	II	-	0,690	Требуется	1	Справа
6.4	Парковка (парковочное место)	II	-	0,704	Требуется	1	Справа
6.4	Парковка (парковочное место)	II	-	0,740	Требуется	1	Справа
6.4	Парковка (парковочное место)	II	-	0,912	Требуется	1	Слева
6.4	Парковка (парковочное место)	II	-	0,926	Требуется	1	Слева
6.4	Парковка (парковочное место)	II	-	0,955	Требуется	1	Справа
6.4	Парковка (парковочное место)	II	-	0,960	Требуется	1	Слева
6.4	Парковка (парковочное место)	II	-	0,993	Требуется	1	Примыкание справа "Съезд к дому" на 0,986
6.4	Парковка (парковочное место)	II	-	1,025	Требуется	1	Справа
6.16	Стоп-линия	II	-	1,220	Установлено	1	Справа
<b>Итого установлено:</b>		1					
<b>Итого требуется:</b>		21					
<b>Итого к демонтажу:</b>		0					
<b>Итого:</b>		22					

#### Знаки дополнительной информации (таблички)

8.3.1	Направление действия	II	-	0,205	Требуется	1	Справа
8.6.11н	Способ постановки транспортного средства на стоянку	II	-	0,215	Требуется	1	Слева
8.3.2	Направление действия	II	-	0,279	Требуется	1	Справа
8.3.1	Направление действия	II	-	0,412	Требуется	1	Справа
8.6.11н	Способ постановки транспортного средства на стоянку	II	-	0,442	Требуется	1	Слева
8.3.2	Направление действия	II	-	0,475	Требуется	1	Справа
8.6.5	Способ постановки транспортного средства на стоянку	II	-	0,500	Требуется	1	Слева
8.6.5	Способ постановки транспортного средства на стоянку	II	-	0,582	Требуется	1	Слева
8.6.11н	Способ постановки транспортного средства на стоянку	II	-	0,690	Требуется	1	Справа
8.13	Направление главной дороги	II	-	0,740	Требуется	1	Справа

8.6.11н	Способ постановки транспортного средства на стоянку	II	-	0,740	Требуется	1	Справа
8.13	Направление главной дороги	II	-	0,795	Требуется	1	Слева
8.2.1	Зона действия	II	-	0,807	Требуется	1	Справа
8.2.1	Зона действия	II	-	0,830	К демонтажу	1	Справа
8.2.1	Зона действия	II	-	0,837	Требуется	1	Справа
8.13	Направление главной дороги	II	-	0,848	К демонтажу	1	Слева
8.2.1	Зона действия	II	-	0,870	Требуется	1	Справа
8.6.5	Способ постановки транспортного средства на стоянку	II	-	0,912	Требуется	1	Слева
8.6.5	Способ постановки транспортного средства на стоянку	II	-	0,955	Требуется	1	Справа
8.6.5	Способ постановки транспортного средства на стоянку	II	-	0,960	Требуется	1	Слева
8.2.1	Зона действия	II	-	0,972	К демонтажу	1	Слева
8.2.1	Зона действия	II	-	0,972	Требуется	1	Слева
8.2.1	Зона действия	II	-	0,972	Требуется	1	Слева
8.6.5	Способ постановки транспортного средства на стоянку	II	-	1,025	Требуется	1	Справа
8.13	Направление главной дороги	II	-	1,142	Требуется	1	Справа
8.13	Направление главной дороги	II	-	1,174	Требуется	1	Слева
<b>Итого установлено:</b>		0					
<b>Итого требуется:</b>		23					
<b>Итого к демонтажу:</b>		3					
<b>Итого:</b>		26					

<b>ВСЕГО УСТАНОВЛЕНО:</b>	15
<b>ВСЕГО ТРЕБУЕТСЯ УСТАНОВИТЬ:</b>	78
<b>ВСЕГО К ДЕМОНТАЖУ:</b>	23
<b>ВСЕГО:</b>	116

**Сводная ведомость объёмов горизонтальной дорожной разметкиг. Плавск ул. Октябрьская**

№ км	1.1	1.5	1.6	1.11	1.12	1.14.1		1.17.1	1.18		1.24.3	1.25	1.55.1	1.60.1	Итого	
Материал	Краска	Краска	Краска	Краска	Краска	Краска	Краска	Краска	Краска	Краска	Краска	Краска	Краска	Краска	Краска	Краска
Цвет	Бел.	Бел.	Бел.	Бел.	Бел.	Бел.	Жёл.	Жёл.	Бел.	Бел.	Бел.	Бел.	Бел.	Бел.	Бел.	Жёл.
Козф. привед. к 1.1*	1,00	0,25	0,75	1,75	1,00	0,80	0,80	-	-	-	-	-	1,00	-	-	-
Ширина, м	0,10	0,10	0,10	0,10	0,40	4,00	4,00	0,10	-	-	-	0,40	0,10	-	-	-
Единицы	м	м	м	м	м	м <sup>2</sup>	м <sup>2</sup>	м <sup>2</sup>	шт.	шт.	шт.	м <sup>2</sup>	м	м <sup>2</sup>	м <sup>2</sup>	м <sup>2</sup>
0,000 - 1,000	261,53	335,00	403,00	20,00		27,20	27,20	4,57			7	18,40	613,73	1,28	181,33	31,77
1,000 - 1,220	93,24	72,01	89,01			12,80	11,20		2	2			24,14		40,39	11,20

Длина, км	0,355	0,407	0,492	0,020									0,638			
Привед. длина, км	0,355	0,102	0,369	0,035									0,638		1,498	
Площадь, м <sup>2</sup>	35,48	10,18	36,90	3,50		40,00	38,40	4,57	3,00	4,38	4,83	18,40	63,79	1,28	221,73	42,97

\*Такой же ширины

#### Ведомость пешеходных огражденийг. Плавск ул. Октябрьская

№п/п	Начало участка, км,м	Конец участка, км,м	Протяженность, м			Дата установки, г	Расположение	Тип	Высота, м	Материал	Зона расположения
			Проектируемые в соответствии с нормативными документами, м	Фактически установленные, м	Потребность в установке, м						
1	0,832	0,876	43,9		43,9		Правая обочина	УПО-Д/1,10—2,0 0	1,1		Насыпь
2	0,845	0,880	35,7		35,7		Левая обочина	УПО-Д/1,10—2,0 0	1,1		Насыпь
3	0,886	0,921	35,9		35,9		Левая обочина	УПО-Д/1,10—2,0 0	1,1		Насыпь
4	0,886	0,912	25,9		25,9		Правая обочина	УПО-Д/1,10—2,0 0	1,1		Насыпь
5	1,180	1,220	40		40		Левая обочина	УПО-Д/1,10—2,0 0	1,1		Насыпь
6	1,180	1,220	40,1		40,1		Правая обочина	УПО-Д/1,10—2,0 0	1,1		Насыпь
<b>Итого:</b>			<b>221,5</b>		<b>221,5</b>						

#### Ведомость пешеходных переходовг. Плавск ул. Октябрьская

№п/п	Адрес, км,м	Вид перехода	Расположение перехода	Наличие пешеходных дорожек от места остановки общественного тр-та до пешеходных переходов
1	0,599	наземный	в одном уровне	
2	0,599	наземный	в одном уровне	
3	0,880	наземный	в одном уровне	
4	0,884	наземный	в одном уровне	
5	1,144	наземный	в одном уровне	
6	1,144	наземный	в одном уровне	
			<b>количество</b>	
<b>Итого:</b>	наземных в одном уровне		<b>6</b>	
	надземных в разных уровнях			
	подземных в разных уровнях			

**Ведомость искусственного освещения г. Плавск ул. Октябрьская**

№п/п	Начало участка, км,м	Конец участка, км,м	Объект установки	Проектируемые		Установленные		К установке		Расположение
				Опор / светильников, шт	Протяжённость, м	Опор / светильников, шт	Протяжённость, м	Опор / светильников, шт	Протяжённость, м	
1	0,033	0,080		2/2	47	2/2	47	0/0	0	Правая кромка
2	0,115	0,115		1/1	0	0/0	0	1/1	0	Правая кромка
3	0,152	0,235		3/3	83	3/3	83	0/0	0	Левая кромка
4	0,275	0,302		2/2	27	2/2	27	0/0	0	Левая кромка
5	0,336	0,375		2/2	39	2/2	39	0/0	0	Левая кромка
6	0,410	0,453		2/2	43	2/2	43	0/0	0	Левая кромка
7	0,480	0,480		1/1	0	1/1	0	0/0	0	Правая кромка
8	0,485	0,485		1/1	0	1/1	0	0/0	0	Левая кромка
9	0,533	0,533		1/1	0	1/1	0	0/0	0	Левая кромка
10	0,549	0,549		1/1	0	1/1	0	0/0	0	Правая кромка
11	0,571	0,571		1/1	0	1/1	0	0/0	0	Левая кромка
12	0,627	0,627		1/1	0	1/1	0	0/0	0	Левая кромка
13	0,690	0,690		1/1	0	0/0	0	1/1	0	Левая кромка
14	0,739	0,739		1/1	0	1/1	0	0/0	0	Левая кромка
15	0,779	0,779		1/1	0	1/1	0	0/0	0	Правая кромка
16	0,780	0,850		3/3	70	0/0	0	3/3	70	Правая кромка
17	0,872	0,872		1/1	0	1/1	0	0/0	0	Правая кромка
18	0,921	0,921		1/1	0	0/0	0	1/1	0	Левая кромка
19	0,921	0,921		1/1	0	0/0	0	1/1	0	Левая кромка
20	0,946	0,946		1/1	0	1/1	0	0/0	0	Левая кромка
21	0,972	0,997		2/2	25	2/2	25	0/0	0	Левая кромка
22	1,020	1,054		2/2	34	2/2	34	0/0	0	Левая кромка
23	1,098	1,132		2/2	34	2/2	34	0/0	0	Левая кромка
24	1,183	1,208		2/2	25	2/2	25	0/0	0	Правая кромка
<b>Итого:</b>				<b>36/36</b>	<b>427</b>	<b>29/29</b>	<b>357</b>	<b>7/7</b>	<b>70</b>	

**Ведомость пешеходных дорожек, тротуаров г. Плавск ул. Октябрьская**

№п/п	Начало участка, км,м	Конец участка, км,м	Расположение	Ширина, м	Объект установки	Материал	Протяжённость		
							Проектируемые, м	Установленные, м	К установке, м
1	0,226	0,445	Слева	2		Асфальтобетон	219	219	
2	0,451	0,504	Справа	2		Асфальтобетон	53	53	
3	0,473	0,544	Справа	3		Асфальтобетон	71	71	
4	0,509	0,539	Справа	2		Асфальтобетон	30	30	
5	0,545	0,572	Справа	2		Асфальтобетон	27	27	
6	0,577	0,629	Справа	2		Асфальтобетон	52	52	
7	0,591	0,651	Справа	2		Асфальтобетон	60	60	
8	0,599	0,599	Справа	2		Асфальтобетон	0	0	
9	0,599	0,599	Слева	2		Асфальтобетон	0	0	
10	0,635	0,651	Слева	2		Асфальтобетон	16	16	

11	0,843	0,843	Слева	2,5		Асфальтобетон	0		0	
12	0,881	0,881	Слева	2		Асфальтобетон	0	0		
13	0,884	0,913	Справа	2		Асфальтобетон	29		29	
14	0,884	0,884	Справа	2		Асфальтобетон	0		0	
15	0,922	0,922	Слева	2		Асфальтобетон	0	0		
16	0,955	1,112	Слева	2		Асфальтобетон	157	157		
17	1,118	1,156	Слева	2		Асфальтобетон	38	38		
18	1,146	1,220	Справа	2		Асфальтобетон	74	74		
19	1,160	1,220	Слева	3		Асфальтобетон	60	60		
<b>Итого:</b>							<b>886</b>	<b>857</b>	<b>29</b>	

**Ведомость остановок общественного транспорта. Плавск ул. Октябрьская**

№п/п	Адрес, км,м	Расположение	Название	Наличие посадочных площадок, заездных карманов, павильонов		Наличие переходно-скоростных полос	Длина по нормативу, м		Фактическая длина, м	
				обустроено	требуется		разгон	торможение	разгон	торможение
1	0,834	Слева			заездной карман, площадка ожидания, павильон, посадочная площадка	Нет	50	30	—	—
2	0,923	Справа			площадка ожидания, павильон, посадочная площадка	Нет	30	50	—	—

**Ведомость искусственных неровностейг. Плавск ул. Октябрьская**

№п/п	Адрес, км,м	Расположение	Конструкция	Размеры			Объём, м³	Состояние
				Длина, м	Ширина, м	Высота, м		
1	0,571	По всей ширине дороги	Сборная	1	8,85	0,05	-	К демонтажу
2	0,599	По всей ширине дороги	Монолитная	6,5	8,78	0,07	2,958	Требуется
3	0,627	По всей ширине дороги	Сборная	1	8,72	0,05	-	К демонтажу
4	0,870	По всей ширине дороги	Сборная	0,5	8,2	0,05	-	Установлено
5	0,894	По всей ширине дороги	Сборная	0,5	8,14	0,05	-	Установлено
<b>Итого:</b>	Установлено	2						
	Требуется	1						
	К демонтажу	2						

**Ведомость бортового камня (бордюра)г. Плавск ул. Октябрьская**

№п/п	Начало участка,км,м	Конец участка,км,м	Расположение	Длина, м	Высота, м	Материал	Состояние
1	0,000	0,214	Правая кромка	231,7	0,2	Бетон	Установлено
2	0,007	0,025	Правая кромка примыкания	18,4	0,2	Бетон	Установлено
3	0,030	0,220	Левая кромка	196,9	0,2	Бетон	Установлено
4	0,218	0,319	Правая кромка	118,9	0,2	Бетон	Установлено
5	0,226	0,445	Левая кромка	239,2	0,2	Бетон	Установлено
6	0,323	0,420	Правая кромка	118	0,2	Бетон	Установлено
7	0,451	0,504	Левая кромка	64	0,2	Бетон	Установлено
8	0,469	0,544	Правая кромка	79,7	0,2	Бетон	Установлено
9	0,509	0,512	Правая кромка примыкания	8,7	0,2	Бетон	Установлено
10	0,509	0,539	Правая кромка примыкания	29,1	0,2	Бетон	Установлено
11	0,545	0,572	Левая кромка примыкания	29	0,2	Бетон	Установлено
12	0,577	0,629	Левая кромка	58	0,2	Бетон	Установлено
13	0,588	0,592	Правая кромка	9,4	0,2	Бетон	Установлено
14	0,592	0,650	Правая кромка	61	0,2	Бетон	Установлено
15	0,634	0,767	Левая кромка	143,8	0,2	Бетон	Установлено
16	0,654	0,691	Правая кромка	39,4	0,2	Бетон	Установлено
17	0,691	0,691	Правая кромка	4,3	0,2	Бетон	Установлено
18	0,734	0,735	Правая кромка	4,6	0,2	Бетон	Установлено
19	0,735	0,768	Правая кромка	35,2	0,2	Бетон	Установлено
20	0,772	0,876	Правая кромка	111,9	0,2	Бетон	Установлено
21	0,775	0,812	Правая кромка примыкания	45,4	0,2	Бетон	Установлено
22	0,812	0,856	Левая кромка	45,4	0,2	Бетон	Требуется
23	0,812	0,856	Левая кромка	44	0,2	Бетон	К демонтажу
24	0,856	0,922	Левая кромка	67,3	0,2	Бетон	Установлено
25	0,881	0,916	Правая кромка	50,7	0,2	Бетон	Установлено
26	0,915	0,931	Правая кромка	47,3	0,2	Бетон	Требуется
27	0,950	0,987	Правая кромка примыкания	56,8	0,2	Бетон	Установлено
28	0,955	1,113	Левая кромка	161,5	0,2	Бетон	Установлено
29	1,023	1,084	Правая кромка	63,8	0,2	Бетон	Установлено
30	1,087	1,148	Правая кромка	64,3	0,2	Бетон	Установлено
31	1,117	1,156	Левая кромка	45,2	0,2	Бетон	Установлено
32	1,148	1,220	Правая кромка	68	0,2	Бетон	Требуется
33	1,165	1,220	Левая кромка	54,9	0,2	Бетон	Установлено
				<b>Установлено</b>	<b>2210,98</b>		
				<b>Требуется</b>	<b>160,67</b>		
				<b>К демонтажу</b>	<b>44,00</b>		

**Ведомость парковочного пространства. Плавск ул. Октябрьская**

№п/п	Начало,км,м	Конец,км,м	Расположение	Число мест	Число мест для инвалидов	Тип покрытия	Площадь, м²
1	0,009	0,026	На площадке	0	0	Асфальтобетон	65,2
2	0,218	0,275	На площадке	0	0	Асфальтобетон	840,2
3	0,414	0,473	На площадке	0	0	Асфальтобетон	1166,9
4	0,509	0,539	На площадке	0	0	Асфальтобетон	254,3
5	0,545	0,572	На площадке	0	0	Асфальтобетон	163,3
6	0,691	0,735	На площадке	0	0	Асфальтобетон	192,6
7	0,912	0,956	На площадке	0	0	Асфальтобетон	788,2
8	0,958	0,984	На площадке	0	0	Асфальтобетон	119,3
9	0,988	1,024	На площадке	0	0	Асфальтобетон	447,2
<b>Итого:</b>				<b>0</b>	<b>0</b>		