

*г. Иваново, ул. Парижской Коммуны 3А, т.8-800-775-42-23*



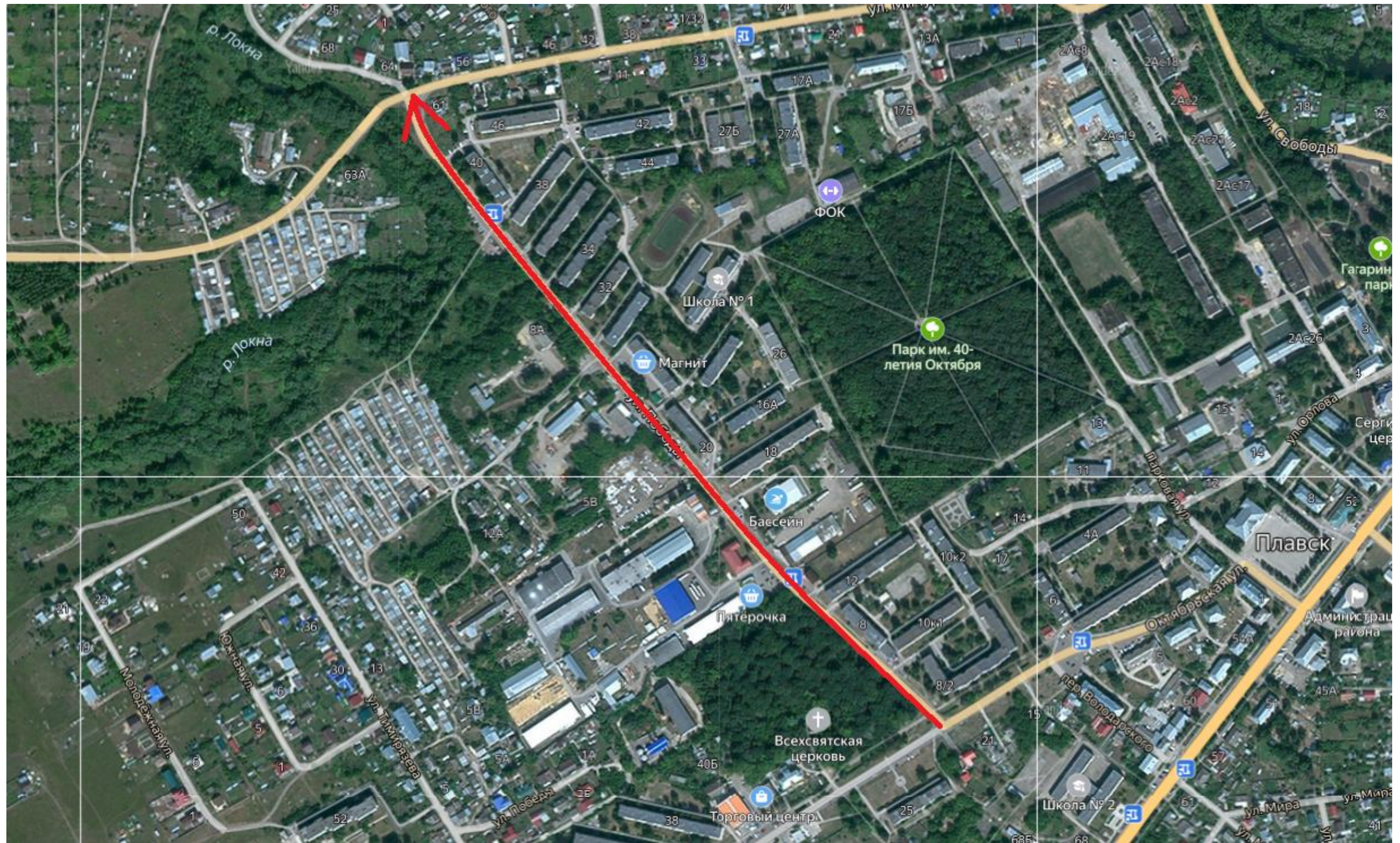
# ***ПРОЕКТ ОРГАНИЗАЦИИ ДОРОЖНОГО ДВИЖЕНИЯ***

***НА АВТОМОБИЛЬНУЮ ДОРОГУ МЕСТНОГО ЗНАЧЕНИЯ МУНИЦИПАЛЬНОГО  
ОБРАЗОВАНИЯ***

***Г. ПЛАВСК УЛ. ПОБЕДЫ***

***ТОМ 4 (КОЛИЧЕСТВО ТОМОВ 19)***

# Ситуационный план



***Существующая дорожно-  
транспортная ситуация***

Откосы слева	
Тротуары слева	
Дорожные ограждения и направляющие устройства слева	На обочине
	На разделительной
Дорожная разметка слева	
Элементы в плане	
Продольный профиль	
Видимость в обратном направлении	

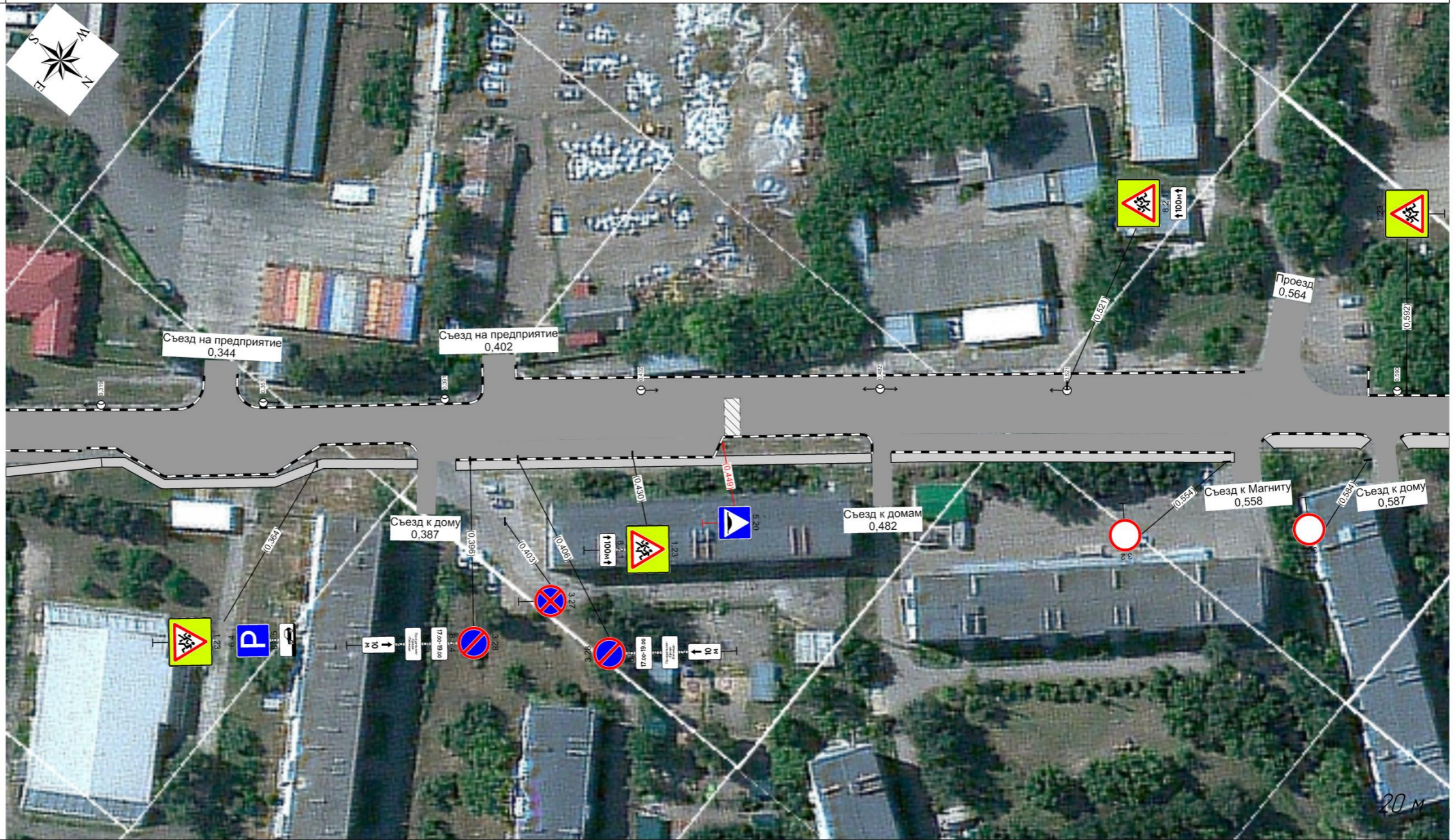
г. Плавск ул. Победы  
0,000 - 0,300



Видимость в прямом направлении						
Дорожная разметка справа						
Дорожные ограждения и направляющие устройства справа	На разделительной					
	На обочине					
Тротуары справа	<table border="1"> <tr> <td>0,019 - 0,077, 158 м, а/в, ш 2,0 м</td> <td>0,087 - 0,178, 191 м, а/в, ш 2,0 м</td> <td>0,183 - 0,204, 21 м, а/в, ш 2,0 м</td> <td>0,230 - 0,279, 49 м, а/в, ш 2,0 м</td> <td>0,285 - 0,301 16 м, а/в, ш 2,0 м</td> </tr> </table>	0,019 - 0,077, 158 м, а/в, ш 2,0 м	0,087 - 0,178, 191 м, а/в, ш 2,0 м	0,183 - 0,204, 21 м, а/в, ш 2,0 м	0,230 - 0,279, 49 м, а/в, ш 2,0 м	0,285 - 0,301 16 м, а/в, ш 2,0 м
0,019 - 0,077, 158 м, а/в, ш 2,0 м	0,087 - 0,178, 191 м, а/в, ш 2,0 м	0,183 - 0,204, 21 м, а/в, ш 2,0 м	0,230 - 0,279, 49 м, а/в, ш 2,0 м	0,285 - 0,301 16 м, а/в, ш 2,0 м		
Откосы справа						

Откосы слева		
Тротуары слева		
Дорожные ограждения и направляющие устройства слева	На обочине	
	На разделительной	
Дорожная разметка слева		
Элементы в плане		R=753, L=124 0,318
Продольный профиль		R=6508, L=355
Видимость в обратном направлении		

г. Павск ул. Победы  
0,300 - 0,600



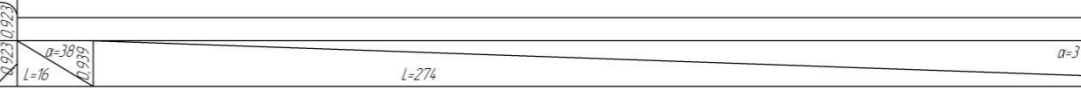
Видимость в прямом направлении		
Дорожная разметка справа		
Дорожные ограждения и направляющие устройства справа	На разделительной	
	На обочине	
Тротуары справа		0,299 - 0,319 (20 м) а/в ш 2,0 м
Откосы справа		0,319 - 0,385 (66 м) а/в ш 2,0 м
		0,393 - 0,480 (87 м) а/в ш 2,0 м
		0,484 - 0,556 (72 м) а/в ш 2,0 м
		0,562 - 0,585 (22 м) а/в ш 3,0 м
		0,591 - 0,601 (10 м) а/в ш 3,0 м

Откосы следа		
Тротуары следа		
Дорожные ограждения и направляющие устройства следа	На обочине	
	На разделительной	
Дорожная разметка следа		
Элементы в плане		R=6508, L=355
Продольный профиль		0,630 L=35 a=113 0,673 R=3287, L=250 0,700 -300 0,750
Видимость в обратном направлении		

г. Павск ул. Победы  
0,600 - 0,900



Видимость в прямом направлении		
Дорожная разметка справа		
Дорожные ограждения и направляющие устройства справа	На разделительной	
	На обочине	
Тротуары справа	0,598 - 0,627, 129 м, а/в ш 3,0 м	0,633 - 0,671, 138 м, а/в ш 3,0 м
Откосы справа	0,678 - 0,714, 137 м, а/в ш 3,0 м	0,720 - 0,758, 138 м, а/в ш 3,0 м
	0,760 - 0,791, 111 м, а/в ш 2,0 м	0,791 - 0,852, 161 м, а/в ш 3,0 м

Откосы следа		
Тротуары следа		
Дорожные ограждения и направляющие устройства следа	На обочине	
	На разделительной	
Дорожная разметка следа		
Элементы в плане		R=197, L=97
Продольный профиль		R=3287, L=250 
Видимость в обратном направлении		

г. Плавск ул. Победы  
0,900 - 0,939



Видимость в прямом направлении		
Дорожная разметка справа		
Дорожные ограждения и направляющие устройства справа	На разделительной	
	На обочине	
Тротуары справа		
Откосы справа		

*Проектные решения по  
организации дорожного движения*



Откосы следа						0,277 - 0,291 (6 м) а/в ш 2,0 м	
Тротуары следа							
Дорожные ограждения и направляющие устройства следа	На обочине						
	На разделительной						
Дорожная разметка следа							
Элементы в плане							
Продольный профиль		0,0000	α=57 L=25	0,025	R=1726,3 L=163	0,089	L=95
Видимость в обратном направлении						0,194	R=753, L=124
						α=59	R=650,8 L=355
						0,283	

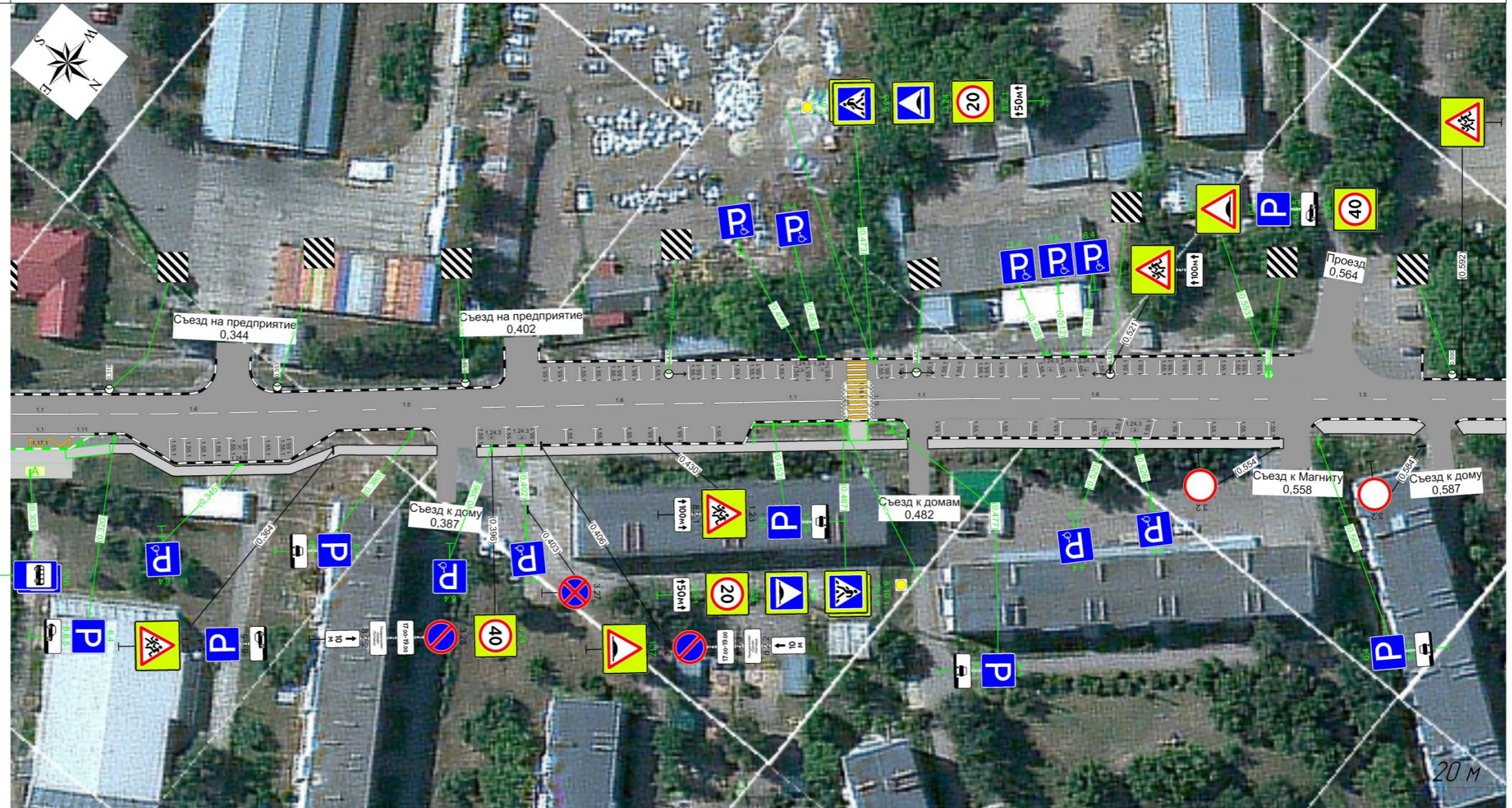
г. Плавск ул. Победы  
0,000 - 0,300



Видимость в прямом направлении													
Дорожная разметка справа	Осевая линия	11 0,000 - 0,015	11 0,019 - 0,039	16 0,039 - 0,089	15 0,089 - 0,217	16 0,217 - 0,267	11 0,267 - 0,287	11 0,291 - 0,301	11 0,291 - 0,296	11 0,296 - 0,301	11 0,295 - 0,301	11 0,295 - 0,301	
	1-я от осевой											11 0,291 - 0,296	11 0,296 - 0,301
	2-я от осевой											11 0,295 - 0,296	11 0,296 - 0,301
Дорожные ограждения и направляющие устройства справа	На разделительной												
	На обочине												
Тротуары справа		0,019 - 0,077, 158 м, а/в ш 2,0 м			0,087 - 0,178, 191 м, а/в ш 2,0 м			0,183 - 0,204, 21 м, а/в ш 2,0 м		0,230 - 0,279, 149 м, а/в ш 2,0 м		0,285 - 0,297, 12 м, а/в ш 2,0 м	
Откосы справа													

Откосы слева		
Тротуары слева		
Дорожные ограждения и направляющие устройства слева	На обочине	
	На разделительной	
Дорожная разметка слева		
Элементы в плане		R=753, L=124
Продольный профиль		R=6508, L=355
Видимость в обратном направлении		

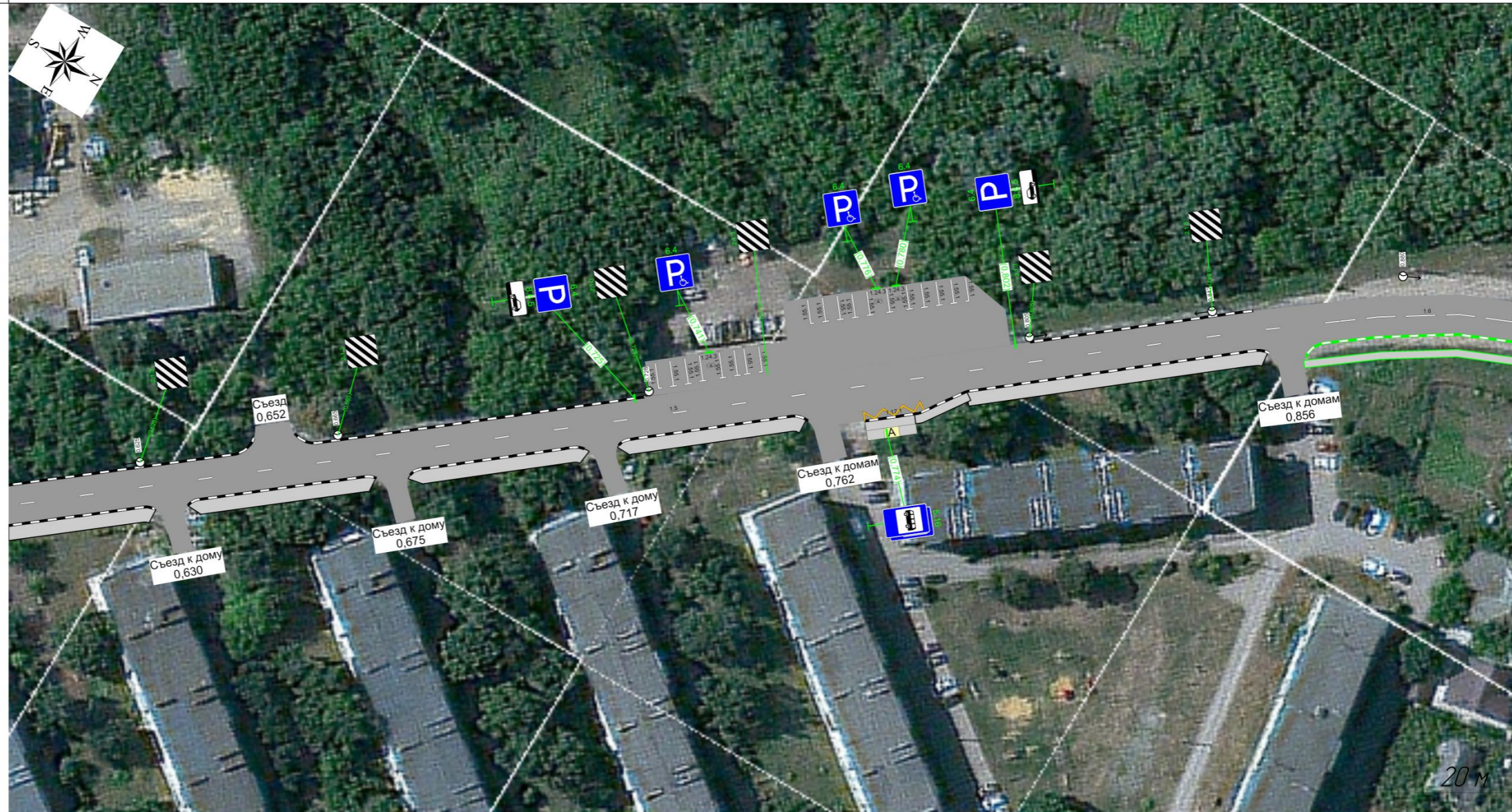
г. Плавск ул. Победы  
0,300 - 0,600



Видимость в прямом направлении											
Дорожная разметка справа	Осевая линия	11 0,299 - 0,311	16 0,311 - 0,361	15 0,361 - 0,397	16 0,397 - 0,447	11 0,447 - 0,467	11 0,473 - 0,493	16 0,493 - 0,543	15 0,543 - 0,601		
	1-я от осевой	11 0,299 - 0,311	11 0,311 0,316								
	2-я от осевой	1171 0,299 - 0,311									
Дорожные ограждения и направляющие устройства справа	На разделительной										
	На обочине										
Тротуары справа		0,310 - 0,319 м а/б ш 2,0 м	0,319 - 0,385, 166 м, а/б ш 2,0 м		0,393 - 0,480, 187 м, а/б ш 2,0 м			0,484 - 0,556, 172 м, а/б ш 2,0 м	0,562 - 0,585 (22 м), а/б ш 3,0 м	0,591 - 0,601 (10 м) а/б ш 3,0 м	
Откосы справа											

Откосы следа		
Тротуары следа		
Дорожные ограждения и направляющие устройства следа	На обочине	
	На разделительной	
Дорожная разметка следа		
Элементы в плане		R=6508, L=355
Продольный профиль		0.637 L=35 a=113 0.673 R=3287, L=250
Видимость в обратном направлении		R=197, L=97

г. Плавск ул. Победы  
0,600 – 0,900



Видимость в прямом направлении							
Дорожная разметка справа	Осевая линия	15 0,598 - 0,867				16 0,867 - 0,902	
	1-я от осевой						
	2-я от осевой	117,1 0,770 - 0,782					
Дорожные ограждения и направляющие устройства справа	На разделительной						
	На обочине						
Тротуары справа	0,598 - 0,627, 129 м, а/в ш 3,0 м	0,633 - 0,671, 38 м, а/в ш 3,0 м	0,678 - 0,714, 37 м, а/в ш 3,0 м	0,720 - 0,758, 38 м, а/в ш 3,0 м	0,780 - 0,791, 11 м, а/в ш 2,0 м	0,791 - 0,852, 161 м, а/в ш 3,0 м	0,859 - 0,902, 43 м, а/в ш 1,5 м
Откосы справа							

Откосы следа		
Тротуары следа		
Дорожные ограждения и направляющие устройства следа	На обочине	
	На разделительной	
Дорожная разметка следа		
Элементы в плане		R=197, L=97
Продольный профиль		R=3287, L=250 
Видимость в обратном направлении		

г. Плавск ул. Победы  
0,900 - 0,939



Видимость в прямом направлении		
Дорожная разметка справа		16 0,881 - 0,917      11 0,917 - 0,937
Дорожные ограждения и направляющие устройства справа	На разделительной	
	На обочине	
Тротуары справа		0,881 - 0,934, 153 м, а/д, ш 15 м
Откосы справа		

**Ведомость дорожных знаков**

**г. Плавск ул. Победы**

Номер знака	Наименование знака	Типоразмер знака	Площадь знаков, м <sup>2</sup> (для знаков индивидуального проектирования)	Адрес, км,м	Установлено / требуется установить	Количество	Месторасположение
-------------	--------------------	------------------	---	-------------	------------------------------------	------------	-------------------

**Предупреждающие знаки**

1.23	Дети	II	-	0,364	Установлено	1	Справа
1.17	Искусственная неровность	II	-	0,406	Требуется	1	Справа
1.23	Дети	II	-	0,430	Установлено	1	Справа
1.23	Дети	II	-	0,521	Установлено	1	Слева
1.17	Искусственная неровность	II	-	0,553	Требуется	1	Слева
1.23	Дети	II	-	0,592	Установлено	1	Слева
<b>Итого установлено:</b>		4					
<b>Итого требуется:</b>		2					
<b>Итого к демонтажу:</b>		0					
<b>Итого:</b>		6					

**Знаки приоритета**

2.1	Главная дорога	II	-	0,014	К демонтажу	1	Слева
2.1	Главная дорога	II	-	0,019	Требуется	1	Слева
2.1	Главная дорога	II	-	0,910	Установлено	1	Справа
<b>Итого установлено:</b>		1					
<b>Итого требуется:</b>		1					
<b>Итого к демонтажу:</b>		1					
<b>Итого:</b>		3					

**Запрещающие знаки**

3.24	Ограничение максимальной скорости	II	-	0,396	Требуется	1	Справа
3.28	Стоянка запрещена	II	-	0,396	Установлено	1	Справа
3.27	Остановка запрещена	II	-	0,403	Установлено	1	Справа
3.28	Стоянка запрещена	II	-	0,406	Установлено	1	Справа
3.24	Ограничение максимальной скорости	II	-	0,467	Требуется	1	Справа
3.24	Ограничение максимальной скорости	II	-	0,473	Требуется	1	Слева
3.24	Ограничение максимальной скорости	II	-	0,553	Требуется	1	Слева
3.2	Движение запрещено	II	-	0,554	Установлено	1	Примыкание справа "Съезд к Магниту" на 0,558
3.2	Движение запрещено	II	-	0,584	Установлено	1	Примыкание справа "Съезд к дому" на 0,587
<b>Итого установлено:</b>		5					
<b>Итого требуется:</b>		4					
<b>Итого к демонтажу:</b>		0					
<b>Итого:</b>		9					

**Знаки особых предписаний**

5.19.1	Пешеходный переход	II	-	0,015	Установлено	1	Справа
5.19.2	Пешеходный переход	II	-	0,015	Установлено	1	Справа
5.19.1	Пешеходный переход	II	-	0,019	Установлено	1	Слева
5.19.2	Пешеходный переход	II	-	0,019	Установлено	1	Слева
5.19.1	Пешеходный переход	II	-	0,287	Требуется	1	Справа
5.19.1	Пешеходный переход	II	-	0,287	Требуется	1	Слева
5.19.2	Пешеходный переход	II	-	0,287	Требуется	1	Справа
5.19.2	Пешеходный переход	II	-	0,287	Требуется	1	Слева
5.16	Место остановки автобуса и (или) троллейбуса	I	-	0,303	Требуется	1	Справа
5.16	Место остановки автобуса и (или) троллейбуса	I	-	0,303	Требуется	1	Справа
5.20	Искусственная неровность	II	-	0,449	К демонтажу	1	Справа
5.19.1	Пешеходный переход	II	-	0,467	Требуется	1	Справа
5.19.2	Пешеходный переход	II	-	0,467	Требуется	1	Справа
5.20	Искусственная неровность	II	-	0,467	Требуется	1	Справа
5.19.1	Пешеходный переход	II	-	0,473	Требуется	1	Слева
5.19.2	Пешеходный переход	II	-	0,473	Требуется	1	Слева
5.20	Искусственная неровность	II	-	0,473	Требуется	1	Слева
5.16	Место остановки автобуса и (или) троллейбуса	I	-	0,774	Требуется	1	Справа
5.16	Место остановки автобуса и (или) троллейбуса	I	-	0,774	Требуется	1	Справа
<b>Итого установлено:</b>		4					
<b>Итого требуется:</b>		14					
<b>Итого к демонтажу:</b>		1					
<b>Итого:</b>		19					

**Информационные знаки**

6.4	Парковка (парковочное место)	II	-	0,086	Требуется	1	Справа
6.4	Парковка (парковочное место)	II	-	0,120	Требуется	1	Справа
6.4	Парковка (парковочное место)	II	-	0,200	Требуется	1	Справа
6.4	Парковка (парковочное место)	II	-	0,217	Требуется	1	Справа
6.4	Парковка (парковочное место)	II	-	0,232	Требуется	1	Слева
6.4	Парковка (парковочное место)	II	-	0,235	Требуется	1	Справа
6.4	Парковка (парковочное место)	II	-	0,250	Требуется	1	Слева
6.4	Парковка (парковочное место)	II	-	0,287	Требуется	1	Слева
6.4	Парковка (парковочное место)	II	-	0,320	Требуется	1	Справа
6.4	Парковка (парковочное место)	II	-	0,345	Требуется	1	Справа
6.4	Парковка (парковочное место)	II	-	0,364	Установлено	1	Справа
6.4	Парковка (парковочное место)	II	-	0,380	Требуется	1	Справа
6.4	Парковка (парковочное место)	II	-	0,396	Требуется	1	Справа
6.4	Парковка (парковочное место)	II	-	0,402	Требуется	1	Справа
6.4	Парковка (парковочное место)	II	-	0,453	Требуется	1	Справа
6.4	Парковка (парковочное место)	II	-	0,459	Требуется	1	Слева
6.4	Парковка (парковочное место)	II	-	0,463	Требуется	1	Слева
6.4	Парковка (парковочное место)	II	-	0,477	Требуется	1	Справа
6.4	Парковка (парковочное место)	II	-	0,508	Требуется	1	Слева
6.4	Парковка (парковочное место)	II	-	0,512	Требуется	1	Слева
6.4	Парковка (парковочное место)	II	-	0,516	Требуется	1	Слева
6.4	Парковка (парковочное место)	II	-	0,520	Требуется	1	Справа
6.4	Парковка (парковочное место)	II	-	0,526	Требуется	1	Справа
6.4	Парковка (парковочное место)	II	-	0,553	Требуется	1	Слева
6.4	Парковка (парковочное место)	II	-	0,563	Требуется	1	Справа

6.4	Парковка (парковочное место)	II	-	0,725	Требуется	1	Слева
6.4	Парковка (парковочное место)	II	-	0,741	Требуется	1	Слева
6.4	Парковка (парковочное место)	II	-	0,776	Требуется	1	Слева
6.4	Парковка (парковочное место)	II	-	0,780	Требуется	1	Слева
6.4	Парковка (парковочное место)	II	-	0,802	Требуется	1	Слева
<b>Итого установлено:</b>		1					
<b>Итого требуется:</b>		29					
<b>Итого к демонтажу:</b>		0					
<b>Итого:</b>		30					

#### Знаки сервиса

8.5.3	Дни недели	II	-	0,396	Установлено	1	Справа
8.5.3	Дни недели	II	-	0,406	Установлено	1	Справа
<b>Итого установлено:</b>		2					
<b>Итого требуется:</b>		0					
<b>Итого к демонтажу:</b>		0					
<b>Итого:</b>		2					

#### Знаки дополнительной информации (таблички)

8.13	Направление главной дороги	II	-	0,014	К демонтажу	1	Слева
8.13	Направление главной дороги	II	-	0,019	Требуется	1	Слева
8.6.1	Способ постановки транспортного средства на стоянку	II	-	0,086	Требуется	1	Справа
8.6.1	Способ постановки транспортного средства на стоянку	II	-	0,120	Требуется	1	Справа
8.6.5	Способ постановки транспортного средства на стоянку	II	-	0,200	Требуется	1	Справа
8.6.5	Способ постановки транспортного средства на стоянку	II	-	0,232	Требуется	1	Слева
8.6.5	Способ постановки транспортного средства на стоянку	II	-	0,235	Требуется	1	Справа
8.6.5	Способ постановки транспортного средства на стоянку	II	-	0,287	Требуется	1	Слева
8.6.5	Способ постановки транспортного средства на стоянку	II	-	0,320	Требуется	1	Справа
8.6.5	Способ постановки транспортного средства на стоянку	II	-	0,364	Установлено	1	Справа
8.6.1	Способ постановки транспортного средства на стоянку	II	-	0,380	Требуется	1	Справа
8.2.2	Зона действия	II	-	0,396	Установлено	1	Справа
8.5.4	Время действия	II	-	0,396	Установлено	1	Справа
8.2.2	Зона действия	II	-	0,406	Установлено	1	Справа
8.5.4	Время действия	II	-	0,406	Установлено	1	Справа
8.2.1	Зона действия	II	-	0,430	Установлено	1	Справа
8.6.1	Способ постановки транспортного средства на стоянку	II	-	0,453	Требуется	1	Справа
8.2.1	Зона действия	II	-	0,467	Требуется	1	Справа
8.2.1	Зона действия	II	-	0,473	Требуется	1	Слева
8.6.1	Способ постановки транспортного средства на стоянку	II	-	0,477	Требуется	1	Справа
8.2.1	Зона действия	II	-	0,521	Установлено	1	Слева

8.6.5	Способ постановки транспортного средства на стоянку	II	-	0,553	Требуется	1	Слева
8.6.1	Способ постановки транспортного средства на стоянку	II	-	0,563	Требуется	1	Справа
8.6.5	Способ постановки транспортного средства на стоянку	II	-	0,725	Требуется	1	Слева
8.6.5	Способ постановки транспортного средства на стоянку	II	-	0,802	Требуется	1	Слева
8.13	Направление главной дороги	II	-	0,910	Установлено	1	Справа
<b>Итого установлено:</b>		8					
<b>Итого требуется:</b>		17					
<b>Итого к демонтажу:</b>		1					
<b>Итого:</b>		26					

<b>ВСЕГО УСТАНОВЛЕНО:</b>	25
<b>ВСЕГО ТРЕБУЕТСЯ УСТАНОВИТЬ:</b>	67
<b>ВСЕГО К ДЕМОНТАЖУ:</b>	3
<b>ВСЕГО:</b>	95

**Сводная ведомость объёмов горизонтальной дорожной разметки**

**г. Плавск ул. Победы**

№ км	1.1	1.5	1.6	1.11	1.14.1		1.17.1	1.24.3	1.25	1.55.1	Итого	
Материал	Краска	Краска	Краска	Краска	Краска	Краска	Краска	Краска	Краска	Краска	Краска	Краска
Цвет	Бел.	Бел.	Бел.	Бел.	Бел.	Жёл.	Жёл.	Бел.	Бел.	Бел.	Бел.	Жёл.
Козф. привед. к 1.1*	1,00	0,25	0,75	1,75	0,80	0,80	-	-	-	1,00	-	-
Ширина, м	0,10	0,10	0,10	0,10	4,00	4,00	0,10	-	0,40	0,10	-	-
Единицы	м	м	м	м	м <sup>2</sup>	м <sup>2</sup>	м <sup>2</sup>	шт.	м <sup>2</sup>	м	м <sup>2</sup>	м <sup>2</sup>
0,000 - 0,939	150,00	488,00	300,00	10,00	44,80	44,80	4,50	15	6,08	517,63	164,44	49,30
Длина, км	0,150	0,488	0,300	0,010						0,518		
Привед. длина, км	0,150	0,122	0,225	0,017						0,518	1,032	
Площадь, м <sup>2</sup>	15,00	12,20	22,50	1,75	44,80	44,80	4,50	10,35	6,08	51,76	164,44	49,30

\*Такой же ширины



**Ведомость вертикальной дорожной разметки**

**г. Плавск ул. Победы**

№п/п	Адрес, км,м	Расположение	Номер	Высота, м	Ширина, м	Длина, м	Количество	Материал	Площадь, м <sup>2</sup>			Состояние
									Чёрный	Белый	Всего	
1	0,010	Справа от дороги	2.1.3	1			1	Краска	0,5	0,5	1	К нанесению
2	0,049	Справа от дороги	2.1.3	1			1	Краска	0,5	0,5	1	К нанесению
3	0,086	Справа от дороги	2.1.3	1			1	Краска	0,5	0,5	1	К нанесению
4	0,120	Справа от дороги	2.1.3	1			1	Краска	0,5	0,5	1	К нанесению
5	0,154	Справа от дороги	2.1.3	1			1	Краска	0,5	0,5	1	К нанесению
6	0,187	Справа от дороги	2.1.1	1			1	Краска	0,5	0,5	1	К нанесению
7	0,223	Линия освещения Справа от дороги	2.1.3	1			1	Краска	0,39	0,39	0,78	К нанесению
8	0,261	Справа от дороги	2.1.3	1			1	Краска	0,5	0,5	1	К нанесению
9	0,283	Слева от дороги	2.1.3	1			1	Краска	0,5	0,5	1	К нанесению
10	0,319	Линия освещения Слева от дороги	2.1.3	1			2	Краска	0,79	0,79	1,58	К нанесению
11	0,353	Слева от дороги	2.1.3	1			1	Краска	0,5	0,5	1	К нанесению
12	0,391	Слева от дороги	2.1.3	1			1	Краска	0,5	0,5	1	К нанесению
13	0,432	Слева от дороги	2.1.3	1			1	Краска	0,5	0,5	1	К нанесению
14	0,482	На дороге	2.1.3	1			1	Краска	0,5	0,5	1	К нанесению
15	0,521	Слева от дороги	2.1.3	1			1	Краска	0,5	0,5	1	К нанесению
16	0,553	Слева от дороги	2.1.3	1			1	Краска	0,5	0,5	1	К нанесению
17	0,590	Слева от дороги	2.1.3	1			1	Краска	0,5	0,5	1	К нанесению
18	0,625	Слева от дороги	2.1.3	1			1	Краска	0,5	0,5	1	К нанесению
19	0,665	Слева от дороги	2.1.3	1			1	Краска	0,5	0,5	1	К нанесению
20	0,728	Слева от дороги	2.1.3	1			1	Краска	0,5	0,5	1	К нанесению
21	0,752	Слева от дороги	2.1.3	1			1	Краска	0,5	0,5	1	К нанесению
22	0,805	Слева от дороги	2.1.3	1			1	Краска	0,5	0,5	1	К нанесению
23	0,842	Слева от дороги	2.1.3	1			1	Краска	0,5	0,5	1	К нанесению
<b>Итого к нанесению</b>								<b>Все</b>	<b>11,68</b>	<b>11,68</b>	<b>23,36</b>	

**Ведомость пешеходных ограждений**

**г. Плавск ул. Победы**

№п/п	Начало участка, км,м	Конец участка, км,м	Протяженность, м			Дата установки, г	Расположение	Тип	Высота, м	Материал	Зона расположения
			Проектируемые в соответствии с нормативными документами, м	Фактически установленные, м	Потребность в установке, м						
1	0,449	0,468	19		19		Правая обочина	УПО-Д/1,10—2,0 0	1,1		Насыпь
2	0,472	0,480	8,7		8,7		Правая обочина	УПО-Д/1,10—2,0 0	1,1		Насыпь
<b>Итого:</b>			<b>27,7</b>		<b>27,7</b>						

**Ведомость пешеходных переходов**

г. Плавск ул. Победы

№п/п	Адрес, км,м	Вид перехода	Расположение перехода	Наличие пешеходных дорожек от места остановки общественного тр-та до пешеходных переходов
1	0,017	наземный	в одном уровне	
2	0,017	наземный	в одном уровне	
3	0,289	наземный	в одном уровне	
4	0,470	наземный	в одном уровне	
			<b>количество</b>	
<b>Итого:</b>	наземных в одном уровне		<b>4</b>	
	надземных в разных уровнях			
	подземных в разных уровнях			

**Ведомость светофорных объектов**

г. Плавск ул. Победы

№п/п	Адрес, км,м	Объект	Количество светофоров на объекте		Год установки	Расположение
			транспортных	пешеходных		
1	0,482	примыкание	2	0		
<b>Итого:</b>			<b>2</b>			

**Ведомость искусственного освещения**

г. Плавск ул. Победы

№п/п	Начало участка, км,м	Конец участка, км,м	Объект установки	Проектируемые		Установленные		К установке		Расположение
				Опор / светильников, шт	Протяжённость, м	Опор / светильников, шт	Протяжённость, м	Опор / светильников, шт	Протяжённость, м	
1	0,010	0,049		2/2	39	2/2	39	0/0	0	Правая кромка
2	0,086	0,120		2/2	34	2/2	34	0/0	0	Правая кромка
3	0,154	0,187		2/2	33	2/2	33	0/0	0	Правая кромка
4	0,223	0,261		2/2	38	2/2	38	0/0	0	Правая кромка
5	0,283	0,319		2/2	36	2/2	36	0/0	0	Левая кромка
6	0,353	0,391		2/2	38	2/2	38	0/0	0	Левая кромка
7	0,432	0,521		3/3	89	3/3	89	0/0	0	Левая кромка
8	0,553	0,553		1/1	0	0/0	0	1/1	0	Левая кромка
9	0,553	0,553		1/1	0	0/0	0	1/1	0	Левая кромка
10	0,590	0,625		2/2	35	2/2	35	0/0	0	Левая кромка
11	0,665	0,728		2/2	63	2/2	63	0/0	0	Левая кромка
12	0,805	0,842		2/2	37	2/2	37	0/0	0	Левая кромка
13	0,880	0,924		2/2	44	2/2	44	0/0	0	Левая кромка
<b>Итого:</b>				<b>25/25</b>	<b>486</b>	<b>23/23</b>	<b>486</b>	<b>2/2</b>		

**Ведомость пешеходных дорожек, тротуаров**

г. Плавск ул. Победы

№п/п	Начало участка, км,м	Конец участка, км,м	Расположение	Ширина, м	Объект установки	Материал	Протяженность		
							Проектируемые, м	Установленные, м	К установке, м
1	0,019	0,077	Справа	2		Асфальтобетон	58	58	
2	0,087	0,178	Справа	2		Асфальтобетон	91	91	
3	0,183	0,204	Справа	2		Асфальтобетон	21	21	
4	0,230	0,279	Справа	2		Асфальтобетон	49	49	
5	0,277	0,291	Слева	2		Асфальтобетон	14		14
6	0,285	0,319	Справа	2		Асфальтобетон		34	
7	0,285	0,297	Справа	2		Асфальтобетон	12		12
8	0,310	0,319	Справа	2		Асфальтобетон	9		9
9	0,319	0,385	Справа	2		Асфальтобетон	66	66	
10	0,393	0,480	Справа	2		Асфальтобетон	87	87	
11	0,470	0,470	Справа	4		Асфальтобетон	0		0
12	0,484	0,556	Справа	2		Асфальтобетон	72	72	
13	0,562	0,585	Справа	3		Асфальтобетон	22	22	
14	0,591	0,627	Справа	3		Асфальтобетон	36	36	
15	0,633	0,671	Справа	3		Асфальтобетон	38	38	
16	0,678	0,714	Справа	3		Асфальтобетон	37	37	
17	0,720	0,758	Справа	3		Асфальтобетон	38	38	
18	0,780	0,791	Справа	2		Асфальтобетон	11	11	
19	0,791	0,852	Справа	3		Асфальтобетон	61	61	
20	0,859	0,934	Справа	1,5		Асфальтобетон	75		75
<b>Итого:</b>							<b>797</b>	<b>721</b>	<b>110</b>

**Ведомость остановок общественного транспорта**

г. Плавск ул. Победы

№п/п	Адрес, км,м	Расположение	Название	Наличие посадочных площадок, заездных карманов, павильонов		Наличие переходно-скоростных полос	Длина по нормативу, м		Фактическая длина, м	
				обустроено	требуется		разгон	торможение	разгон	торможение
1	0,304	Справа			заездной карман, площадка ожидания, павильон, посадочная площадка	Нет	40	40	—	—
2	0,775	Справа		заездной карман, площадка ожидания, павильон, посадочная площадка		Нет	40	40	—	—

**Ведомость искусственных неровностей**

г. Плавск ул. Победы

№п/п	Адрес, км,м	Расположение	Конструкция	Размеры			Объём, м³	Состояние
				Длина, м	Ширина, м	Высота, м		
1	0,451	По всей ширине дороги	Монолитная	3,25	8	0,07	1,353	К демонтажу
2	0,470	По всей ширине дороги	Монолитная	5,25	8	0,07	2,171	Требуется
<b>Итого:</b>	Установлено	0						
	Требуется	1						
	К демонтажу	1						

**Ведомость бортового камня (бордюра)**

г. Плавск ул. Победы

№п/п	Начало участка, км,м	Конец участка, км,м	Расположение	Длина, м	Высота, м	Материал	Состояние
1	0,019	0,238	Левая кромка	226,1	0,2	Бетон	Установлено
2	0,019	0,077	Правая кромка	62,1	0,2	Бетон	Установлено
3	0,087	0,120	Правая кромка	36,2	0,2	Бетон	Установлено
4	0,120	0,177	Правая кромка	57,2	0,2	Бетон	Установлено
5	0,184	0,203	Правая кромка	18,7	0,2	Бетон	Установлено
6	0,211	0,275	Правая кромка	66,3	0,2	Бетон	Установлено
7	0,283	0,341	Левая кромка	64,1	0,2	Бетон	Установлено
8	0,285	0,315	Правая кромка	34,3	0,2	Бетон	К демонтажу
9	0,285	0,316	Правая кромка	36,4	0,2	Бетон	Требуется
10	0,316	0,385	Правая кромка	72,9	0,2	Бетон	Установлено
11	0,348	0,399	Левая кромка	63,3	0,2	Бетон	Установлено
12	0,393	0,480	Правая кромка	92,8	0,2	Бетон	Установлено
13	0,406	0,558	Правая кромка примыкания	155,3	0,2	Бетон	Установлено
14	0,484	0,555	Левая кромка примыкания	71	0,2	Бетон	Установлено
15	0,562	0,584	Правая кромка	22,7	0,2	Бетон	Установлено
16	0,584	0,648	Левая кромка	71,2	0,2	Бетон	Установлено
17	0,591	0,627	Правая кромка	36,2	0,2	Бетон	Установлено
18	0,633	0,671	Правая кромка	38,5	0,2	Бетон	Установлено
19	0,657	0,727	Левая кромка	71,4	0,2	Бетон	Установлено
20	0,678	0,714	Правая кромка	35,7	0,2	Бетон	Установлено
21	0,720	0,759	Правая кромка	38,8	0,2	Бетон	Установлено
22	0,770	0,852	Правая кромка	82,7	0,2	Бетон	Установлено
23	0,805	0,850	Левая кромка	45,1	0,2	Бетон	Установлено
24	0,859	0,940	Правая кромка	87,5	0,2	Бетон	Требуется
			<b>Установлено</b>	<b>1428,35</b>			
			<b>Требуется</b>	<b>123,89</b>			
			<b>К демонтажу</b>	<b>34,33</b>			

**Ведомость парковочного пространства**

**г. Плавск ул. Победы**

<b>№п/п</b>	<b>Начало, км,м</b>	<b>Конец, км,м</b>	<b>Расположение</b>	<b>Число мест</b>	<b>Число мест для инвалидов</b>	<b>Тип покрытия</b>	<b>Площадь, м<sup>2</sup></b>
1	0,208	0,233	На площадке	0	0	Асфальтобетон	121,7
2	0,235	0,273	На площадке	0	0	Асфальтобетон	370,2
3	0,322	0,365	На площадке	0	0	Асфальтобетон	200,8
4	0,389	0,449	На площадке	0	0	Асфальтобетон	235,8
5	0,405	0,562	На площадке	0	0	Асфальтобетон	725,3
6	0,516	0,536	На дороге справа	6	0	Асфальтобетон	103,8
7	0,728	0,757	На площадке	0	0	Асфальтобетон	203
8	0,757	0,801	На площадке	0	0	Асфальтобетон	632,7
<b>Итого:</b>				<b>6</b>	<b>0</b>		