

*г. Иваново, ул. Парижской Коммуны 3А, т.8-800-775-42-23*

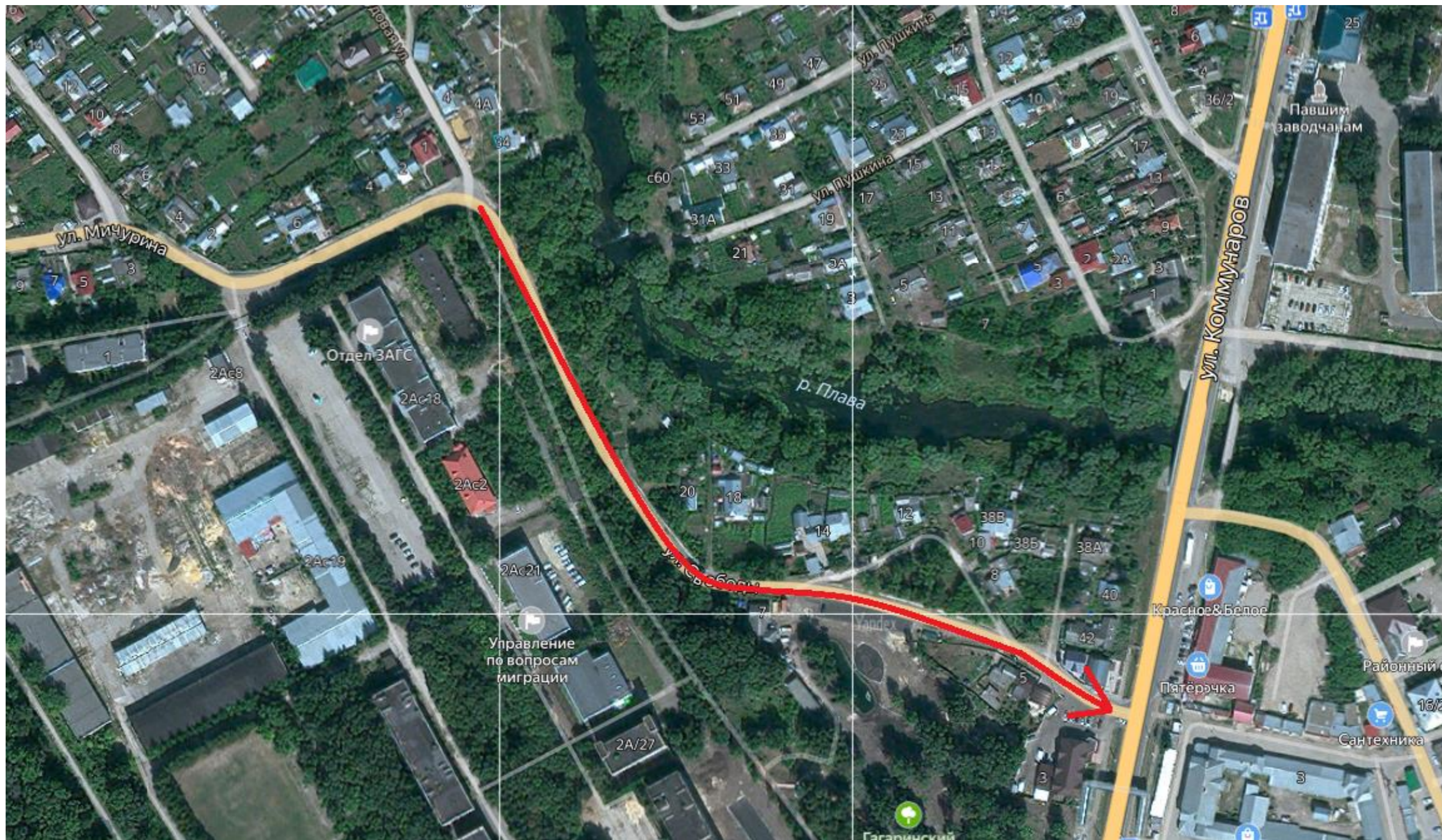


# ***ПРОЕКТ ОРГАНИЗАЦИИ ДОРОЖНОГО ДВИЖЕНИЯ***

***НА АВТОМОБИЛЬНУЮ ДОРОГУ МЕСТНОГО ЗНАЧЕНИЯ МУНИЦИПАЛЬНОГО  
ОБРАЗОВАНИЯ***

***Г. ПЛАВСК УЛ. СВОБОДЫ  
ТОМ 6 (КОЛИЧЕСТВО ТОМОВ 19)***

# Ситуационный план



*Существующая дорожно-  
транспортная ситуация*

Откосы следа				0,160 - 0,224, 164 м, а/в, ш. 15 м		0,236 - 0,283, 47 м, а/в, ш. 15 м		0,298 - 0,306, 77 м, а/в, ш. 15 м	
Тротуары следа									
Дорожные ограждения и направляющие устройства следа	На обочине	до 0,018 - 0,050		до 0,057 - 0,135					
	На разделительной								
Дорожная разметка следа									
Элементы в плане		R-196, L=57		R-118, L=128		R-245		R-280, L=123	
Продольный профиль		R=4014, L=150		L=35		a=99		R=3219, L=199	
Видимость в обратном направлении									

г. Плавск ул. Свободы  
0,000 - 0,300



Видимость в прямом направлении			
Дорожная разметка справа			
Дорожные ограждения и направляющие устройства справа	На разделительной		
	На обочине		
Тротуары справа			
Откосы справа		0,298 - 0,306, 77 м, а/в, ш. 15 м	

Откосы слева		
Тротуары слева		0,298 - 0,379, 181 м, а/в, ш. 15 м
Дорожные ограждения и направляющие устройства слева	На обочине	
	На разделительной	
Дорожная разметка слева		
Элементы в плане		R=280, L=123
Продольный профиль		R=3219, L=199 0,365      0,405      L=69      a=39      0,454
Видимость в обратном направлении		

г. Плавск ул. Свободы  
0,300 - 0,454



Видимость в прямом направлении		
Дорожная разметка справа		
Дорожные ограждения и направляющие устройства справа	На разделительной	
	На обочине	
Тротуары справа		0,298 - 0,338, 140 м, а/в, ш. 15 м
Откосы справа		

*Проектные решения по  
организации дорожного движения*

Откосы слева				0,160 - 0,224, 164 м, а/б, ш 15 м		0,236 - 0,283, 47 м, а/б, ш 15 м		0,298 - 0,306, 77 м, а/б, ш 15 м	
Тротуары слева									
Дорожные ограждения и направляющие устройства слева	На обочине	до 0,018 - 0,050	до 0,057 - 0,135						
	На разделительной								
Дорожная разметка слева									
Элементы в плане		0,000	R-196, L=57	0,063	0,117	R-118, L=128	0,245	0,270	R-280, L=123
Продольный профиль		R=4014, L=150		0,151	L=35	a=99	0,086	R=3219, L=199	
Видимость в обратном направлении									

г. Плавск ул. Свободы  
0,000 - 0,300



Видимость в прямом направлении									
Дорожная разметка справа				11 0,000 - 0,306					
Дорожные ограждения и направляющие устройства справа	На разделительной								
	На обочине								
Тротуары справа									
Откосы справа									

Откосы слева				
Тротуары слева		0,298 - 0,379, 181 м, а/в, ш. 15 м		
Дорожные ограждения и направляющие устройства слева	На обочине			
	На разделительной			
Дорожная разметка слева				
Элементы в плане		R=280, L=123		
Продольный профиль		R=3219, L=199	L=69	a=39
Видимость в обратном направлении		0,365	0,405	0,454

г. Плавск ул. Свободы  
0,300 - 0,454



Видимость в прямом направлении				
Дорожная разметка справа		11 0,298 - 0,400	16 0,400 - 0,434	11 0,434 - 0,454
Дорожные ограждения и направляющие устройства справа	На разделительной			
	На обочине			
Тротуары справа		0,298 - 0,338, 140 м, а/в, ш. 15 м		
Откосы справа				



## Ведомость дорожных знаков

г. Плавск ул. Свободы

Номер знака	Наименование знака	Типоразмер знака	Площадь знаков, м <sup>2</sup> (для знаков индивидуального проектирования)	Адрес, км,м	Установлено / требуется установить	Количество	Месторасположение
-------------	--------------------	------------------	-------------------------------------------------------------------------------	-------------	------------------------------------	------------	-------------------

### Предупреждающие знаки

1.12.2	Опасные повороты	II	-	0,400	Требуется	1	Слева
<b>Итого установлено:</b>		0					
<b>Итого требуется:</b>		1					
<b>Итого к демонтажу:</b>		0					
<b>Итого:</b>		1					

### Знаки приоритета

2.1	Главная дорога	II	-	0,020	Требуется	1	Слева
<b>Итого установлено:</b>		0					
<b>Итого требуется:</b>		1					
<b>Итого к демонтажу:</b>		0					
<b>Итого:</b>		1					

### Запрещающие знаки

3.20	Обгон запрещён	II	-	0,020	Требуется	1	Слева
3.20	Обгон запрещён	II	-	0,020	Требуется	1	Справа
3.20	Обгон запрещён	II	-	0,400	Требуется	1	Слева
3.20	Обгон запрещён	II	-	0,400	Требуется	1	Справа
<b>Итого установлено:</b>		0					
<b>Итого требуется:</b>		4					
<b>Итого к демонтажу:</b>		0					
<b>Итого:</b>		4					

### Информационные знаки

6.4	Парковка (парковочное место)	II	-	0,285	Требуется	1	Справа
6.4	Парковка (парковочное место)	II	-	0,293	Требуется	1	Справа
6.4	Парковка (парковочное место)	II	-	0,340	Требуется	1	Справа
6.4	Парковка (парковочное место)	II	-	0,424	Требуется	1	Справа
6.4	Парковка (парковочное место)	II	-	0,447	Требуется	1	На разделительной
<b>Итого установлено:</b>		0					
<b>Итого требуется:</b>		5					
<b>Итого к демонтажу:</b>		0					
<b>Итого:</b>		5					



### Знаки дополнительной информации (таблички)

8.13	Направление главной дороги	II	-	0,020	Требуется	1	Слева
8.6.5	Способ постановки транспортного средства на стоянку	II	-	0,285	Требуется	1	Справа

8.6.5	Способ постановки транспортного средства на стоянку	II	-	0,340	Требуется	1	Справа
8.2.1	Зона действия	II	-	0,400	Требуется	1	Слева
8.6.5	Способ постановки транспортного средства на стоянку	II	-	0,424	Требуется	1	Справа
<b>Итого установлено:</b>		0					
<b>Итого требуется:</b>		5					
<b>Итого к демонтажу:</b>		0					
<b>Итого:</b>		5					
<b>ВСЕГО УСТАНОВЛЕНО:</b>		0					
<b>ВСЕГО ТРЕБУЕТСЯ УСТАНОВИТЬ:</b>		16					
<b>ВСЕГО К ДЕМОНТАЖУ:</b>		0					
<b>ВСЕГО:</b>		16					

**Сводная ведомость объёмов горизонтальной дорожной разметки**

**г. Плавск ул. Свободы**

№ км		1.6		1.55.1	Итого
<b>Материал</b>	Краска	Краска	Краска	Краска	Краска
<b>Цвет</b>	Бел.	Бел.	Бел.	Бел.	Бел.
<b>Козф. привед. к 1.1*</b>	1,00	0,75	-	1,00	-
<b>Ширина, м</b>	0,10	0,10	-	0,10	-
<b>Единицы</b>	м	м	шт.	м	м <sup>2</sup>
0,000 - 0,454	419,60	34,00	2	138,23	59,71
<b>Длина, км</b>	0,420	0,034		0,138	
<b>Привед. длина, км</b>	0,420	0,025		0,138	0,583
<b>Площадь, м<sup>2</sup></b>	41,96	2,55	1,38	13,82	59,71

\*Такой же ширины

**Ведомость вертикальной дорожной разметки**

г. Плавск ул. Свободы

№п/п	Адрес, км,м	Расположение	Номер	Высота, м	Ширина, м	Длина, м	Количество	Материал	Площадь, м <sup>2</sup>			Состояние
									Чёрный	Белый	Всего	
1	0,020	Слева от дороги	2.1.3	1			1	Краска	0,5	0,5	1	К нанесению
2	0,057	Слева от дороги	2.1.3	1			1	Краска	0,5	0,5	1	К нанесению
3	0,090	Слева от дороги	2.1.3	1			1	Краска	0,5	0,5	1	К нанесению
4	0,117	Слева от дороги	2.1.3	1			1	Краска	0,5	0,5	1	К нанесению
5	0,159	Слева от дороги	2.1.3	1			1	Краска	0,5	0,5	1	К нанесению
6	0,190	Слева от дороги	2.1.3	1			1	Краска	0,5	0,5	1	К нанесению
7	0,220	Слева от дороги	2.1.3	1			1	Краска	0,5	0,5	1	К нанесению
8	0,250	Справа от дороги	2.1.3	1			1	Краска	0,5	0,5	1	К нанесению
9	0,286	Слева от дороги	2.1.3	1			1	Краска	0,5	0,5	1	К нанесению
10	0,320	Слева от дороги	2.1.3	1			1	Краска	0,5	0,5	1	К нанесению
11	0,370	Справа от дороги	2.1.3	1			1	Краска	0,5	0,5	1	К нанесению
<b>Итого к нанесению</b>								<b>Все</b>	<b>5,5</b>	<b>5,5</b>	<b>11</b>	

**Ведомость дорожного ограждения**

г. Плавск ул. Свободы

№ п/п	Начало участка, км,м	Конец участка, км,м	Проектируемые в соответствии с нормативными документами		Фактически установленные			Демонтаж существующего ограждения, м	Установка нового ограждения, м	Расположение	Тип	Высота, м	Зона расположения
			Уровень удерживающей способности	Протяжённость, м	Уровень удерживающей способности	Протяжённость, м	Дата установки						
1	0,013	0,013			У1 (130 кДж)	13,7				Левая обочина	21ДО/130—0,75×2,00—1,50 (0,42): ГОСТ 26804-2012	0,75	Насыпь
2	0,018	0,050				32,6				Левая обочина	(марка не задана)	0,75	Насыпь
3	0,057	0,135				77,5				Левая обочина	(марка не задана)	0,75	Насыпь
<b>Итого:</b>				<b>0</b>		<b>123,8</b>		<b>0</b>	<b>0</b>				

**Ведомость искусственного освещения**

г. Плавск ул. Свободы

№п/п	Начало участка, км,м	Конец участка, км,м	Объект установки	Проектируемые		Установленные		К установке		Расположение
				Опор / светильников, шт	Протяжённость, м	Опор / светильников, шт	Протяжённость, м	Опор / светильников, шт	Протяжённость, м	
1	0,020	0,020		1/1	0	0/0	0	1/1	0	Левая кромка
2	0,057	0,057		1/1	0	0/0	0	1/1	0	Левая кромка
3	0,090	0,117		2/2	27	2/2	27	0/0	0	Левая кромка
4	0,159	0,220		2/2	61	2/2	61	0/0	0	Левая кромка
5	0,250	0,250		1/1	0	0/0	0	1/1	0	Правая кромка
6	0,286	0,286		1/1	0	1/1	0	0/0	0	Левая кромка
7	0,320	0,320		1/1	0	0/0	0	1/1	0	Левая кромка
8	0,370	0,370		1/1	0	0/0	0	1/1	0	Правая кромка
<b>Итого:</b>				<b>10/10</b>	<b>88</b>	<b>5/5</b>	<b>88</b>	<b>5/5</b>		

**Ведомость пешеходных дорожек, тротуаров**

г. Плавск ул. Свободы

№п/п	Начало участка, км,м	Конец участка, км,м	Расположение	Ширина, м	Объект установки	Материал	Протяжённость		
							Проектируемые, м	Установленные, м	К установке, м
1	0,160	0,224	Слева	1,5		Асфальтобетон	64	64	
2	0,236	0,283	Слева	1,5		Асфальтобетон	47	47	
3	0,290	0,338	Справа	1,5		Асфальтобетон	48	48	
4	0,295	0,379	Слева	1,5		Асфальтобетон	84	84	
<b>Итого:</b>							<b>243</b>	<b>243</b>	

**Ведомость бортового камня (бордюра)**

г. Плавск ул. Свободы

№п/п	Начало участка, км,м	Конец участка, км,м	Расположение	Длина, м	Высота, м	Материал	Состояние
1	0,160	0,224	Левая кромка	63,2	0,2	Бетон	Установлено
2	0,236	0,283	Левая кромка	47	0,2	Бетон	Установлено
3	0,290	0,338	Правая кромка	54,6	0,2	Бетон	Установлено
4	0,295	0,379	Левая кромка	84,9	0,2	Бетон	Установлено
			<b>Установлено</b>	<b>249,69</b>			
			<b>Требуется</b>				
			<b>К демонтажу</b>				

**Ведомость парковочного пространства**

**г. Плавск ул. Свободы**

<b>№п/п</b>	<b>Начало, км,м</b>	<b>Конец, км,м</b>	<b>Расположение</b>	<b>Число мест</b>	<b>Число мест для инвалидов</b>	<b>Тип покрытия</b>	<b>Площадь, м²</b>
1	0,290	0,338	На площадке	0	0	Асфальтобетон	408
2	0,432	0,454	На площадке	0	0	Асфальтобетон	251,5
<b>Итого:</b>				<b>0</b>	<b>0</b>		