

*г. Иваново, ул. Парижской Коммуны 3А, т.8-800-775-42-23*



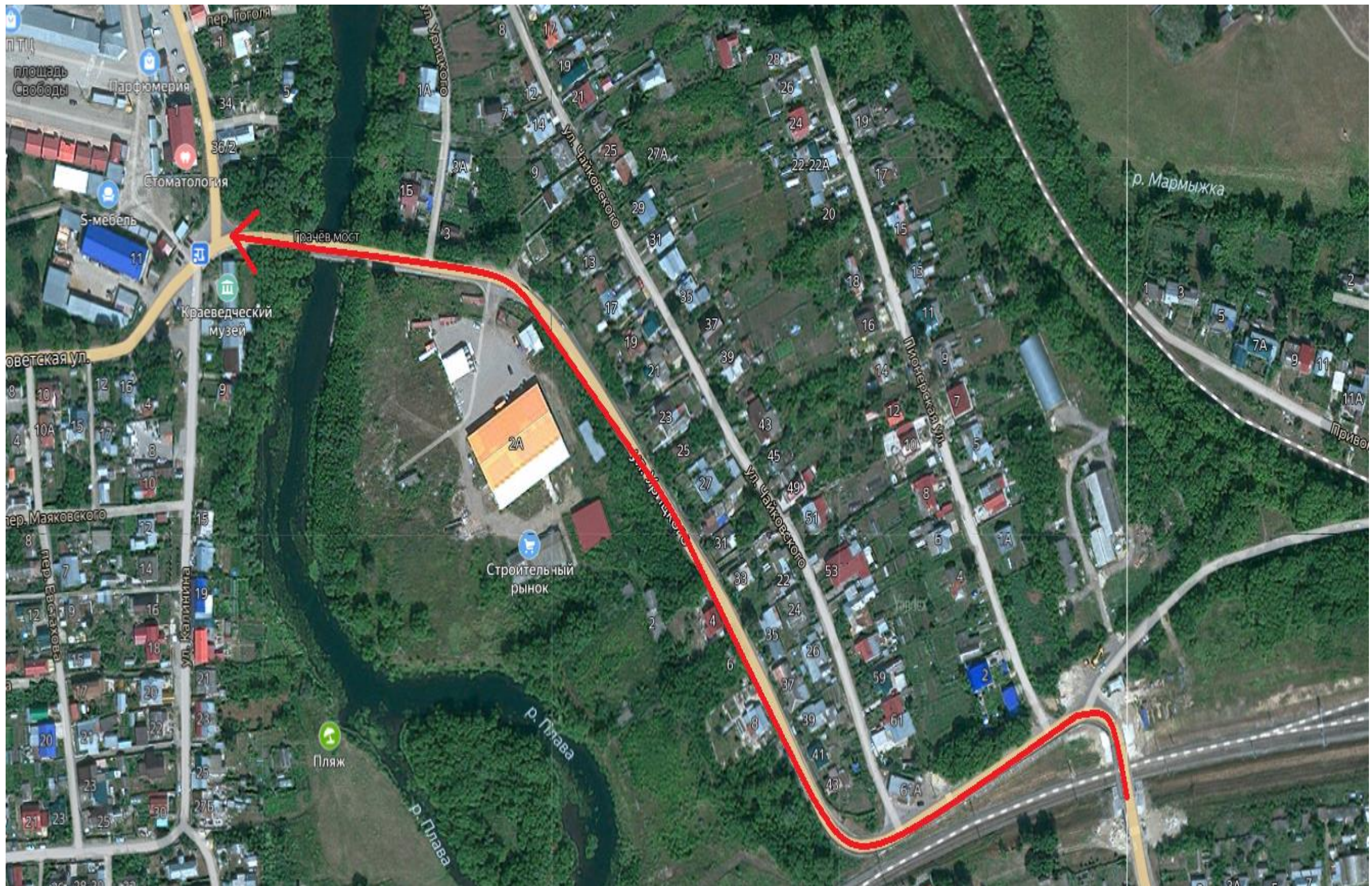
# ***ПРОЕКТ ОРГАНИЗАЦИИ ДОРОЖНОГО ДВИЖЕНИЯ***

***НА АВТОМОБИЛЬНУЮ ДОРОГУ МЕСТНОГО ЗНАЧЕНИЯ МУНИЦИПАЛЬНОГО  
ОБРАЗОВАНИЯ***

***Г. ПЛАВСК УЛ. УРИЦКОГО  
ТОМ 15 (КОЛИЧЕСТВО ТОМОВ 19)***



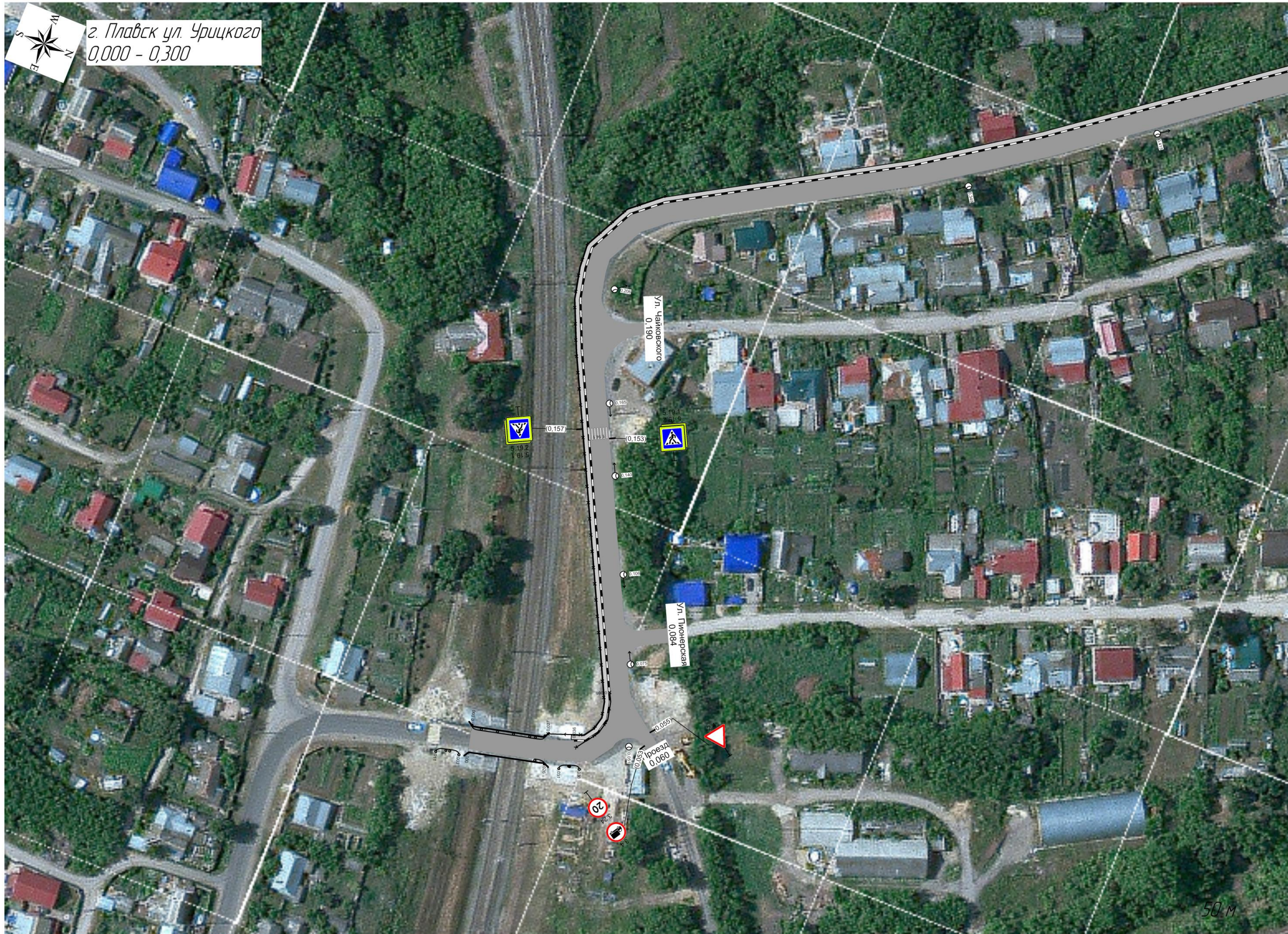
## Ситуационный план





***Существующая дорожно-  
транспортная ситуация***







|   |                   |   |
|---|-------------------|---|
| Откосы следа  |                   |   |
| Тротуары следа                                      |                   | 0,295 - 0,571 (276 м), а/д, ш. 15 м               |
| Дорожные ограждения и направляющие устройства следа | На обочине        |   |
|   | На разделительной |   |
| Дорожная разметка следа                             |                   |   |
| Элементы в плане                                    |                   | 0,375 R=639, L=90 0,405 0,492 R=148, L=118        |
| Продольный профиль                                  |                   | R=4438, L=132 0,487 L=69 a=95 0,487 R=1871, L=126 |
| Видимость в обратном направлении                    |                   |   |

г. Плавск ул. Урицкого  
0,300 - 0,600

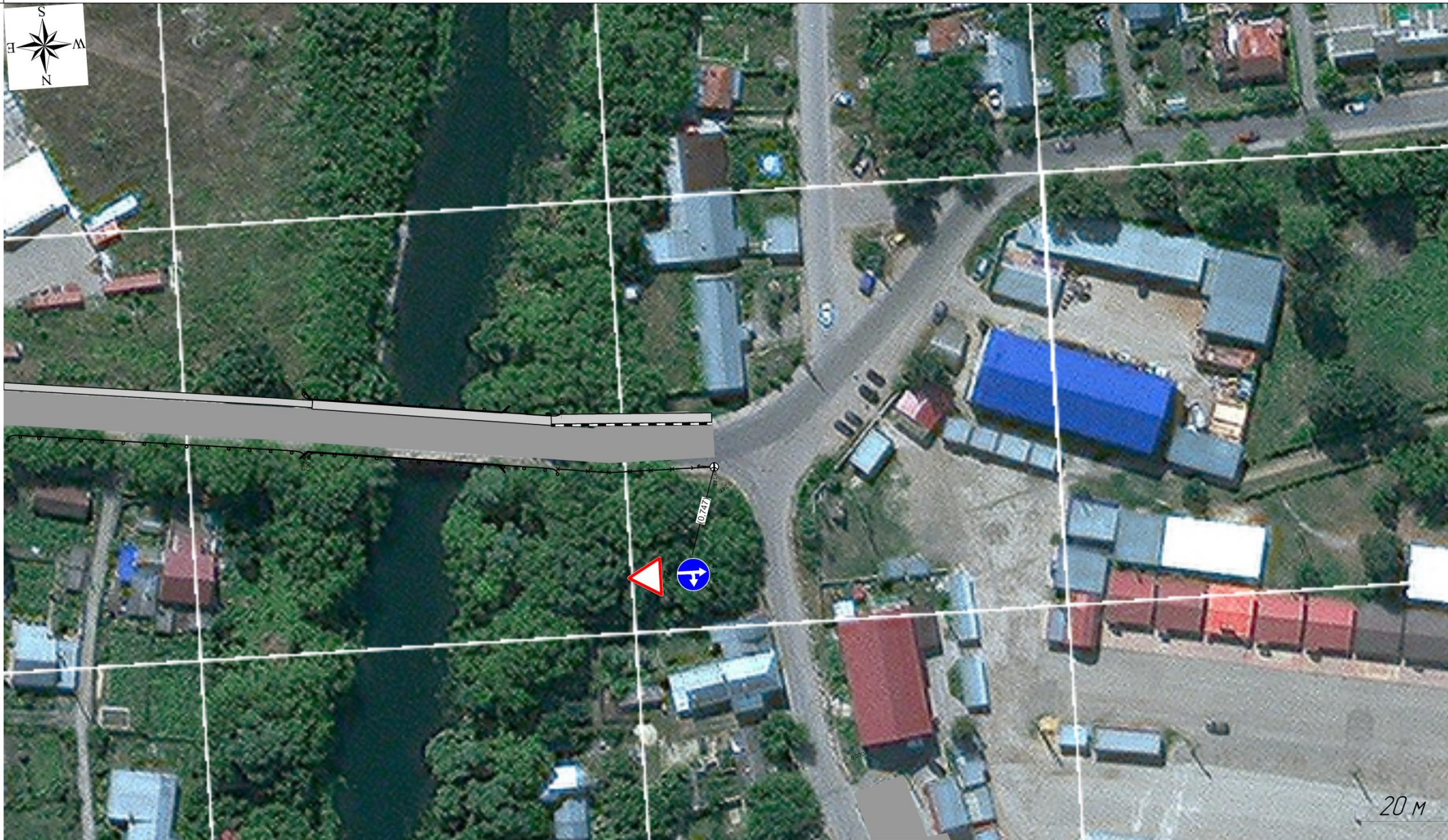


|  |                   |  |
|--|-------------------|--|
| Видимость в прямом направлении                       |                   |  |
| Дорожная разметка справа                             |                   |  |
| Дорожные ограждения и направляющие устройства справа | На разделительной |  |
|  | На обочине        |  |
| Тротуары справа                                      |                   |  |
| Откосы справа  |                   |  |



|   |                   |                                   |                                    |                                    |
|---|-------------------|-----------------------------------|------------------------------------|------------------------------------|
| Откосы следа  |                   |                                   |                                    |                                    |
| Тротуары следа                                      |                   | 0,599 - 0,663, 164 м, а/д, ш 15 м | 0,663 - 0,713, 150 м, дер, ш 2,0 м | 0,713 - 0,747, 134 м, а/д, ш 2,0 м |
| Дорожные ограждения и направляющие устройства следа | На обочине        |                                   |                                    |                                    |
|   | На разделительной | МО 191<br>0,661 - 0,715           |                                    |                                    |
| Дорожная разметка следа                             |                   |                                   |                                    |                                    |
| Элементы в плане                                    |                   |                                   |                                    |                                    |
| Продольный профиль                                  |                   |                                   |                                    |                                    |
| Видимость в обратном направлении                    |                   |                                   |                                    |                                    |

г. Плавск ул. Урицкого  
0,600 - 0,747

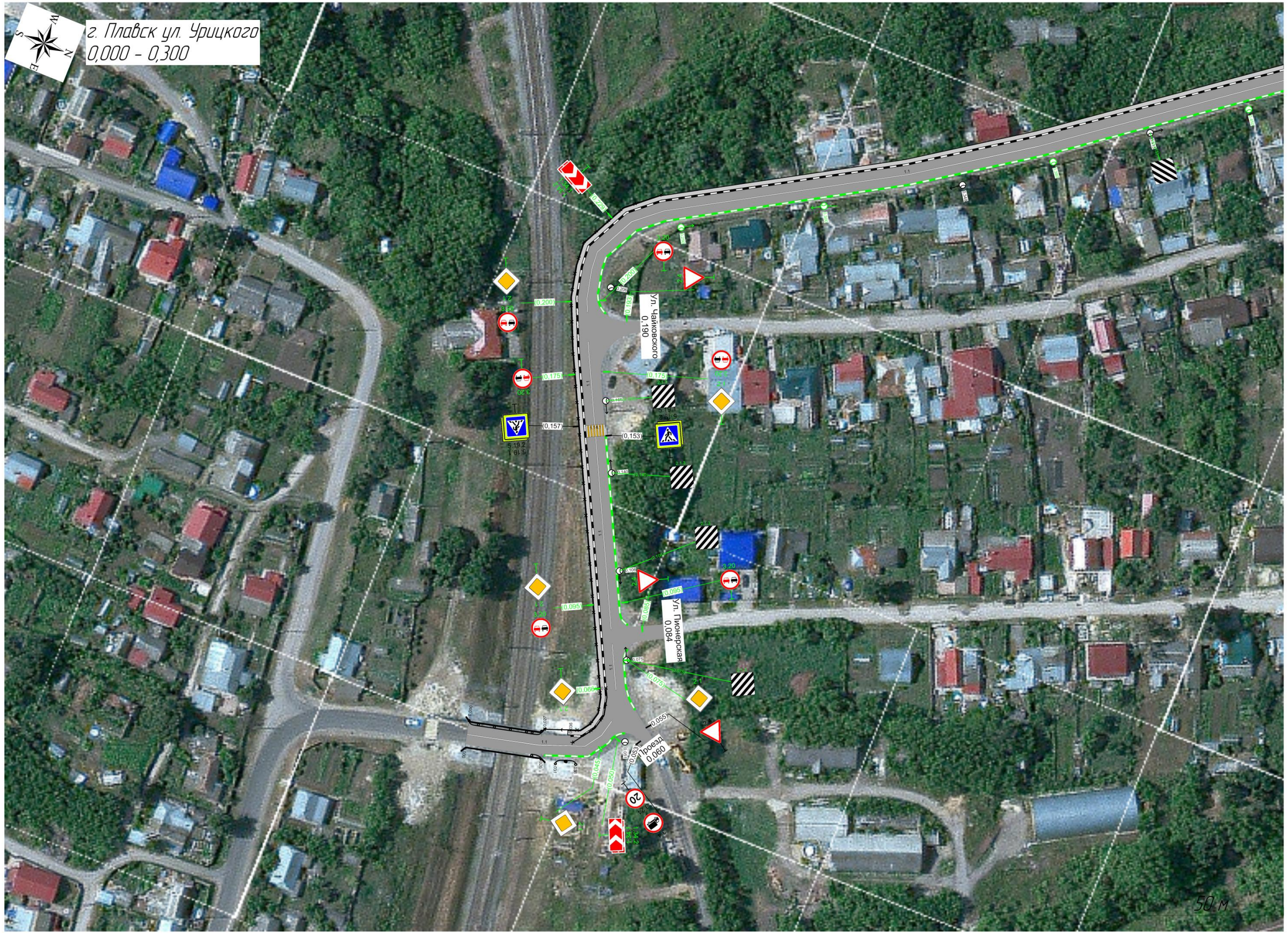


|  |                   |                         |                         |                        |
|--|-------------------|-------------------------|-------------------------|------------------------|
| Видимость в прямом направлении                       |                   |                         |                         |                        |
| Дорожная разметка справа                             |                   |                         |                         |                        |
| Дорожные ограждения и направляющие устройства справа | На разделительной |                         |                         |                        |
|  | На обочине        | ДО 191<br>0,600 - 0,662 | ДО 191<br>0,663 - 0,715 | УПО-Д<br>0,715 - 0,747 |
| Тротуары справа                                      |                   |                         |                         |                        |
| Откосы справа  |                   |                         |                         |                        |



*Проектные решения по  
организации дорожного движения*







|   |                   |                                     |
|---|-------------------|-------------------------------------|
| Откосы слева  |                   |                                     |
| Тротуары слева                                      |                   | 0,295 - 0,571 (276 м), а/д, ш. 15 м |
| Дорожные ограждения и направляющие устройства слева | На обочине        |                                     |
|   | На разделительной |                                     |
| Дорожная разметка слева                             |                   |                                     |
| Элементы в плане                                    |                   |                                     |
| Продольный профиль                                  |                   |                                     |
| Видимость в обратном направлении                    |                   |                                     |

г. Плавск ул. Урицкого  
0,300 - 0,600



|  |                   |  |
|--|-------------------|--|
| Видимость в прямом направлении                       |                   |  |
| Дорожная разметка справа                             |                   |  |
| Дорожные ограждения и направляющие устройства справа | На разделительной |  |
|  | На обочине        |  |
| Тротуары справа                                      |                   |  |
| Откосы справа  |                   |  |



|   |                   |                                    |                                    |                                  |                                    |
|---|-------------------|------------------------------------|------------------------------------|----------------------------------|------------------------------------|
| Откосы слева  |                   |                                    |                                    |                                  |                                    |
| Тротуары слева                                      |                   | 0,599 - 0,663, 164 м, а/д, ш 1,5 м | 0,663 - 0,713, 150 м, дер, ш 2,0 м | 0,713 - 0,722, 19 м, а/д ш 2,0 м | 0,722 - 0,747, 125 м, а/д, ш 2,0 м |
| Дорожные ограждения и направляющие устройства слева | На обочине        | МО 191<br>0,661 - 0,715            |                                    |                                  |                                    |
|   | На разделительной |                                    |                                    |                                  |                                    |
| Дорожная разметка слева                             | 2-я от осевой     |                                    |                                    | 117,1<br>0,726 - 0,742           |                                    |
|   | 1-я от осевой     | 111<br>0,722<br>0,727              | 11<br>0,727 - 0,742                | 111<br>0,742<br>0,747            |                                    |
| Элементы в плане                                    |                   | R=14,8, L=118                      |                                    |                                  |                                    |
| Продольный профиль                                  |                   | R=1871, L=126                      | L=38                               | a=28                             | R=274,3, L=79                      |
| Видимость в обратном направлении                    |                   |                                    |                                    | 0,734                            | L=17                               |

г. Плавск ул. Урицкого  
0,600 - 0,747



|  |                   |                         |                         |                        |  |
|--|-------------------|-------------------------|-------------------------|------------------------|--|
| Видимость в прямом направлении                       |                   |                         |                         |                        |  |
| Дорожная разметка справа                             |                   | 11<br>0,599 - 0,747     |                         |                        |  |
| Дорожные ограждения и направляющие устройства справа | На разделительной |                         |                         |                        |  |
|  | На обочине        | ДО 191<br>0,600 - 0,662 | ДО 191<br>0,663 - 0,715 | УГО-Д<br>0,715 - 0,747 |  |
| Тротуары справа                                      |                   |                         |                         |                        |  |
| Откосы справа  |                   |                         |                         |                        |  |



**Ведомость дорожных знаков**

г. Плавск ул. Урицкого

| Номер знака | Наименование знака | Типоразмер знака | Площадь знаков, м <sup>2</sup><br>(для знаков индивидуального проектирования) | Адрес, км,м | Установлено / требуется установить | Количество | Месторасположение |
|-------------|--------------------|------------------|---|-------------|------------------------------------|------------|-------------------|
|-------------|--------------------|------------------|---|-------------|------------------------------------|------------|-------------------|

**Предупреждающие знаки**

|                           |                      |    |   |       |           |   |        |
|---------------------------|----------------------|----|---|-------|-----------|---|--------|
| 1.34.1                    | Направление поворота | II | - | 0,050 | Требуется | 1 | Справа |
| 1.34.2                    | Направление поворота | II | - | 0,050 | Требуется | 1 | Справа |
| 1.34.1                    | Направление поворота | II | - | 0,229 | Требуется | 1 | Слева  |
| 1.34.2                    | Направление поворота | II | - | 0,229 | Требуется | 1 | Слева  |
| 1.34.1                    | Направление поворота | II | - | 0,560 | Требуется | 1 | Справа |
| 1.34.2                    | Направление поворота | II | - | 0,560 | Требуется | 1 | Справа |
| 1.12.1                    | Опасные повороты     | II | - | 0,720 | Требуется | 1 | Слева  |
| <b>Итого установлено:</b> |                      | 0  |   |       |           |   |        |
| <b>Итого требуется:</b>   |                      | 7  |   |       |           |   |        |
| <b>Итого к демонтажу:</b> |                      | 0  |   |       |           |   |        |
| <b>Итого:</b>             |                      | 7  |   |       |           |   |        |

**Знаки приоритета**

|                           |                 |    |   |       |             |   |  |
|---------------------------|-----------------|----|---|-------|-------------|---|--|
| 2.1                       | Главная дорога  | II | - | 0,045 | Требуется   | 1 | Справа                                       |
| 2.4                       | Уступите дорогу | II | - | 0,055 | Установлено | 1 | Примыкание справа "Проезд" на 0,060          |
| 2.1                       | Главная дорога  | II | - | 0,066 | Требуется   | 1 | Слева  |
| 2.1                       | Главная дорога  | II | - | 0,075 | Требуется   | 1 | Справа                                       |
| 2.4                       | Уступите дорогу | II | - | 0,085 | Требуется   | 1 | Примыкание справа "Ул. Пионерская" на 0,084  |
| 2.1                       | Главная дорога  | II | - | 0,095 | Требуется   | 1 | Слева  |
| 2.1                       | Главная дорога  | II | - | 0,175 | Требуется   | 1 | Примыкание справа "Ул. Чайковского" на 0,190 |
| 2.4                       | Уступите дорогу | II | - | 0,193 | Требуется   | 1 | Примыкание справа "Ул. Чайковского" на 0,190 |
| 2.1                       | Главная дорога  | II | - | 0,200 | Требуется   | 1 | Слева  |
| 2.1                       | Главная дорога  | II | - | 0,747 | Требуется   | 1 | Справа                                       |
| 2.4                       | Уступите дорогу | II | - | 0,747 | К демонтажу | 1 | Справа                                       |
| <b>Итого установлено:</b> |                 | 1  |   |       |             |   |  |
| <b>Итого требуется:</b>   |                 | 9  |   |       |             |   |  |
| <b>Итого к демонтажу:</b> |                 | 1  |   |       |             |   |  |
| <b>Итого:</b>             |                 | 11 |   |       |             |   |  |



**Запрещающие знаки**

|                           |   |    |   |       |             |   |  |
|---------------------------|---|----|---|-------|-------------|---|--|
| 3.24                      | Ограничение максимальной скорости       | II | - | 0,053 | Установлено | 1 | Примыкание справа "Проезд" на 0,060          |
| 3.4                       | Движение грузовых автомобилей запрещено | II | - | 0,053 | Установлено | 1 | Примыкание справа "Проезд" на 0,060          |
| 3.20                      | Обгон запрещён                          | II | - | 0,095 | Требуется   | 1 | Справа                                       |
| 3.20                      | Обгон запрещён                          | II | - | 0,095 | Требуется   | 1 | Слева  |
| 3.20                      | Обгон запрещён                          | II | - | 0,175 | Требуется   | 1 | Слева  |
| 3.20                      | Обгон запрещён                          | II | - | 0,175 | Требуется   | 1 | Примыкание справа "Ул. Чайковского" на 0,190 |
| 3.20                      | Обгон запрещён                          | II | - | 0,200 | Требуется   | 1 | Справа                                       |
| 3.20                      | Обгон запрещён                          | II | - | 0,200 | Требуется   | 1 | Слева  |
| 3.20                      | Обгон запрещён                          | II | - | 0,720 | Требуется   | 1 | Справа                                       |
| 3.20                      | Обгон запрещён                          | II | - | 0,720 | Требуется   | 1 | Слева  |
| <b>Итого установлено:</b> |   | 2  |   |       |             |   |  |
| <b>Итого требуется:</b>   |   | 8  |   |       |             |   |  |
| <b>Итого к демонтажу:</b> |   | 0  |   |       |             |   |  |
| <b>Итого:</b>             |   | 10 |   |       |             |   |  |

**Предписывающие знаки**

|                           |                            |    |   |       |             |   |        |
|---------------------------|----------------------------|----|---|-------|-------------|---|--------|
| 4.1.4                     | Движение прямо или направо | II | - | 0,747 | К демонтажу | 1 | Справа |
| <b>Итого установлено:</b> |                            | 0  |   |       |             |   |        |
| <b>Итого требуется:</b>   |                            | 0  |   |       |             |   |        |
| <b>Итого к демонтажу:</b> |                            | 1  |   |       |             |   |        |
| <b>Итого:</b>             |                            | 1  |   |       |             |   |        |

**Знаки особых предписаний**

|                           |  |    |   |       |             |   |        |
|---------------------------|--|----|---|-------|-------------|---|--------|
| 5.19.1                    | Пешеходный переход                           | II | - | 0,153 | Установлено | 1 | Справа |
| 5.19.2                    | Пешеходный переход                           | II | - | 0,153 | Установлено | 1 | Справа |
| 5.19.1                    | Пешеходный переход                           | II | - | 0,157 | Установлено | 1 | Слева  |
| 5.19.2                    | Пешеходный переход                           | II | - | 0,157 | Установлено | 1 | Слева  |
| 5.16                      | Место остановки автобуса и (или) троллейбуса | I  | - | 0,736 | Требуется   | 1 | Слева  |
| 5.16                      | Место остановки автобуса и (или) троллейбуса | I  | - | 0,736 | Требуется   | 1 | Слева  |
| <b>Итого установлено:</b> |  | 4  |   |       |             |   |        |
| <b>Итого требуется:</b>   |  | 2  |   |       |             |   |        |
| <b>Итого к демонтажу:</b> |  | 0  |   |       |             |   |        |
| <b>Итого:</b>             |  | 6  |   |       |             |   |        |

**Знаки дополнительной информации (таблички)**



|                           |               |    |   |       |           |   |       |
|---------------------------|---------------|----|---|-------|-----------|---|-------|
| 8.2.1                     | Зона действия | II | - | 0,720 | Требуется | 1 | Слева |
| <b>Итого установлено:</b> |               | 0  |   |       |           |   |       |
| <b>Итого требуется:</b>   |               | 1  |   |       |           |   |       |
| <b>Итого к демонтажу:</b> |               | 0  |   |       |           |   |       |
| <b>Итого:</b>             |               | 1  |   |       |           |   |       |

|                                    |  |    |  |  |  |  |  |
|------------------------------------|--|----|--|--|--|--|--|
| <b>ВСЕГО УСТАНОВЛЕНО:</b>          |  | 7  |  |  |  |  |  |
| <b>ВСЕГО ТРЕБУЕТСЯ УСТАНОВИТЬ:</b> |  | 27 |  |  |  |  |  |
| <b>ВСЕГО К ДЕМОНТАЖУ:</b>          |  | 2  |  |  |  |  |  |
| <b>ВСЕГО:</b>                      |  | 36 |  |  |  |  |  |



**Сводная ведомость объёмов горизонтальной дорожной разметки**

г. Плавск ул. Урицкого

| № км                    | 1.1   | 1.11   | 1.14.1  |                | 1.17.1         | Итого          |                |
|-------------------------|---|--------|---|----------------|----------------|----------------|----------------|
|                         |  |        |  |                |                |                |                |
| Материал                | Краска  | Краска | Краска  | Краска         | Краска         | Краска         | Краска         |
| Цвет                    | Бел.  | Бел.   | Бел.  | Жёл.           | Жёл.           | Бел.           | Жёл.           |
| Козф. привед. к 1.1*    | 1,00  | 1,75   | 0,80  | 0,80           | -              | -              | -              |
| Ширина, м               | 0,10  | 0,10   | 4,00  | 4,00           | 0,10           | -              | -              |
| Единицы                 | м   | м      | м <sup>2</sup>  | м <sup>2</sup> | м <sup>2</sup> | м <sup>2</sup> | м <sup>2</sup> |
| 0,000 - 0,747           | 717,00  | 24,56  | 11,20   | 9,60           | 2,51           | 87,20          | 12,11          |
| Длина, км               | 0,717   | 0,025  |   |                |                |                |                |
| Привед. длина, км       | 0,717   | 0,043  |   |                |                | 0,760          |                |
| Площадь, м <sup>2</sup> | 71,70   | 4,30   | 11,20   | 9,60           | 2,51           | 87,20          | 12,11          |

\*Такой же ширины

**Ведомость вертикальной дорожной разметки**

г. Плавск ул. Урицкого

| №п/п                     | Адрес, км,м | Расположение     | Номер | Высота, м | Ширина, м | Длина, м | Количество | Материал   | Площадь, м <sup>2</sup> |            |          | Состояние   |
|--------------------------|-------------|------------------|-------|-----------|-----------|----------|------------|------------|-------------------------|------------|----------|-------------|
|                          |             |                  |       |           |           |          |            |            | Чёрный                  | Белый      | Всего    |             |
| 1                        | 0,075       | Справа от дороги | 2.1.3 | 1         |           |          | 1          | Краска     | 0,5                     | 0,5        | 1        | К нанесению |
| 2                        | 0,106       | Справа от дороги | 2.1.3 | 1         |           |          | 1          | Краска     | 0,5                     | 0,5        | 1        | К нанесению |
| 3                        | 0,140       | Справа от дороги | 2.1.3 | 1         |           |          | 1          | Краска     | 0,5                     | 0,5        | 1        | К нанесению |
| 4                        | 0,165       | Справа от дороги | 2.1.3 | 1         |           |          | 1          | Краска     | 0,5                     | 0,5        | 1        | К нанесению |
| 5                        | 0,415       | Справа от дороги | 2.1.3 | 1         |           |          | 1          | Краска     | 0,5                     | 0,5        | 1        | К нанесению |
| <b>Итого к нанесению</b> |             |                  |       |           |           |          |            | <b>Все</b> | <b>2,5</b>              | <b>2,5</b> | <b>5</b> |             |



**Ведомость дорожного ограждения**

г. Плавск ул. Урицкого

| № п/п         | Начало участка, км,м | Конец участка, км,м | Проектируемые в соответствии с нормативными документами |                  | Фактически установленные         |                  |                | Демонтаж существующего ограждения, м | Установка нового ограждения, м | Расположение   | Тип   | Высота, м | Зона расположения |
|---------------|----------------------|---------------------|---|------------------|----------------------------------|------------------|----------------|--------------------------------------|--------------------------------|----------------|---|-----------|-------------------|
|               |                      |                     | Уровень удерживающей способности                        | Протяжённость, м | Уровень удерживающей способности | Протяжённость, м | Дата установки |                                      |                                |                |   |           |                   |
| 1             | 0,000                | 0,026               |   |                  | У1 (130 кДж)                     | 26,4             |                |                                      |                                | Правая обочина | 21МО/130—0,75×3,00—0,70 (0,40): ГОСТ 26804-2012 | 0,75      | Насыпь            |
| 2             | 0,000                | 0,026               |   |                  | У1 (130 кДж)                     | 25,6             |                |                                      |                                | Левая обочина  | 21МО/130—0,75×3,00—0,70 (0,40): ГОСТ 26804-2012 | 0,75      | Насыпь            |
| 3             | 0,031                | 0,038               |   |                  | У1 (130 кДж)                     | 7                |                |                                      |                                | Правая обочина | 21ДО/130—0,75×2,00—1,50 (0,42): ГОСТ 26804-2012 | 0,75      | Насыпь            |
| 4             | 0,600                | 0,662               |   |                  | У1 (130 кДж)                     | 61,9             |                |                                      |                                | Правая обочина | 21ДО/130—0,75×2,00—1,50 (0,42): ГОСТ 26804-2012 | 0,75      | Насыпь            |
| 5             | 0,661                | 0,715               |   |                  | У1 (130 кДж)                     | 54               |                |                                      |                                | Левая обочина  | 21МО/130—0,75×3,00—0,70 (0,40): ГОСТ 26804-2012 | 0,75      | Насыпь            |
| 6             | 0,663                | 0,715               |   |                  | У1 (130 кДж)                     | 52               |                |                                      |                                | Правая обочина | 21ДО/130—0,75×2,00—1,50 (0,42): ГОСТ 26804-2012 | 0,75      | Подход к мосту    |
| <b>Итого:</b> |                      |                     |   | <b>0</b>         |                                  | <b>226,9</b>     |                | <b>0</b>                             | <b>0</b>                       |                |   |           |                   |

**Ведомость пешеходных ограждений**

г. Плавск ул. Урицкого

| №п/п          | Начало участка, км,м | Конец участка, км,м | Протяжённость, м   |                             |                            | Дата установки, г | Расположение   | Тип             | Высота, м | Материал | Зона расположения |
|---------------|----------------------|---------------------|--|-----------------------------|----------------------------|-------------------|----------------|-----------------|-----------|----------|-------------------|
|               |                      |                     | Проектируемые в соответствии с нормативными документами, м | Фактически установленные, м | Потребность в установке, м |                   |                |                 |           |          |                   |
| 1             | 0,027                | 0,245               | 217  | 217                         |                            |                   | Левая обочина  | УПО-Д/1,10—2,00 | 1,1       |          | Насыпь            |
| 2             | 0,036                | 0,066               | 24,2   | 24,2                        |                            |                   | Левая обочина  | ОПО-Д/1,10—2,00 | 1,1       |          | Насыпь            |
| 3             | 0,715                | 0,747               | 32,7   | 32,7                        |                            |                   | Правая обочина | УПО-Д/1,10—2,00 | 1,1       |          | Насыпь            |
| <b>Итого:</b> |                      |                     | <b>273,9</b>   | <b>273,9</b>                |                            |                   |                |                 |           |          |                   |

**Ведомость пешеходных переходов**

г. Плавск ул. Урицкого

| №п/п          | Адрес, км,м                | Вид перехода | Расположение перехода | Наличие пешеходных дорожек от места остановки общественного тр-та до пешеходных переходов |
|---------------|----------------------------|--------------|-----------------------|---|
| 1             | 0,155                      | наземный     | в одном уровне        |   |
| 2             | 0,155                      | наземный     | в одном уровне        |   |
| <b>Итого:</b> |                            |              | <b>количество</b>     |   |
|               | наземных в одном уровне    |              | <b>2</b>              |   |
|               | надземных в разных уровнях |              |                       |   |
|               | подземных в разных уровнях |              |                       |   |



**Ведомость искусственного освещения**

г. Плавск ул. Урицкого

| №п/п          | Начало участка, км,м | Конец участка, км,м | Объект установки | Проектируемые           |                  | Установленные           |                  | К установке             |                  | Расположение  |
|---------------|----------------------|---------------------|------------------|-------------------------|------------------|-------------------------|------------------|-------------------------|------------------|---------------|
|               |                      |                     |                  | Опор / светильников, шт | Протяжённость, м | Опор / светильников, шт | Протяжённость, м | Опор / светильников, шт | Протяжённость, м |               |
| 1             | 0,051                | 0,051               |                  | 1/1                     | 0                | 1/1                     | 0                | 0/0                     | 0                | Правая кромка |
| 2             | 0,075                | 0,106               |                  | 2/2                     | 31               | 2/2                     | 31               | 0/0                     | 0                | Правая кромка |
| 3             | 0,140                | 0,165               |                  | 2/2                     | 25               | 2/2                     | 25               | 0/0                     | 0                | Правая кромка |
| 4             | 0,206                | 0,348               |                  | 2/2                     | 142              | 2/2                     | 142              | 0/0                     | 0                | Правая кромка |
| 5             | 0,250                | 0,300               |                  | 3/3                     | 50               | 0/0                     | 0                | 3/3                     | 50               | Правая кромка |
| 6             | 0,380                | 0,380               |                  | 1/1                     | 0                | 0/0                     | 0                | 1/1                     | 0                | Правая кромка |
| 7             | 0,415                | 0,490               |                  | 2/2                     | 75               | 2/2                     | 75               | 0/0                     | 0                | Правая кромка |
| 8             | 0,450                | 0,450               |                  | 1/1                     | 0                | 0/0                     | 0                | 1/1                     | 0                | Правая кромка |
| 9             | 0,530                | 0,530               |                  | 1/1                     | 0                | 0/0                     | 0                | 1/1                     | 0                | Правая кромка |
| 10            | 0,568                | 0,747               |                  | 2/2                     | 179              | 2/2                     | 179              | 0/0                     | 0                | Правая кромка |
| 11            | 0,610                | 0,610               |                  | 1/1                     | 0                | 0/0                     | 0                | 1/1                     | 0                | Правая кромка |
| 12            | 0,655                | 0,655               |                  | 1/1                     | 0                | 0/0                     | 0                | 1/1                     | 0                | Правая кромка |
| 13            | 0,710                | 0,710               |                  | 1/1                     | 0                | 0/0                     | 0                | 1/1                     | 0                | Правая кромка |
| <b>Итого:</b> |                      |                     |                  | <b>20/20</b>            | <b>502</b>       | <b>11/11</b>            | <b>452</b>       | <b>9/9</b>              | <b>50</b>        |               |

**Ведомость пешеходных дорожек, тротуаров**

г. Плавск ул. Урицкого

| №п/п          | Начало участка, км,м | Конец участка, км,м | Расположение | Ширина, м | Объект установки | Материал          | Протяженность    |                  |                |
|---------------|----------------------|---------------------|--------------|-----------|------------------|-------------------|------------------|------------------|----------------|
|               |                      |                     |              |           |                  |                   | Проектируемые, м | Установленные, м | К установке, м |
| 1             | 0,035                | 0,571               | Слева        | 1,5       |                  | Асфальтобетон     | 536              | 536              |                |
| 2             | 0,588                | 0,663               | Слева        | 1,5       |                  | Асфальтобетон     | 75               | 75               |                |
| 3             | 0,663                | 0,713               | Слева        | 2         |                  | Деревянный настил | 50               | 50               |                |
| 4             | 0,713                | 0,722               | Слева        | 2         |                  | Асфальтобетон     | 9                | 9                |                |
| 5             | 0,722                | 0,747               | Слева        | 2         |                  | Асфальтобетон     | 25               |                  | 25             |
| <b>Итого:</b> |                      |                     |              |           |                  |                   | <b>695</b>       | <b>670</b>       | <b>25</b>      |



**Ведомость остановок общественного транспорта**

**г. Плавск ул. Урицкого**

| №п/п | Адрес, км,м | Расположение | Название | Наличие посадочных площадок, заездных карманов, павильонов |  | Наличие переходно-скоростных полос | Длина по нормативу, м |            | Фактическая длина, м |            |
|------|-------------|--------------|----------|--|--|------------------------------------|-----------------------|------------|----------------------|------------|
|      |             |              |          | обустроено   | требуется  |                                    | разгон                | торможение | разгон               | торможение |
| 1    | 0,734       | Слева        |          | заездной карман  | площадка ожидания, павильон, посадочная площадка | Нет                                | 50                    | 30         | —                    | —          |

**Ведомость бортового камня (бордюра)**

**г. Плавск ул. Урицкого**

| №п/п | Начало участка, км,м | Конец участка, км,м | Расположение            | Длина, м           | Высота, м     | Материал | Состояние   |
|------|----------------------|---------------------|-------------------------|--------------------|---------------|----------|-------------|
| 1    | 0,027                | 0,053               | Правая кромка           | 30,7               | 0,2           | Бетон    | Требуется   |
| 2    | 0,036                | 0,571               | Левая кромка            | 532,4              | 0,2           | Бетон    | Установлено |
| 3    | 0,059                | 0,079               | Левая кромка примыкания | 22,1               | 0,2           | Бетон    | Требуется   |
| 4    | 0,087                | 0,153               | Правая кромка           | 66,8               | 0,2           | Бетон    | Требуется   |
| 5    | 0,195                | 0,662               | Правая кромка           | 465,3              | 0,2           | Бетон    | Требуется   |
| 6    | 0,588                | 0,663               | Левая кромка            | 75,2               | 0,2           | Бетон    | Требуется   |
| 7    | 0,704                | 0,747               | Правая кромка           | 43,4               | 0,2           | Бетон    | Требуется   |
| 8    | 0,713                | 0,722               | Левая кромка            | 9                  | 0,2           | Бетон    | Установлено |
| 9    | 0,722                | 0,747               | Левая кромка            | 26,1               | 0,2           | Бетон    | Требуется   |
|      |                      |                     |                         | <b>Установлено</b> | <b>541,45</b> |          |             |
|      |                      |                     |                         | <b>Требуется</b>   | <b>729,53</b> |          |             |
|      |                      |                     |                         | <b>К демонтажу</b> |               |          |             |