

ГРАФИЧЕСКОЕ ОПИСАНИЕ МЕСТОПОЛОЖЕНИЯ ГРАНИЦ ПУБЛИЧНОГО СЕРВИТУТА
Газопровод межпоселковый к п. Свободный Серп с.п. Молочно-Дворское, муниципального района Плавский
Тульской области

(наименование объекта, местоположение границ которого описано (далее - объект))

Раздел I

Сведения об объекте

Сведения об объекте		
№ п/п	Характеристики объекта	Описание характеристик
1	2	3
1	Местоположение объекта	Российская Федерация, Тульская обл., Плавский р-н, п. Свободный Серп
2	Площадь объекта +/- величина погрешности определения площади (Р+/- Дельта Р)	11918 кв.м ± 23 кв.м
3	Иные характеристики объекта	<p>Публичный сервитут в отношении земель МО Молочно-Дворское Тульской области кадастровые кварталы: 71:17:020405, 71:17:020401 и земельного участка с К№ 71:17:000000:49 в целях складирования строительных и иных материалов, возведения некапитальных строений, сооружений (включая ограждения, бытовки, навесы) и (или) размещение строительной техники, которые необходимы для обеспечения строительства инженерного сооружения местного значения «Газопровод межпоселковый к п. Свободный Серп с.п. Молочно-Дворское, муниципального района Плавский Тульской области» в соответствии с гл. V.7 Земельного кодекса Российской Федерации от 25.10.2001 N 136-ФЗ (ред. от 14.02.2024).</p> <p>Срок публичного сервитута - 3 (три) года.</p> <p>Сервитут устанавливается в пользу Общества с ограниченной ответственностью "Газпром газификация" (ИНН 7813655197, ОГРН 1217800107744), адрес: 194044, г. Санкт-Петербург, вн.тер.г. муниципальный округ Сампсониевское, пр-кт Большой Сампсониевский, д. 60, литера А) адрес электронной почты: info@eoggazprom.ru</p>

Раздел 2

Сведения о местоположении границ объекта					
1. Система координат МСК-71.1					
2. Сведения о характерных точках границ объекта					
Обозначение характерных точек границ	Координаты, м		Метод определения координат характерной точки	Средняя квадратическая погрешность положения характерной точки (M _к), м	Описание обозначения точки на местности (при наличии)
	X	Y			
1	2	3	4	5	6
1	682728.42	236013.83	Картометрический метод	0.10	–
2	682751.40	236014.45	Картометрический метод	0.10	–
3	683375.00	236448.60	Картометрический метод	0.10	–
4	683392.84	236436.36	Картометрический метод	0.10	–
5	683459.32	236490.42	Картометрический метод	0.10	–
6	683468.03	236480.07	Картометрический метод	0.10	–
7	683490.48	236499.28	Картометрический метод	0.10	–
8	683483.33	236507.64	Картометрический метод	0.10	–
9	683485.90	236509.82	Картометрический метод	0.10	–
10	683481.19	236515.53	Картометрический метод	0.10	–
11	683497.40	236528.86	Картометрический метод	0.10	–
12	683489.79	236538.10	Картометрический метод	0.10	–
13	683473.59	236524.77	Картометрический метод	0.10	–
14	683468.74	236530.32	Картометрический метод	0.10	–
15	683445.06	236511.11	Картометрический метод	0.10	–
16	683450.66	236504.00	Картометрический метод	0.10	–
17	683387.37	236452.54	Картометрический метод	0.10	–
18	683366.93	236463.69	Картометрический метод	0.10	–
19	682746.18	236030.32	Картометрический метод	0.10	–
20	682728.20	236029.83	Картометрический метод	0.10	–
1	682728.42	236013.83	Картометрический метод	0.10	–
–	–	–	–	–	–
21	683454.80	236502.21	Картометрический метод	0.10	–
22	683387.73	236447.68	Картометрический метод	0.10	–
23	683367.93	236459.50	Картометрический метод	0.10	–
24	682747.48	236026.35	Картометрический метод	0.10	–

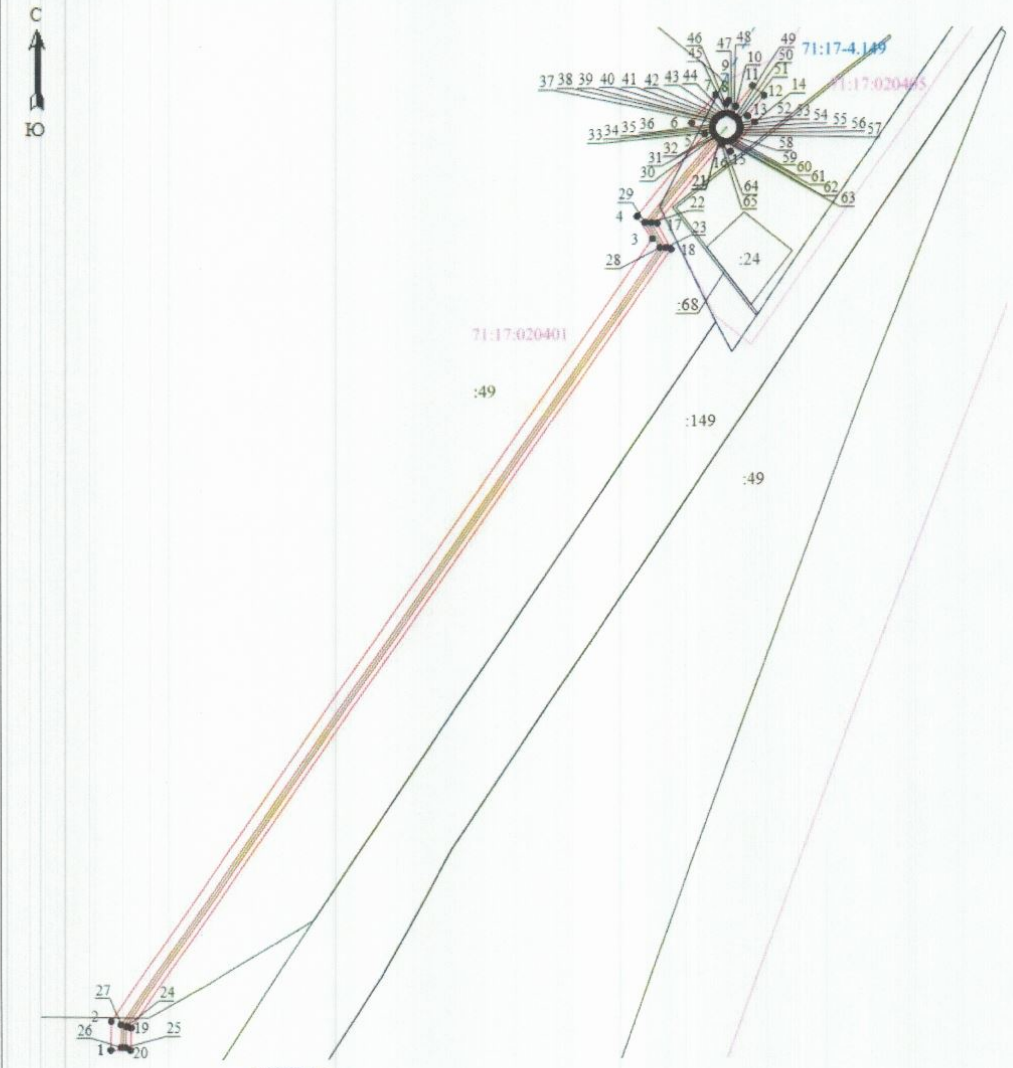
25	682730.65	236025.90	Картометрический метод	0.10	–
26	682730.76	236021.90	Картометрический метод	0.10	–
27	682748.79	236022.39	Картометрический метод	0.10	–
28	683368.09	236454.74	Картометрический метод	0.10	–
29	683388.08	236442.81	Картометрический метод	0.10	–
30	683457.36	236499.14	Картометрический метод	0.10	–
31	683457.36	236499.13	Картометрический метод	0.10	–
32	683458.97	236497.96	Картометрический метод	0.10	–
33	683460.78	236497.12	Картометрический метод	0.10	–
34	683462.73	236496.66	Картометрический метод	0.10	–
35	683464.72	236496.60	Картометрический метод	0.10	–
36	683466.69	236496.93	Картометрический метод	0.10	–
37	683468.56	236497.65	Картометрический метод	0.10	–
38	683470.24	236498.72	Картометрический метод	0.10	–
39	683470.27	236498.75	Картометрический метод	0.10	–
40	683471.80	236499.97	Картометрический метод	0.10	–
41	683473.04	236501.14	Картометрический метод	0.10	–
42	683474.21	236502.76	Картометрический метод	0.10	–
43	683475.04	236504.58	Картометрический метод	0.10	–
44	683475.49	236506.52	Картометрический метод	0.10	–
45	683475.55	236508.52	Картометрический метод	0.10	–
46	683475.20	236510.49	Картометрический метод	0.10	–
47	683474.48	236512.35	Картометрический метод	0.10	–
48	683473.39	236514.02	Картометрический метод	0.10	–
49	683472.57	236515.05	Картометрический метод	0.10	–
50	683471.40	236516.29	Картометрический метод	0.10	–
51	683469.78	236517.46	Картометрический метод	0.10	–
52	683467.97	236518.29	Картометрический метод	0.10	–
53	683466.02	236518.74	Картометрический метод	0.10	–
54	683464.03	236518.80	Картометрический метод	0.10	–
55	683462.06	236518.45	Картометрический метод	0.10	–
56	683460.20	236517.73	Картометрический метод	0.10	–
57	683458.52	236516.64	Картометрический метод	0.10	–
58	683456.99	236515.42	Картометрический метод	0.10	–

59	683455.56	236514.03	Картометрический метод	0.10	–
60	683454.44	236512.38	Картометрический метод	0.10	–
61	683453.66	236510.54	Картометрический метод	0.10	–
62	683453.27	236508.58	Картометрический метод	0.10	–
63	683453.27	236506.59	Картометрический метод	0.10	–
64	683453.68	236504.63	Картометрический метод	0.10	–
65	683454.46	236502.79	Картометрический метод	0.10	–
21	683454.80	236502.21	Картометрический метод	0.10	–

3. Сведения о характерных точках части (частей) границы объекта

Обозначение характерных точек части границы	Координаты, м		Метод определения координат характерной точки	Средняя квадратическая погрешность положения характерной точки (M_t), м	Описание обозначения точки на местности (при наличии)
	X	Y			
1	2	3	4	5	6
–	–	–	–	–	–

Раздел 4
План границ объекта



Масштаб 1: 5000

Подпись






(Васюнина С. В.)

Дата 28.05.2024 г.

Место для отрисовки печати (при наличии) лица, составившего описание местоположения границ объекта



Используемые условные знаки и обозначения

	Проектные границы публичного сервитута
	Установленная граница населенного пункта
	Граница кадастрового квартала
71:18-4.65	Номер населенного пункта
71:01:010101	Номер кадастрового квартала
1 ●	Характерная точка границы публичного сервитута
	Проектное местоположение инженерного сооружения
	Граница земельного участка
:100	Кадастровый номер земельного участка